

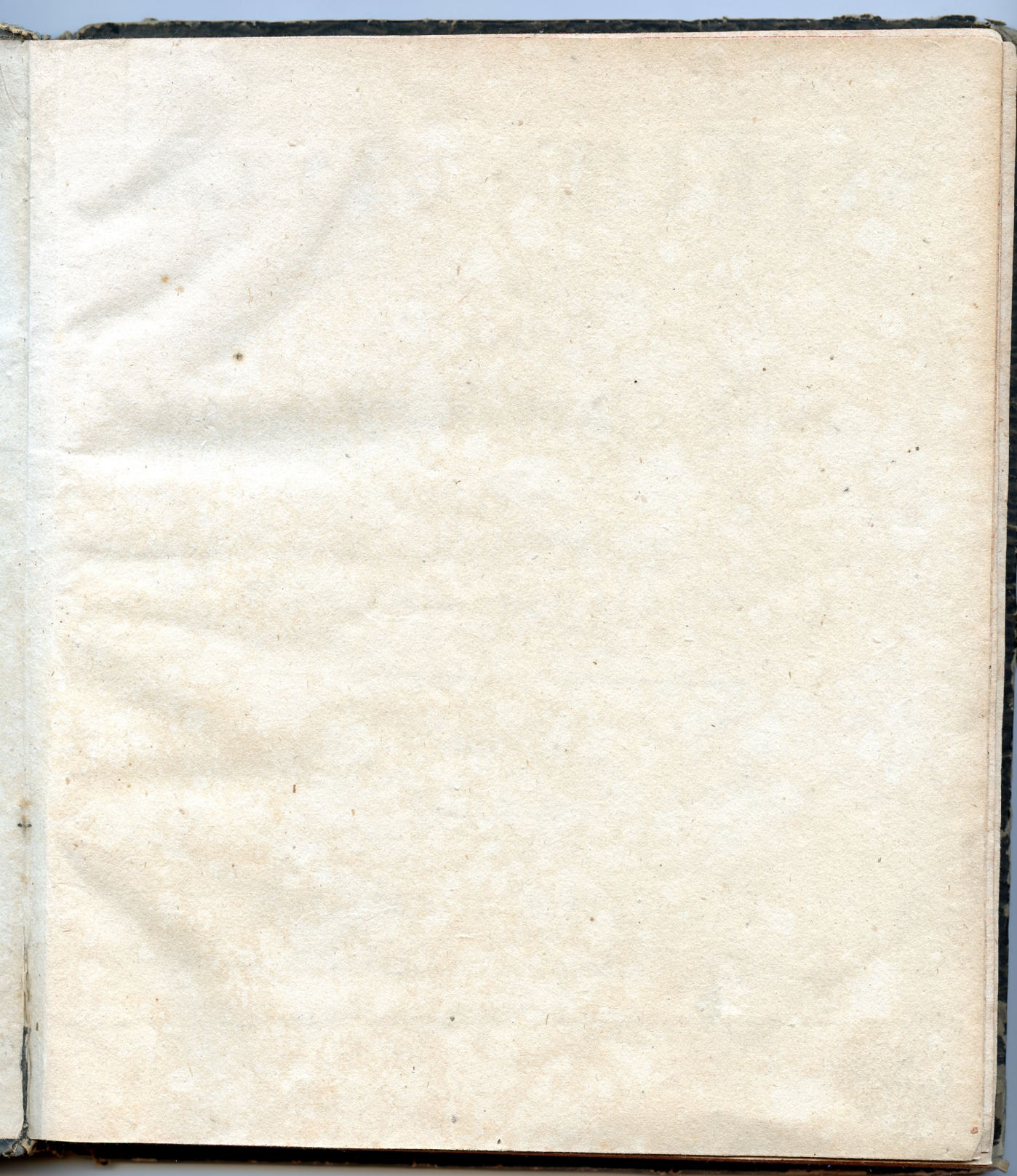
310

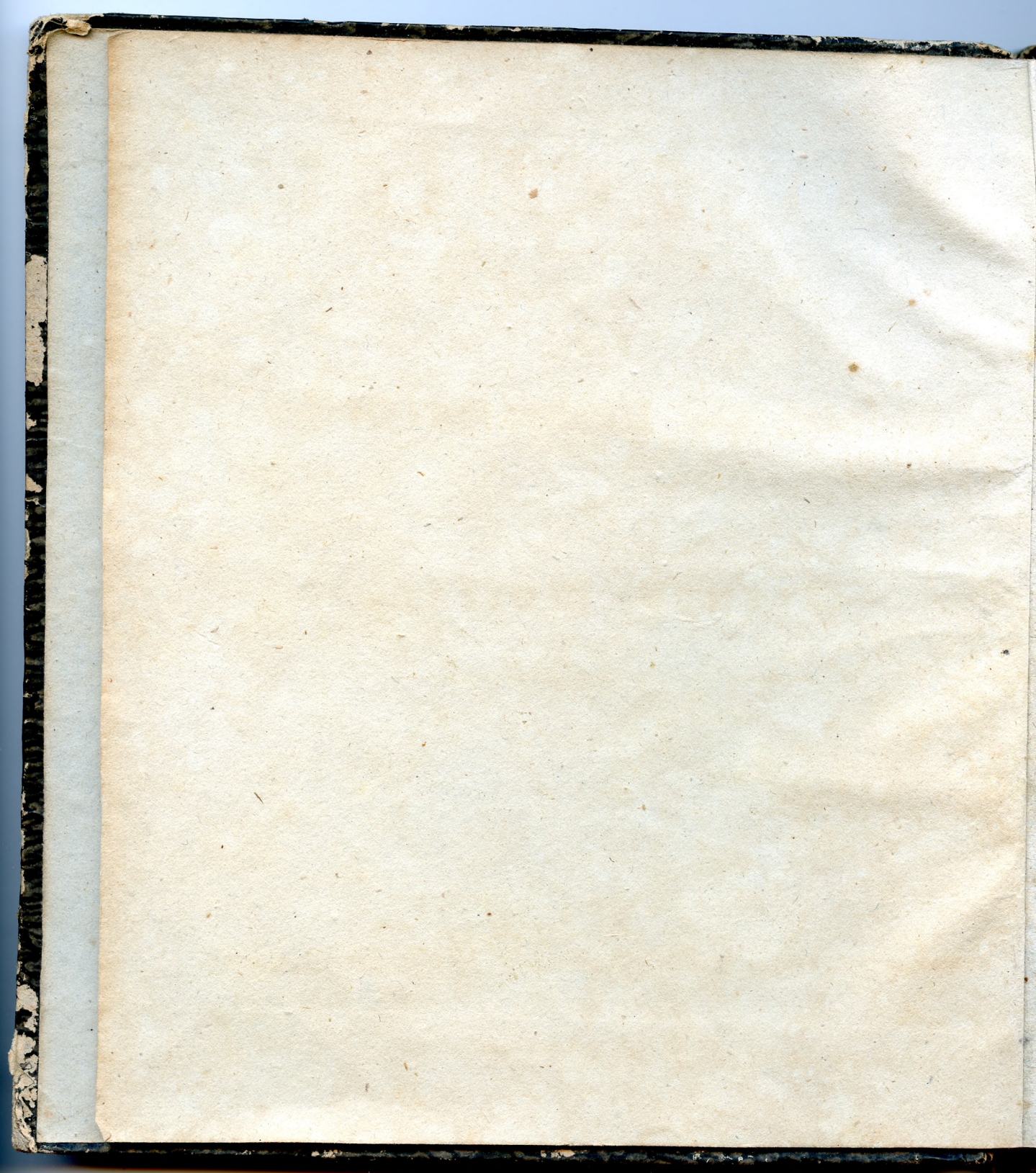
1847

==

Blank label

Inventarium
Königliche Bibliothek
Mühlhausen, 1711





Kreis = Blatt

des

Königl. Pr. Landraths = Amtes

zu

Preuss. Holland

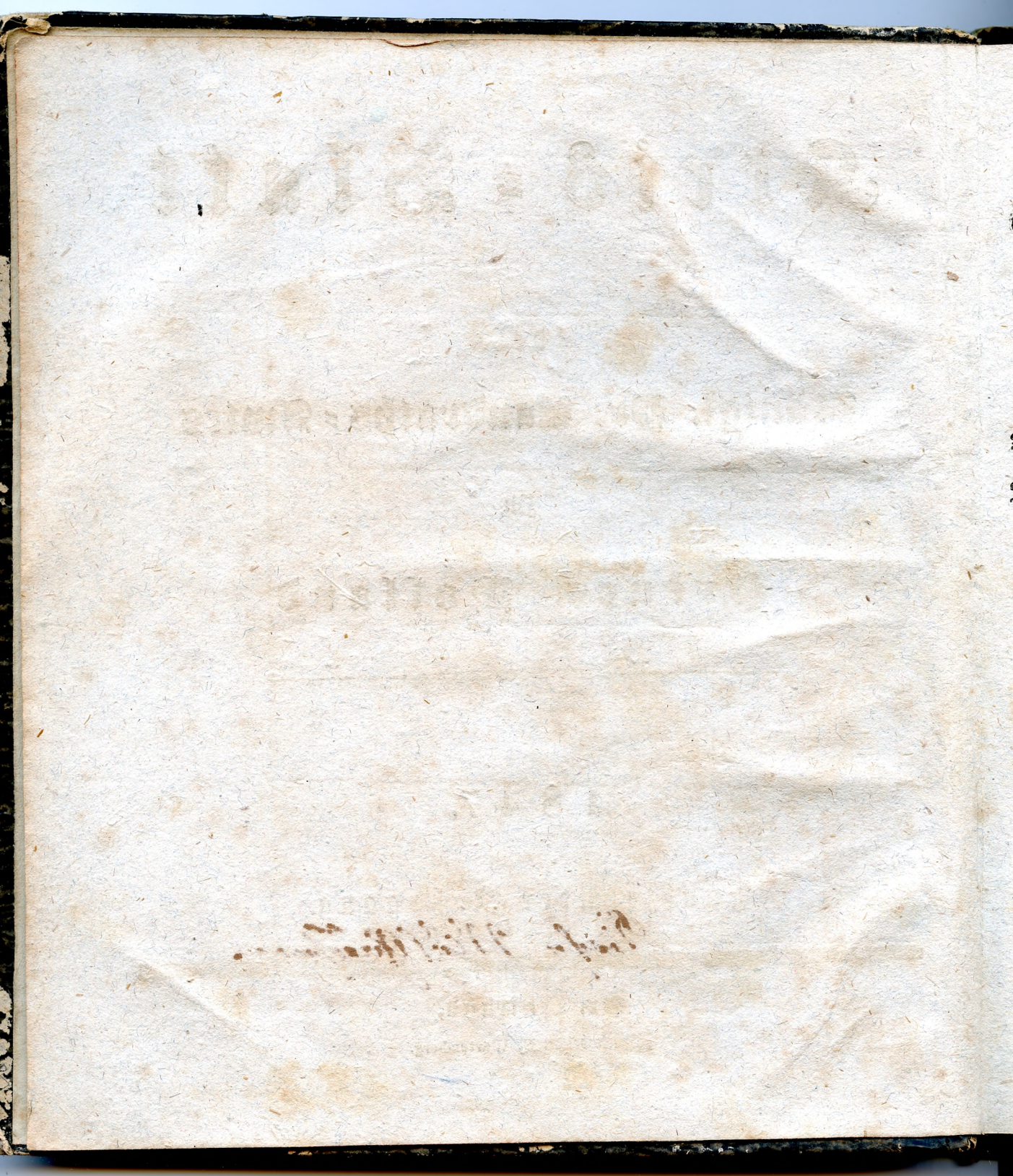
1847.

Funfzehnter Jahrgang.

Die Kunstgeschichte.

Pr. Holland,

gedruckt bei R. E. Württemberg.



U e b e r s i c h t

d e r

im Kreisblatte des Königl. Landraths-Amtes Pr. Holland pro 1847
erschiedenen Verfügungen und Bekanntmachungen.

| Datum. | Inhalt. | Seite. |
|------------|--|--------|
| Decbr. 24. | Den Gebrauch gedruckter Klassensteuer-Heberollen und Steuer-Quittungsbücher betreff. | 1 |
| Januar. 2. | Die Ermittlung des Schuhmacher Heinrich Stantien aus Baumgarth Kreises Stuhm betreff. | 1—2 |
| — | Scharlachkrankheit in Schönwiese betreff. | 2 |
| 4 | Zeitungsbericht pro December 1846 | — |
| 2 | Dörfgeschwornen Wechsel in Döbern betreff. | — |
| 9 | Einreichung der Volkszählungs-Listen u. statischen Tabellen betr. | 4 |
| 14 | Ausbruch der Pocken in Schmauch betreff. | 6 |
| 15 | Baumbeschädigungen betreff. | — |
| 16 | Scharlachkrankheit in Rogehnen und Judendorf betreff. | 7 |
| 18 | Die Ansetzung eines Stellvertreters für den Kommissarius des 2ten Bezirks der bauerlichen Feuersocietät. | 8 |
| 22 | Die Holzatsteue betreff. | — |
| 24 | Den Gebrauch geeichter Haspeln für Garnfabrizirende betreff. | 8—9 |
| — | Das Einrollen und Tafeln der Leinwand betreff. | 9 |
| 25 | Die Einsendung der Heberollen von den Feuerkassen-Beiträgen der bauerlichen Feuersocietät betreff. | 12 |
| 28 | Die Klassensteuer Zu- u. Abgangslisten pro II. Semester betr. | — |
| Februar 1. | Zeitungsbericht pro Januar d. J. | 12—13 |
| 4 | Den Ausbruch des Scharlachfiebers in Reichenbach betreff. | 16 |
| 5 | Die Einziehung der Beiträge für die Irren-Heil-Anstalt pro 1846 betreff. | 16—18 |
| 6 | Das Verheirathen od. Ansäßigmachen der Militairpflichtigen bet. | 18 |
| 8 | Kreis-Deputirten-Wechsel betreff. | 20 |
| — | Schulzen- und Dorfgeschwornen-Wechsel betreff. | — |

| Datum. | I n h a l t. | Seite. |
|------------|---|--------|
| Februar 11 | Die bei Vergleichung der Volkszählungs- gegen die Klassen- steuer-Aufnahme-Listen pro 1847 ermittelten Zugänge betr. | 20 |
| 9 | Die Fortbildungsschule betr. | 21 |
| 12 | Die Berichtigung der Communal-Stammrollen betr. | 21—22 |
| — | Die Herausgabe einer Zeitschrift zur Beförderung des Seiden- baues | 24 |
| 10 | Die Zuzucht der chinesischen Schweine betr. | 24—25 |
| 16 | Ausfuhr des Deputat-Brennholzes für die Geistlichen u. Schu- len betr. | 25 |
| 19 | Licitation des Schulhauses in Awecken betr. | — |
| 23 | Die in den diesseitigen Staaten sich als lästig zeigenden pol- nischen und russischen Unterthanen betr. | 28—29 |
| 25 | Das Erlöschen der Scharlachkrankheit in Rogehnen und Ju- dendorf betr. | 29 |
| 27 | Den Betrieb des Gemüsebaues wegen des Kartoffelmangels | 29—30 |
| — | Eine verloren gegangene Reisetasche betr. | 30 |
| März 4 | Dorfgeschwornenwechsel betr. | 32 |
| 2 | Das Knütteln der Hunde betr. | — |
| 4 | Gefundene Sachen betr. | — |
| — | Licitationstermin | 32—33 |
| 2 | Zeitungsbericht pro Februar d. J. | 33 |
| 4 | Verschwundene Feuereimer betr. | — |
| 8 | Die Uebung der Landwehr- Artillerie betr. | 33—35 |
| 6 | Einreichung einer Nachweisung der halberblindeten Krieger betr. | 36 |
| 8 | Erlöschen der Scharlachkrankheit in Reichenbach betr. | 37 |
| 9 | Die diesjährigen Sonntagsübungen und Controllversammlungen der Landwehr betr. | 37—38 |
| 11 | Dorfgeschwornenwechsel betr. | 38 |
| 12 | Gestohlene Sachen betr. | — |
| — | Einen abgenommenen Handschlitten betr. | — |
| 11 | Subskriptionseinladung | 38—39 |
| 8 | Die Einziehung der Feuer-Societäts-Beiträge von den bäuer- lichen Eingefessenen pro 1847 betr. | 39 |
| 14 | Abhaltung eines landschaftl. Kreistages in Mohrunen betr. | 40—41 |

| Datum. | I n h a l t. | Seite. |
|----------|---|--------|
| März- 15 | Die Ermittlung eines Einwohner Weiß alias Weich betr. | 41 |
| 16 | Verkauf von Sämereien aus dem Königl. Schloßgarten zu Oliva betr. | — |
| — | Empfehlung eines reichlichen Kartoffelanbaues | 41—42 |
| 19 | Die Holzatteste betr. | 42 |
| 20 | Kirchendiebstahl betr. | — |
| 16 | Die Auswanderungen betr. | 46—48 |
| 23 | Die Uebung der Gardelandwehr betr. | 49 |
| 24 | Das Erlöschen der Scharlachkrankheit in Blumenau betr. | — |
| 25 | Das Gewicht der zu Markt kommenden Speisebutter betr. | 49—50 |
| 26 | Schulzenwechsel in Neu-Campenau betr. | 50 |
| 29 | Verschwundene Feuereimer betr. | 52 |
| 31 | Gestohlene Sachen betr. | 52—53 |
| — | Einen tollen Hund betr. | 53 |
| — | Schulzenwechsel betr. | — |
| April 3 | Pferdediebstahl betr. | 54 |
| 4 | Den Festungsbau in Königsberg betr. | — |
| 7 | Den Ausbruch der Varioliden in Spanden betr. | — |
| 3 | Kreis-Communal-Angelegenheiten betr. | 52 |
| 7 | Schulzen- und Dorfgeschwornen-Wechsel betr. | — |
| 9 | Die Instandsetzung der Wege betr. | 52—53 |
| 8 | Die Zurückzahlung der Unterstützung-Vorschüsse betr. | 53 |
| 10 | Die Pockenimpfung pro 1847 betr. | 53—54 |
| 6 | Zeitungsbericht pro März d. J. | 54 |
| 10 | Berichtigung eines Druckfehlers | 55 |
| 12 | Die Aussetzung der Uebung der Gardelandwehr betr. | — |
| — | Den Ausbruch der Varioliden in Lomp betr. | 60 |
| 14 | Schulzen- und Dorfgeschwornen-Wechsel betr. | — |
| 16 | Ermittelung des Justmanns Hantel aus Dosnitten | — |
| — | Holzverkaufstermine in der Königl. Oberförsterei Födersdorf | 60—61 |
| — | Die Beschaffung der Landwehrübungspferde für den Osteroder Kreis | 61 |
| 17 | Einen Gelddiebstahl betr. | — |
| — | Einen Diebstahl von Obstbäumchen betr. | — |

| Datum. | I n h a l t. | Seite. |
|----------|---|--------|
| April 17 | Die Empfangnahme der Berechtigungscheine zur Fischerei im Drausensee und die Verpachtung der Entenjagd daselbst | 61—63 |
| 10 | Die Ansetzung von Schiedsmännern | 64 |
| 12 | Die vom Gesinde beim Dienstwechsel an die Kirchspielsarmenkasse zu entrichtende Abgabe betr. | 64—65 |
| 20 | Die Beförderung des Seidenbaues u. der Maulbeerbaumzucht | 65 |
| — | Die Geburtshülfe betr. | — |
| 22 | Den Ausbruch der Pocken in Alt-Teschen betr. | 65—66 |
| 24 | Den Kartoffelbau betr. | 66—69 |
| — | Aufhebung des Termins zum Ankauf der Cavallerieübungspferde im Kreise Osterode | 69 |
| — | Die Aussetzung der Landwehrübung betr. | — |
| 26 | Die Bereitung eines Brod's mit Zuhilfnahme von Delfuchen | 71—72 |
| — | Den Betrieb der Gastwirthschaft und des Kleinhandels mit Getränken Seitens der Fabrikhaber betr. | 72 |
| — | Die Thätigkeit der Schiedsmänner betr. | — |
| 29 | Steckbrief | 72—73 |
| — | Die Verpflegung der russischen Ueberläufer | 73—74 |
| — | Ermittelung des Knechts Wilhelm Gnag | 74 |
| Mai 3 | Einen Diebstahl betr. | 75—76 |
| 5 | Den freiwilligen Eintritt in das Lehrinfanterie-Bataillon zu Potsdam betr. | 76 |
| 3 | Zeitungsbericht pro April d. J. | — |
| April 29 | Steckbrief | 76—77 |
| Mai 3 | Die Einreichung einer Nachweisung über die Bequartirungsfähigkeit des hiesigen Kreises betr. | 77 |
| 10 | Das Kreisersaßgeschäft pro 1847 betr. | 78—80 |
| 3 | Die Ermittlung der Lubbeschen Eheleute betr. | 80 |
| 7 | Empfehlung eines Werkes über Benutzung des Mergels zur Bodenverbesserung | 80—81 |
| 6 | Mühlenanlage betr. | 81 |
| 12 | Einen Diebstahl betr. | 83 |
| — | Ein gefundenes Pferd betr. | — |
| — | Holzverkauf betr. | — |

| Datum. | I n h a l t. | Seite. |
|--------|---|--------|
| Mai 15 | Den Brodverkauf betr. | 83—84 |
| — | Die diesjährige Pockenimpfung betr. | 84 |
| — | Einen Diebstahl betr. | — |
| — | Die Klassensteuerniederschlagungslisten pro I. Semester c. | 84—85 |
| 14 | Die Unterbringung eines Kranken in eine Heilanstalt betr. | 85 |
| 15 | Die Klassensteuer Zu- u. Abgangslisten pro I. Semester 1847 | — |
| — | Den Erlaß der Klassensteuer für die unterste Stufe, während der Monate Mai, Juni und Juli betr. | 85—86 |
| — | Remonteankauf | 87 |
| 17 | Ein gestohlenes Pferd betr. | 89 |
| — | Die Bezeichnung der zum Verkauf zu gestellenden Leinwand betr. | — |
| — | Die Ermittlung des Friedrich Lunck betr. | 89—90 |
| 18 | Subskriptionsanzeige | 90 |
| 20 | Die Ansetzung eines Schiedsmanns | — |
| 17 | Die Ermittlung der Dienstmagd Wilhelmine Schulz betr. | — |
| 20 | Das Erlöschen der Pocken in Alt-Leschen | — |
| 19 | Erlöschen der Varioliden in Lomp | — |
| — | Steckbriefserledigung | 90—91 |
| — | Steckbrief | 91 |
| 15 | Remonteankauf | 91 |
| 19 | Steckbrief | 93 |
| 27 | Holzverkaufstermin in Födersdorf | 93—94 |
| 28 | Einen Diebstahl betr. | 94 |
| 27 | Angabe der Kartoffelaussaat | — |
| 26 | Ausbruch der Pocken in Behlenhoff | — |
| 27 | Die richtige Lieferung nach Maaß und Gewicht betr. | 94—95 |
| 31 | Gestohle Pferde betr. | 95 |
| Juni 2 | Die Errichtung einer landwirthschaftlichen Lehranstalt in Pop- pelsdorf bei Bonn | 97—98 |
| — | Den Leinwandmarkt in Wormditt betr. | 98 |
| 3 | Zeitungsbericht pro Mai d. J. | — |
| 1 | Vaulicitacion | 98—99 |
| 5 | Abgenommene Sachen betr. | 99 |

| Datum. | I n h a l t. | Seite. |
|--------|---|---------|
| Juni 8 | Steckbrief | 101 |
| 10 | Ermittelung gestohlener Pferde | — |
| — | Einen Diebstahl betr. | 101—102 |
| 14 | Steckbrief | 103 |
| 16 | Schulzenwechsel betr. | — |
| 19 | Remonteankauf | — |
| 18 | Die Ermittlung des Arbeitsmanns Unger betr. | 103—104 |
| 17 | Ein geisteschwaches Frauenzimmer betr. | 104 |
| 19 | Steckbrief | — |
| 21 | Verfolgung eines Diebes | 106—108 |
| 22 | Die Ansetzung eines landschaftlichen Kreistages | 108 |
| 22 | Den Ausfall der diesjährigen Landwehr-Infanterie-Uebung betr. | — |
| 26 | Subskriptionseinladung auf eine Topographie für den Königsberger Regierungsbezirk | — |
| — | Die nachträglichen Klassensteuer-Zugänge pro 1846 | 108—109 |
| 22 | Die Schonung der Eisenbahnanlagen betr. | 109 |
| 28 | Einen Diebstahl betr. | 109—110 |
| 30 | Die Zurückzahlung der Saat-Unterstützungsvorschüsse betr. | 111 |
| Juli 3 | Den Gebrauch geeichter Haspeln für Garnfabricirende betr. | 111—112 |
| 1 | Zeitungsbericht pro Juni d. J. | 112 |
| 3 | Die Sperrung der Straße auf einem Theil der Vorstadt hieselbst betr. | — |
| — | Pferdediebstahl betr. | 112—113 |
| — | Einen Diebstahl betr. | 113 |
| — | Die Masernkrankheit betr. | — |
| 6 | Ermittelung der Magd Charlotte Reiß | 115 |
| — | Das diesjährige Departements Ersatz-Geschäft betr. | 115—121 |
| 10 | Loosungsscheine betr. | 121 |
| 5 | Die Nachweisung von den durch Personen jugendlichen Alters begangenen Verbrechen | — |
| 10 | Die Benutzung von Chausseefreikarten | 123 |
| 9 | Subskriptionseinladung | 123—124 |
| — | Die Ausschließung der Landwehrmannschaften von den Sicherheitsvereinen | 124 |

| Datum. | I n h a l t. | Seite. |
|----------|---|---------|
| Juli 9 | Die Schließung und Bezeichnung der Dienstbriefe Seitens der Ortsbehörden betr. | 124 |
| 15 | Einen gefundenen Feuereimer betr. | 126 |
| 16 | Das Entweichen eines Dienstburschen | — |
| — | Ermittelung des Hirten Christoph Lunk | — |
| 17 | Verkauf eines Gebäudes u. einiger Utensilien in Pr. Mark | 127 |
| 19 | Ansetzung eines Kreistages | 130—131 |
| 17 | Verkauf eines Gebäudes u. einiger Utensilien in Pr. Mark | 131—133 |
| — | Den Ausbruch von Masern | 133 |
| 21 | Den Kreistag betr. | — |
| 19 | Das Erlöschen der Varioliden in Spanden | — |
| 21 | Steckbrief | 133—134 |
| 22 | Ermittelung des angeblichen Brauer und Brenner Latkowsky | 134 |
| 19 | Berichtigung der Steckbrief-Controle | — |
| 17 | Verkauf eines Gebäudes u. einiger Utensilien in Pr. Mark | 136—137 |
| 26 | Jagdverpachtung bei der Königl. Oberförsterei Alt-Christsburg | 137 |
| 31 | Die Klassensteuer Zu- u. Abgangslisten pro I. Semester d. J. | — |
| 31 | Steckbrief | 137—138 |
| August 3 | Die Einreichung der Loosungsscheine betr. | 140 |
| — | Die Stammrollen betr. | 141 |
| 6 | Zwei in Peiskam gefundene Feuereimer | — |
| 4 | Die Ermittlung der Behörigkeitsrechte eines gewissen Peter Homann betr. | — |
| 2 | Den Milzbrand im Dorfe Schönfeld betr. | 142 |
| 7 | Prämienvertheilung für gute Mutterstuten | — |
| 5 | Mehrere als verdächtig abgenommene Sachen betr. | 142—143 |
| 4 | Das Verschwinden eines Ochsen betr. | 143 |
| — | Steckbrief | 143—144 |
| 2 | Zeitungsberichte pro Juli d. J. | 144 |
| 6 | Das Consigniren der Stuten und Brennen der von Königl. Hengsten gefallenen Füllen | 145 |
| 7 | Erlöschen von Masern | 146 |
| 12 | Den Kartoffelbau betr. | 146—147 |
| 13 | Das Erlöschen der Pocken in Behlenhoff | 147 |

| Datum. | I n h a l t. | Seite. |
|-----------|--|---------|
| August 12 | Ein eingefangenes Füllen betr. | 147 |
| 5 | Klassensteuer Niederschlagungslisten pro I. Semester c. | 148 |
| 20 | Streckbriefserledigung | — |
| 16 | dito. | — |
| 19 | Die Aushändigung der Einberufungs Orders an die in diesem Jahre ausgehobenen Ersazmannschaften betr. | 149 |
| 21 | Die Ermittlung des blödsinnigen Ferdinand Schlader betr. | — |
| 20 | Den Verkauf eines Akten-Repositoryms in Pr. Markt betr. | — |
| — | Die Steuerung des Bettelns | 149—151 |
| 21 | Die Beschaffung der Entschädigungskosten für die bei einem Brande beschädigten Spritzen betr. | 152 |
| 28 | Ein gestohlenes Pferd betr. | — |
| 30 | Diebstahl betr. | 152—153 |
| 31 | Verschwinden eines Pferdes in Alt-Krönau | 156 |
| Septbr. 1 | Das Erlöschen des Milzbrandes in Schönfeld | — |
| 2 | Ein herrnloses Pferd betr. | — |
| 1 | Zeitungsbericht pro August d. J. | 156—157 |
| 4 | Den Hausir-Gewerbebetrieb pro 1848 betr. | 157 |
| 8 | Verschwinden eines Pferdes | 159 |
| — | Personalchronik | — |
| 9 | Ein gefundenes Fuhrwerk | 159—160 |
| — | Holzverkaufstermine | 160 |
| 11 | Den Neubau des Schulhauses in Schönfließ betr. | — |
| 10 | Aufbringung eines Zuschusses zu den Landarmenbeiträgen p. 1847 | 160—161 |
| 13 | Gestohlene Sachen betr. | 161 |
| 14 | Die Nachtwachen betr. | 163 |
| 15 | Streckbrief | 163—164 |
| — | dito. | 164—165 |
| 17 | Zwei Diebstähle betr. | 165—166 |
| 18 | Dezemseinnahme betr. | 166 |
| — | Die Klassenfeuerveranlagung pro 1848 betr. | 167—169 |
| 23 | Dezemseinnahme betr. | 169 |
| 27 | Gestohlene Pferde betr. | 169—170 |
| — | Gefundenes Pferd betr. | 170 |

| Datum. | I n h a l t. | Seite. |
|------------|---|---------|
| Octr. 1 | Pferdediebstahl betr. | 171 |
| Septbr. 27 | Masernausbruch | — |
| Octr. 2 | Die Zurückzahlung der Saat-Unterstützungs-Vorschüsse betr. | — |
| 1 | Personalchronik | 172 |
| 2 | Zeitungsbericht pro September d. J. | — |
| 4 | Die Veranlagung der Gewerbesteuer pro 1848 betr. | 175—176 |
| 7 | Die Verlegung der Wassermühle in Hohendorff betr. | 176 |
| 9 | Straßen-Polizei-Ordnung der Stadt Zolkemitt | 176—178 |
| — | Die Ansetzung von Hebammen betr. | 179 |
| 14 | Dezemseinnahme in Blumenau betr. | — |
| 11 | Salzanhfuhr-Lizitation | 179—180 |
| 18 | Ermittelung eines Lieferanten der Gensd'armerie-Fourage | 180 |
| 11 | Salzanhfuhr-Lizitation | 183 |
| 19 | Den Verkauf des Schließvoigt- und Gefängnißgebäudes in Pr. Mark betr. | 183—184 |
| 22 | Bitte um Unterstützung für die Abgebratnen in Kahlau | 184 |
| 23 | Diebstahl betr. | — |
| — | Die Ermittlung von Brandstiftern | 185 |
| 25 | Gestohlenes Pferd betr. | — |
| — | Die diesjährige Kartoffelerndte betr. | — |
| 19 | Den Verkauf des Schließvoigt- und Gefängnißgebäudes in Pr. Mark betr. | 187 |
| 25 | Jagdrecht betr. | 187—188 |
| 28 | Den Umtausch eines Pferdes betr. | 188 |
| 29 | Diebstahl eines Ochsen betr. | — |
| — | Wagendiebstahl betr. | — |
| — | Die Ermittlung des Arbeitsmanns Borkowsky aus Neuhoff | 189 |
| Novbr. 1 | Pferdediebstahl betr. | — |
| Octr. 19 | Den Verkauf des Schließvoigt- und Gefängnißgebäudes in Pr. Mark betr. | 192 |
| Novbr. 6 | Die Klassensteuer Zu- und Abganglisten pro II. Semester c. betr. | 192—193 |
| — | Die Klassensteuer-Niederschlagungslisten pro II. Semester c. betr. | 193 |

| Datum. | I n h a l t. | Seite. |
|-----------|--|---------|
| Novbr. 3 | Die Licitation der Neufertigung des großen Siebelfensters in der hiesigen St. Bartholomäi-Kirche betr. | 193 |
| 6 | Pferdekrankheit | — |
| 4 | Pferdediebstahl betr. | 193—194 |
| 6 | Die Abgabe der Deputathölzer pro 1848 im Forstrevier Ta-berbrück betr. | [194 |
| — | Die Sammlung der bei den Steuerrezepturen eingezahlten al-ten 1/12 Stücke (Achtthalber) u. 1/6 Stücke (halbe Gulden) betr. | — |
| — | Zeitungsbericht pro October d. J. | 194—195 |
| 13 | Die Wahrnehmung der Termine zur Revision der Klassensteu-er-Aufnahmelisten betr. | 198 |
| — | Steckbrief | 198—199 |
| — | Berichtigung eines Druckfehlers | 199 |
| — | Karpfendiebstahl in Dargau betr. | — |
| — | Diebstahl | — |
| 17 | Straßen-Polizei-Ordnung für Elbing | 202 |
| 16 | Neue Wahl von Bezirkskommissarien und Stellvertreter bei der Königl. Feuerfocietät der bauerlichen Ortschaften | 203 |
| 19 | Vaulicitation | — |
| — | Ansetzung eines Kreistages | 203—204 |
| — | Pferdediebstahl | 204 |
| 25 | Ermittelung des Einwohners Lehwald aus Grünhagen | 206 |
| — | Ansetzung eines landschaftlichen Kreistages in Mührungen betr. | 206—207 |
| — | Die Anfertigung eines großen Fensters in der hiesigen St. Bartholomäi-Kirche | 207 |
| — | Die diesjährige Verrechnung der direkten Steuern und Se-parationskosten pro 1847 mit der Kreis-Steuer-Kasse | 207—208 |
| — | Gesundene Pferde betr. | 208 |
| Decbr. 3. | Den Empfang des Deputatholzes der Geistlichen und Lehrer aus dem Forstrevier Födersdorf betr. | 210 |
| 1 | Zeitungsbericht pro November d. J. | 210—211 |
| Novbr. 29 | Personalchronik | 211 |
| Decbr. 3 | Ermittelung des Einwohners Wölke aus Alt-Krönau | — |
| 10 | Die Gewerbeberechtigungscheine pro 1848 betr. | 214 |

| Datum. | I n h a l t. | Seite. |
|-----------|---|---------|
| Decbr. 10 | Die Wahl eines Bezirks-Commissarius und eines Stellvertre- ters für den II. Bezirk der bauerlichen Feuerfocietät | 214—215 |
| — | Ankündigung eines Werks über den ersten vereinigten Landtag. | 215 |
| 11 | Steckbrief | — |
| 10 | Holzlicitationstermin in Födersdorf | 215—216 |
| — | Einen Diebstahl in Hohendorf betr. | 216 |
| — | Holzlicitationstermin in Födersdorf | 218 |
| 17 | Die Einzahlung der Beiträge zu den Kriminalkosten betr. | 218—219 |
| 18 | Bekanntmachung wegen ertheilter Berechtigung zum Waffen- gebrauch durch den Oberjäger Schmitz in den Gräfl. Dohna- Schlobittenschen Waldungen | 219—220 |
| 17 | Steckbrief | 220 |
| 13 | Das Erlöschen der Pferdekrankheit in Cantschen | — |
| — | Die Ermittlung des Knaben Eichler betr. | — |
| 14 | Steckbriefserledigung | — |
| 13 | Personalchronik | 221 |
| 18 | Einen Schafdiebstahl betr. | — |
| — | Allgemeine katholische Hauskollekte betr. | — |
| 21 | Den Verkauf des alten Schulhauses in Awecken | 222 |
| 22 | Ermittelung des Knechts Friedrich Hopp | — |
| — | Masernkrankheit | — |
| — | Die Klassensteuer-Aufnahme-Listen pro 1848 betr. | 222—223 |
| 24 | Den Bau von Chaussees im hiesigen Kreise | 223—224 |
| 27 | Steckbrief | 224 |
| — | Als gestohlen verdächtig abgenommene Gegenstände betr. | 224—225 |



| Datum | Zusatz | Seite |
|-------|-------------------|-------|
| 10 | Die Stadt von ... | 10 |
| 11 | Die ... | 11 |
| 12 | Die ... | 12 |
| 13 | Die ... | 13 |
| 14 | Die ... | 14 |
| 15 | Die ... | 15 |
| 16 | Die ... | 16 |
| 17 | Die ... | 17 |
| 18 | Die ... | 18 |
| 19 | Die ... | 19 |
| 20 | Die ... | 20 |
| 21 | Die ... | 21 |
| 22 | Die ... | 22 |
| 23 | Die ... | 23 |
| 24 | Die ... | 24 |
| 25 | Die ... | 25 |
| 26 | Die ... | 26 |
| 27 | Die ... | 27 |
| 28 | Die ... | 28 |
| 29 | Die ... | 29 |
| 30 | Die ... | 30 |
| 31 | Die ... | 31 |
| 32 | Die ... | 32 |
| 33 | Die ... | 33 |
| 34 | Die ... | 34 |
| 35 | Die ... | 35 |
| 36 | Die ... | 36 |
| 37 | Die ... | 37 |
| 38 | Die ... | 38 |
| 39 | Die ... | 39 |
| 40 | Die ... | 40 |
| 41 | Die ... | 41 |
| 42 | Die ... | 42 |
| 43 | Die ... | 43 |
| 44 | Die ... | 44 |
| 45 | Die ... | 45 |
| 46 | Die ... | 46 |
| 47 | Die ... | 47 |
| 48 | Die ... | 48 |
| 49 | Die ... | 49 |
| 50 | Die ... | 50 |