



Wojewódzka Biblioteka Publiczna
w Olsztynie



010-074553

AKRC d Nr 49 / 24 / 62

heighta Kultura



*am. Mary
Pitt*

SEVILLA Y LA EXPOSICIÓN IBERO-AMERICANA

ALBUM ARTÍSTICO



BÉNÉDICTINE



Ramón Reig Cabanas

TARRASA

Angeles, 21 y 25. - Teléfono, 610

CONSTRUCCION DE MAQUINARIA
PARA PEINAJES E HILATURAS DE LANA

REPARACIONES Y RECAMBIOS

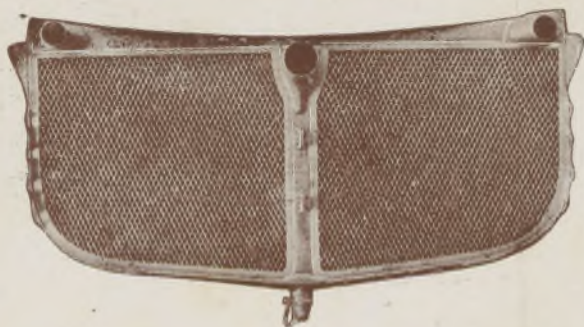
BOBINADORAS
PARA GÉNEROS DE PUNTO

FRESAJE DE TODA CLASE DE PIEZAS
PARA

MAQUINARIA DE GÉNERO DE PUNTO

ESPECIALIDAD EN EL FRESAJE
DE FONTURAS PARA TELARES COTTON

REPARACIONES GENERALES
PROYECTOS Y PRESUPUESTOS



Radiador con nido «STANDARD ESPAÑOL»
PATENTADO

FÁBRICA DE RADIADORES
PARA AUTOMÓVILES Y AVIACIÓN

Ricardo Corominas

Proveedor efectivo



de la Real Casa

MADRID: Monteleón, n.º 28 - Teléfono, 31018

BARCELONA: Avenida de Alfonso XIII, 458
TELÉFONO. 74594



CAPACHOS - LOS MEJORES
DEL MUNDO

FABRICACIÓN DE MODELOS EXCLUSIVOS

Exportación de espartos de cosecha propia y fábrica de majarlos

JUAN ANTONIO MOLINA ≡ HELLÍN
(ALBACETE)

UNDERWOOD



VALENCIA — Paz, n.º 40

LA MONTESA

(NOMBRE REGISTRADO)

Pastillas Café y Leche

ELABORADAS CON LECHE PURA
de los Altos Pirineos de Aragón

PREMIADAS CON DIPLOMAS Y MEDALLAS EN
PAMPLONA Y MADRID

EXPORTACION A PROVINCIAS

Secundino Carnicer

BIESCAS (Huesca)

PHILIPS RADIO

Vea Vd. cinco maravillas producidas por Philips
y que son el alma de la Radio en el mundo



Las válvulas Philips

que comprenden series para la amplificación en alta y baja frecuencia, detección y amplificación final.

Potentes y puras, no han logrado ser reemplazadas hasta la fecha.



Altavoz Philips

Potencia, dulzura y armonía. Reproduce todos los sonidos con nitidez admirable. Hay varios tipos.



Aparato de tensión anódica

Representa economía y seguridad absoluta. Reemplaza a las pilas secas. Vea sus diferentes tipos.



Rectificadores Philips

Se construyen en varios tipos y hay tipos para toda necesidad.

La regulación de la intensidad de la corriente de carga se efectúa por completo automáticamente.

Los rectificadores **PHILIPS** vienen equipados con una o más lámparas de resistencia, lo que supone una gran ventaja, porque se pueden cargar acumuladores de diferentes voltajes sin ninguna modificación.

Su consumo es notablemente económico, a causa del sistema de doble rectificación



El rectificador Philips

tipo 366 está destinado a la carga de baterías de automóvil. Sencillo, económico. Con éste puede usted cargar sus baterías en su propia casa sin molestia alguna.

GRANDES ALMACENES DE CALZADOS

Vda. de Carlos Fernández



Velázquez n.º 13 y 15

Teléfono, 1163

SEVILLA



*Sevilla y la Exposición
Ibero-Americana*

(Nombre registrado; núm. 53.978)

ALBUM ARTÍSTICO

Industrias y Comercios más importantes de España

E. RODRÍGUEZ DE LA BORBOLLA

AGENTE DE ADUANA, COMISIONISTA Y CONSIGNATARIO DE BUQUES

Agente de las Sociedades Mineras: Minas de Cala; Castillo de las Guardas; Coto Teuler; Peña Copper Mines Ld. y Minera San Carlos, S. A. — Agente de la Compañía Trasmediterránea y de Sota y Aznar y otras—Agente exclusivo en Sevilla y Cádiz de la Compañía Siderúrgica del Mediterráneo (Altos Hornos en Sagunto.)

Lingote de hierro y toda clase de hierros laminados.

Almirante Lobo, 22

Teléfono, n.º 57

CODES { SCOT'S 1906
A, B, C, 5 + H

Dirección telegráfica:
ELADIO BORBOLLA - SEVILLA

SEVILLA

LECHERIA BONILLA

LA MAS IMPORTANTE
— DE SEVILLA —

CASA CENTRAL:

MIGUEL MOYA, 4 (antes Rositas)

Fábrica SANTA MATILDE

Casa fundada en 1874

Talleres de Fundición, Maquinaria y Cerrajería

H. DE M. A. MONTES

Teodosio, 43, 45, 47 y 49 - SEVILLA

Teléfono 465, en comunicación con la red interurbana

Dirección telegráfica: MONTES - FUNDICIÓN

Puertas de acero ondulado y Tubulares mecánicas de visualidad, patentadas.

Herrajes Artísticos, Forjados Fundidos para todas clases de edificaciones de los estilos antiguo y moderno

CONSTRUCCIONES METÁLICAS

SE FACILITAN PLANOS Y PRESUPUESTOS

"LA VICTORIA"

Fábrica de Cajas de Cartón

ENRIQUE UTRERA

Peñuelas, 10 - SEVILLA

✻ ✻

Cajas plegadizas especiales para el ramo de

Confiteros — Cajas para inyectables

Cartoneras finas para sombreros

Miguel García Calvo SASTRE

GÉNEROS EXTRANJEROS Y DEL PAÍS

General Polavieja, 24 (antes Manteros) - SEVILLA

Gran Tintorería a Vapor

CASA FUNDADA EN 1852

E. ADEMA (Sucesor de TASTET)

Fábrica y escritorio: BAZAN, 6 y 8.

Sucursales

Pi y Margall, 3 (antes Cerrajería)
San Jorge, 28 (Triana)
Feria, 68 y Cruz Verde, 1
Muñoz y Pabón, 2 (antes Carne)

Especialidad en limpieza y tintura en negro y colores
sobre toda clase de prendas

PRECIOS MÓDICOS

Carbonell y C.^a, S. en C.

SEVILLA

Maderas - Aceites de Oliva

-- Aceitunas - Cereales --

Importación y Exportación

✻ ✻

OFICINAS:

HERNANDO COLÓN, 34 y 36

JOSE MAYORAL

PINTOR DECORADOR

MIGUEL MOYA, 12

SEVILLA



SEVILLA

Café, Pastelería, Charcutería, Rotisserie

Pablo Bousquet. - Suc. José Vilaseca

Albareda, 22

Servicios para Banquetes, Lunchs, Refrescos y Comidas
a domicilio y provincias

Gran Salón de Fiestas para 300 personas

- - Salones reservados para familias - -



Vista parcial del Salón de Fiestas

Cervezas del País y Extranjeras.

Chocolates extras.

Café Puerto Rico.

Thé Ceylan.

Quesos helados, en forma,
muy surtidos.

Pegílimos vinos extranjeros
de todas clases.

Champan de los más afamados.

Picores de las mejores marcas.

Helados, todo el año
y a todas horas.

Único establecimiento en su clase

Almacén de Papel
y Artículos de Escritorio

FABRICAS de Bolsas de Papel para Coloniales.

Confetti, Serpentinillas y papel de fumar, marca
PLAZA PRINCIPAL DE MÉJICO

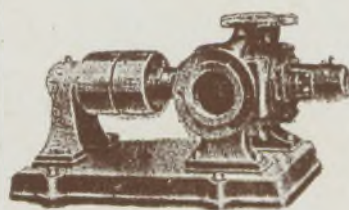
Domingo de Caso

Depositorio para Andalucía del papel de fumar
marca UNIVERSAL

Talleres
Luis Montoto (antes Oriente)

Almacén y Escritorio
Lagar de la Cera, 8

Depósito
Plaza del Salvador, núm. 25
SEVILLA

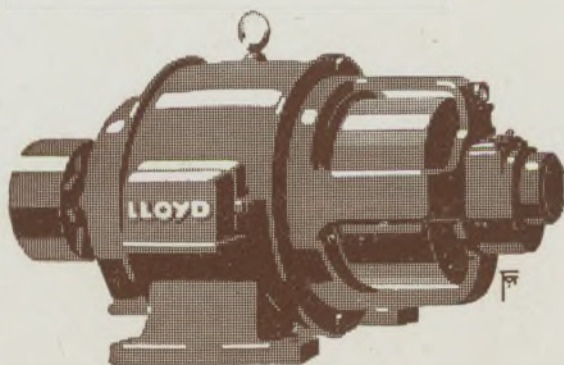


Emilio y Otto Moeckel

SEVILLA

Taller Eléctro-Mecánico

Adriano, 30, 32 y 61. — Apartado, 142
Teléfono núm. 13-25



Ciudad de Sevilla

La Hera y Comp.^a, S. en C.

Sucesores de Casquero y C.^a

Grandes Almacenes de Tejidos
del Reino y Extranjeros

Sección especial de Confecciones para Señoras
y Niños

Sombreros para Señoras con modelos de las
más afamadas casas de París

Espléndida Sección de ropa blanca confeccionada

Especialidad en equipos para novias
y canastillas

SASTRERIA PARA CABALLEROS

Franco, Alvarez Quintero y Blanca de los Ríos
Apartado de Correos, 5 - Teléfono, 446

SEVILLA

Garteiz Hermanos,

Yermo y C.^a

INGENIEROS

Maquinaria Agrícola e Industrial

Tetuán, 2 y Rioja, 17

SEVILLA

Representantes del material de siega
Mc Cormick. — Unicos y exclusivos
importadores de los Cortaforrajes de
fama universal marca "Ohio", de los
tractores Hart-Parr y de los arados
legítimos marca Jabalí y de los mo-
tores Diessel, Deustch-Werke ::

Únicos representantes del material Oliver para
— tractores Fordson en España y Portugal. —



VINOS - COÑAC
PEDRO DOMECCQ

CASA FUNDADA EN 1730

JEREZ DE LA FRONTERA

Coñac Fundador - Coñac 3 Cepas - Fino La Ina - Oloroso Lebrero - Oloroso J. C. W. C. - Amontillado Macharnudo

REPRESENTANTE EN SEVILLA Y SU PROVINCIA:

MANUEL RIVERO Y GONZÁLEZ

ALBAREDA, 31

Teléfono, 720

Hernal

Grandes Salones de Té

Confitería ≡ Pastelería ≡ Fiambres

≡ Mariscos ≡ Cervecería ≡

EL SITIO MAS AMENO DE SEVILLA

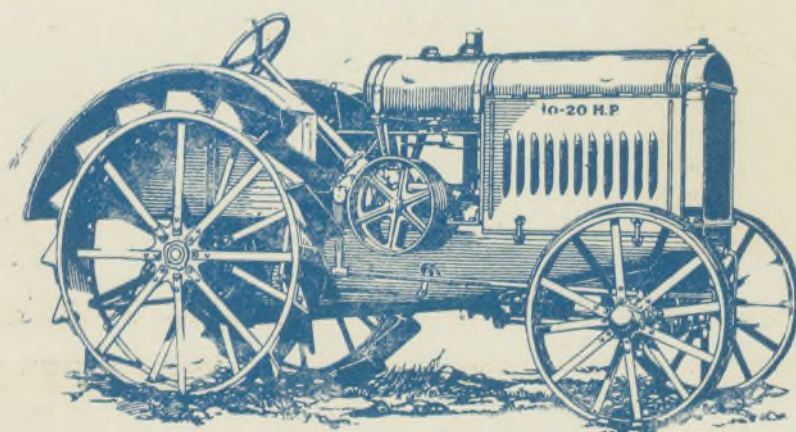
Plaza de San Fernando, 21 y Tetuán, 40

MUGICA, ARELLANO Y C.^A

INGENIEROS - MAQUINARIA AGRÍCOLA
PAMPLONA

SUCURSALES

Almazán.
Badajoz.
Barcelona.
Cáceres.
Ciudad Real.
Córdoba.
Huesca.
Jerez de la Frontera.
León.
Lérida.
Lugo.



SUCURSALES

Madrid.
Palencia.
Riosco.
Salamanca.
Sevilla.
Talalla.
Talavera de la Reina.
Tudela de Ebro.
Valladolid.
Vitoria.
Zamora.
Zaragoza.

Tractor Deering 10/20 H. P.

REPRESENTACIONES EXCLUSIVAS PARA ESPAÑA:

Maquinaria Agrícola

DEERING	MELOTTE
RUSTON	BACHER
PLANET, Jr.	SALMSON
GUYOT	

Maquinaria para Obras Públicas

RUSTON
GOODWIN
PHOENIX

Motores

NATIONAL
BERNARD
HATZ

Otras

COOPER
STEWART

SUCURSAL EN SEVILLA: FRANCOS, 27

FINO

“LA RIVA”

JEREZ

Almacenes de Camino **AUGUSTO PEYRÉ**



Novedades para Señoras y Niños

Sastrería para Señoras y Caballeros

CAMISERÍA ✻ SOMBREROS ✻ GUANTES

oooooooo

ABANICOS Y SOMBRILLAS

oooooooo

AJUARES PARA NOVIAS

oooooooo

MANTONES BORDADOS ✻ MANTILLAS

— ENCAJES Y BLONDAS —

✻ ✻

Franco, 50

SEVILLA

GARCIA Y COMP.^A

ALMACEN DE FERRETERIA

Escritorio y despacho al por mayor:

San Isidoro, 3

— Despacho al por menor: —

Plaza del Pan, 4

TELÉFONO NÚM. 112, Urbano e Interurbano

SEVILLA

YBARRA Y COMPAÑÍA

S. EN C.

EMPRESA DE NAVEGACIÓN
SEVILLA



Servicios Trasatlánticos

Línea Mediterráneo-Brasil-Plata

SERVICIO REGULAR MENSUAL entre Génova, Barcelona, Tarragona, Valencia, Alicante, Almería, Málaga, Sevilla y Cádiz, a Santos, Montevideo y Buenos Aires, con salidas fijas de todos los puertos, correspondiendo a Génova los días 25, y a Buenos Aires los 15, de cada mes.

Los buques afectos a este servicio, que se hayan dotados de los más modernos adelantos, disponen asimismo de amplios camarotes, comedores, hall, &c., &c., para acomodo de pasajeros de tercera, clase única, de la misma manera que ofrecen al Comercio la importante ventaja que supone el contar con Cámaras Frigoríficas, para el transporte de mercancías de índole perecedera.

En virtud de arreglos hechos en Buenos Aires con las importantes Compañías "Argentina de Navegación Mihanovich" y "Sociedad Anónima Importadora y Exportadora de la Patagonia" nos hallamos en condiciones para admitir mercancías con conocimientos directos para Rosario, Santa Fé, Asunción y Bahía Blanca, así como para Puerto Madryn, Comodoro Rivadavia, Puerto Deseado, San Julián, Santa Cruz, Río Gallegos y Punta Arenas, con trasbordo en Buenos Aires.

Líneas a Estados Unidos de Norte América

SERVICIO REGULAR QUINCENAL entre Génova, Livorno, Marsella, Barcelona, Tarragona, Valencia, Alicante, Málaga, New-York y viceversa; admitiendo mercancías procedentes de y para otros puertos de la Península y Marruecos Español.

Estos vapores que mensualmente hacen también escala en Filadelfia, tienen señaladas sus salidas fijas de cada puerto, correspondiendo a New-York los días 15 y 30 de cada mes.

SERVICIO REGULAR entre Sevilla y New-York cada veinticinco días, con escala en Filadelfia (discrecional) y regresando directamente a Lisboa, Bilbao, Santander, Gijón y Sevilla. También admiten mercancías de y para otros puertos de la Península.

En ambos servicios y por combinación que tenemos con la "ERIE RAILROAD COMPANY" se admiten expediciones de mercancías con conocimientos directos para puntos del interior de los Estados Unidos de América y Canadá, de la misma manera que admitimos mercancías también a fletes corridos para puertos de la Isla de Cuba, Puerto Rico y Santo Domingo, puertos del Golfo de Méjico y otros del Pacífico, como Los Angeles, Harbor.—San Francisco.—Portland, Ore.—Oaklan, Cal. Seattle, Wash.—Tacoma, Wash.

Líneas regulares de Cabotaje

SERVICIO RÁPIDO SEMANAL desde Bilbao a Barcelona y regreso, con escala en Santander Málaga, Alicante, Valencia, Tarragona y Barcelona, a la ida; y las de Valencia, Alicante, Málaga, Sevilla Vigo, Villagarcía, La Coruña, Musel, Santander y Bilbao, al regreso.

SERVICIO REGULAR ORDINARIO SEMANAL desde Pasajes, con escalas intermedias hasta Marsella y regreso.

SERVICIO REGULAR RÁPIDO desde Pasajes a Barcelona y regreso.

Estos buques admiten también mercancías con conocimiento directo para Rangoon, Colombo Port-Said, Bombay, Karachee, Madrás y Calcuta; con trasbordo en Marsella, a for fait, sumamente reducido y en combinación con la importante Compañía inglesa "BIBBY LINE".

Buques que componen la Flota

Cabo Mayor (Vapor) Tndas. 9.180	Cabo Blanco (Vapor) Tndas. 3.435
Cabo Tortosa. . . . (Motor) > 8.250	Cabo Carvoeiro > 3.320
Cabo Palos > 7.500	Cabo La Plata > 3.270
Cabo Quilates > 7.500	Cabo Cullera. . . . > 2.700
Skaneland > 7.500	Cabo Higuer. . . . > 2.490
Rigel. . . . > 7.000	Cabo Santa Pola. . . . > 2.450
Cabo Torres (Vapor) > 6.275	Cabo Toriñana > 2.450
Cabo Villano > 6.000	Cabo Corona. . . . > 2.411
Cabo Espartel > 6.000	Cabo San Martín > 2.345
Cabo Santa María > 5.500	Cabo San Vicente > 2.300
Cabo Ortegal. . . . > 4.800	Cabo Peñas > 2.185
Cabo Creux > 4.800	Cabo Quejo > 2.185
Cabo Razo. . . . > 4.040	Cabo San Sebastián. . . . > 2.100
Cabo Roche > 4.040	Cabo Nao. . . . > 2.100
Cabo Huertas. . . . > 4.040	Cabo Roca > 2.043
Cabo Tres Forcas > 3.765	Cabo Prior > 1.255
Cabo Cervera. . . . > 3.690	Cabo Silheiro > 1.159
Cabo Menor > 3.575	Vizcaya > 990
Cabo Sacratif. . . . > 3.457	

Para informes dirigirse a la Dirección, Apartado núm. 15. SEVILLA
 — y en los puertos a sus respectivos Consignatarios —

Miguel Sánchez García



Murillo, 8 - SEVILLA

— Teléfono, 23600 —



Almacén de Curtidos :: Fábrica de Cortes Aparados

Artículos de Piel - De efectos de Viaje - Especialidad en encargos.
Arreglos de todas clases de estuches para caza y viaje - Fundas de todas
clases - Bolsos para señoras y arreglo de los mismos - Carteras - Carnets

CORREAJS Y POLAINAS DE TODAS CLASES, PARA MILITARES

ARADOS "BALLETO"



Star de la casa "BALLETO" en la exposición del primer
CONGRESO NACIONAL CEREALISTA DE ESPAÑA
celebrado en VALLADOLID - Año 1927.
Fué premiada con medalla de ORO y GRAN DIPLOMA

Casa dedicada desde el año 1860
a la construcción de ARADOS

— exclusivamente —

Varias PATENTES DE INVENCION



Modelos para todas clases de terrenos



PIDAN CATÁLOGOS ILUSTRADOS

— A —

Vda. de M. Balleto

Despacho y escritorio:

Pastor y Landero, núm. 10

TELÉFONO, 1154 - Automático, 23112

SEVILLA

Nuestra Señora de Consolación

GRAN FÁBRICA DE JABONES PUROS A VAPOR

Especialidad en el blanco liso denominado "Castilla"

ROMERO P. LLEDO Y MONTERO, S. L.

SUCESORES DE VIUDA DE LUIS DE MIÑÓN

UTRERA (SEVILLA)



S. A. E. de Automóviles

RENAULT

Sucursal en Sevilla

Martín Villa, 8

Teléfono, 21050



Coches Camiones Material industrial
Piezas de repuesto Reparaciones

RENAULT

“VIAJES BAKUMAR”

(BAQUERA, KUSCHE & MARTÍN, S. A.)

Casa fundada en Málaga en 1847

Sevilla - Córdoba - Málaga - Barcelona - Cádiz - Valencia - Alicante

— Venta de billetes de ferrocarriles para toda Europa —

Despacho de pasajes para las siguientes Compañías: Lloyd Norte Alemán. Líneas Hamburguesa y Hamburguesa Sud Americana.—Hugo Stinnes.—Lloyd Sabauda.—“Cosulich” Societa Triestina di Navigazione.—Woermann Linie. Navigazione Generale Italiana. — Compañía Trasmediterránea. — “Sitmar” (Societa Italiana di Servizi Marittimi.) — Lloyd Triestino. — Cunier Line, etc.

VENTA DE BILLETES PARA LOS SERVICIOS AÉREOS

— BANCA Y CAMBIO DE MONEDAS —

EXCURSIONES EN AUTOCARS Y POR FERROCARRIL, EN GRUPOS E INDIVIDUALES

Agencia de Sevilla: SAN FERNANDO, 35

SASTRERÍA -- CAMISERÍA

≡ Almacenes de Ropas Confeccionadas ≡



PEDRO ROLDAN

Plaza de Jesús de la Pasión, 3

(antes PAN)

y Lineros, 17 y 19

SEVILLA

≡
Casa fundada en 1914
≡

Correspondencia en
Español, Francés, Alemán
e Inglés
≡

≡
Teléfono núm. 893
≡

Relaciones bancarias: Banco de España, Banco Hispano-Americano, Credit Lyonnais, Banco de Bilbao

Agencia FORD

- ACCESORIOS -

Y REPARACIONES

Garage Gómez

MORON

OSUNA

(PROVINCIA DE SEVILLA)

JUAN CARAVACA Y C.^A

S. EN C.

ELECTRICIDAD :-: MECÁNICA

MAQUINARIA
Y MATERIAL
: ELÉCTRICO :

INSTALACIONES
:- PROYECTOS -:
PRESUPUESTOS

Tienda, Exposición y Venta:

== RIOJA, 10 ==

Teléfono, núm. 986

Oficinas, Almacenes y Talleres:

= TEODOSIO, 73 =

Teléfono, núm. 1025

La Sevillana de Alumbrado y Calefacción

LUIS ESCOLÁ

Aparatos para alumbrado de todas clases
Material Eléctrico y Lámparas "METAL"

Exposición, Venta, Escritorio y Almacenes

SIERPES, N.º 26

Apartado de Correos, 62 — Teléfono, 135

SEVILLA

AGENCIA DE PRÉSTAMOS PARA EL BANCO HIPOTECARIO DE ESPAÑA

Préstamos sobre Fincas Rústicas y Urbanas
en toda España, aunque estén hipotecadas

Manuel Vázquez Ocaña

Campana, 10 - SEVILLA

THE ANGLO SOUTH AMERICAN BANK. LIMITED.

CAPITAL AUTORIZADO	- £ 10,000,000
FONDO DE RESERVA	- 3,232,309
CAPITAL EMITIDO	- 8,734,660
CAPITAL DESEMBOLSADO	4,367,330

GRAN BRETAÑA

ESTE mapa indica los lugares en Europa y en el Continente Americano en los cuales están establecidos este Banco y sus Filiales.

Oficina Principal:
OLD BROAD ST., LONDON, E.C.2

† Sucursales de
THE BRITISH BANK OF SOUTH AMERICA

L'UNION

COMPAÑÍA DE SEGUROS
CONTRA INCENDIOS, ACCIDENTES Y ROBO
Fundada en 1828 y 1909

Dirección: MADRID, Espoz y Mina, núm. 1

Subdirector apoderado de la Provincia:

Don José M.^a de Sierra

HARINAS, 3

SEVILLA

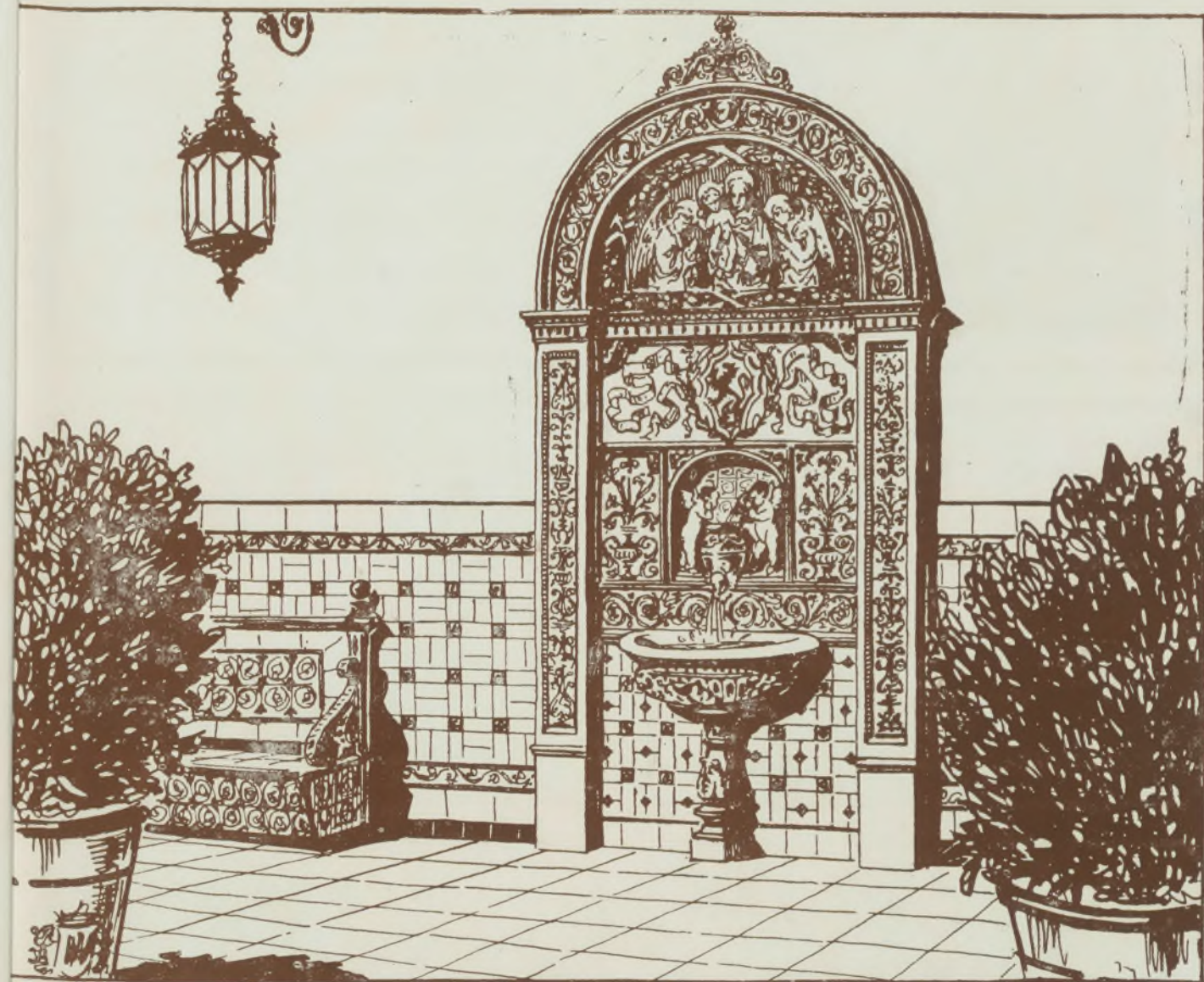
Gran Hotel Oriente

Plaza de San Fernando, 8

SEVILLA

Espléndida situación. Gran Patio Andaluz.
Calefacción por agua caliente en toda la casa.
Agua corriente fría y caliente en todas las habitaciones

:: Automóvil a todos los trenes. Intérprete ::



CASA GONZALEZ

SEVILLA ^^ TETUAN, 25

CERAMICA ARTISTICA Y AZULEJOS

FABRICA EN TRIANA: CALLE PAGES DEL CORRO, 62



VIUDA E HIJOS

DE

M. Ramos Rejano

Fábrica de Azulejos - Cacharrería

Cerámica Artística en general

SEVILLA (Triana)

San Jacinto, 101

Pedro Barquero

Almacenes de Pañería, Chales de felpa,

de seda y de punto

Toquillas y Bufandas

□□□□□□

MONSALVES, 35

SEVILLA



Pathé Cinema

Palacio del Cinematógrafo

Federico de Castro, 11

Proyección de las mejores

== películas del mundo ==

Salón preferido por la mejor

== sociedad sevillana ==

JOSÉ GUZMÁN

SASTRE

Cortador Graduado en New York



Doctor Letamendi, 10

SEVILLA

FOTO

GRANZMAN

Santa María de Gracia, 4

- SEVILLA -

LA PREVISION ESPAÑOLA

Compañía de Seguros contra Incendios a prima fija

Fundada en 1883

Domicilio social: SEVILLA, Orfila núms. 7 y 9 - (Edificio de su propiedad)

Sucursal en MADRID: Marqués de Valdeiglesias n.º 13

CONSEJO DE ADMINISTRACIÓN

Presidente: Excmo. Sr. Conde de Aguiar. — Vicepresidente: Excmo. Sr. Conde de Bustillo. — Vocales: Excmo. Sr. Marqués de Villapanés. — Excmo. Sr. Conde de la Cortina. — Sr. D. Pedro Parias y Gonzalés. — Excmo. Sr. Marqués de Villamarta. — Sr. Don Ignacio Ibarra y Menchacatorre. — Director general: Sr. D. Ramón M.ª Ferrero y Andrade. — Secretario: Sr. D. José Martínez Vico.

Bankeros: Banco de España — Crédit Lyonnais — Banco Hispano Americano.

Autorizada la publicación por la Inspección Mercantil y de Seguros, en 10 de febrero de 1928

LA PREVISION ESPAÑOLA es la Compañía que pagó al Sr. Don Manuel de la Cámara y Benjumea, de Sevilla, el pasado año de 1927 por un siniestro de cosecha en el Cortijo del Torviscal, término de Utrera, la cantidad de pesetas 403.056,53



CEMENTO EL CABALLO

SOCIEDAD ANDALUZA CEMENTO PORTLAND



FABRICA EN MORÓN

OFICINAS

SEVILLA - Virgenes 28

Baquera, Kusche & Martín, S. A.

(Casa fundada en Málaga en 1847)

SEVILLA, San Fernando, 35

Telegramas: BAKUMAR

MÁLAGA, Alameda Principal, 28

Telegramas: BAKUMAR

CÓRDOBA, Gran Capitán, 10

Telegramas: BAKUMAR

CÁDIZ, Plaza de Argüelles, 3

Telegramas: BAKUMAR

BARCELONA, Paseo de Colón, 24

Telegramas: BAKUMARTIN

VALENCIA, Apartado, 38

Telegramas: BAKUMAR

ALICANTE, Explanada

Telegramas: BAKUMAR

Consignatarios de Buques - Agentes de Aduana - Tránsitos - Servicios combinados

Comisarios de averías - Agencia de viajes

Especialidad en el despacho y exportación de antigüedades, objetos artísticos,
muebles, cerámica, etc.

Embarques con conocimientos directos y fletes corridos para TODOS LOS PUERTOS DEL MUNDO
con trasbordo único de las mercancías en Hamburgo, Bremen, Rotterdam, Amberes o Génova.



(MARCA DE FÁBRICA)

LUBRIFICANTES DE ALTA CALIDAD

**ATLANTIC REFINING
COMPANY OF SPAIN**

Casa Matriz: WILMINGTON, Del. EE. UU.

Lubrificantes "ATLANTIC"

DIRECCIÓN GENERAL PARA ESPAÑA, PORTUGAL Y MARRUECOS:

Fernan Flor n.º 6 - MADRID -

Apartado núm. 983, Central

Telegramas: ATRECIBERA

SUCURSALES: **Barcelona**, Gran Vía Layetana, 23. — **Badajoz**, Calle Santa Lucía, 27. — **Bilbao**, Elcano, 26. — **Cádiz**, Antonio López, 1. — **Cartagena**, San Agustín, 5. — **Córdoba**, Osario, 8. — **Gijón**, Magnus Blikstad, 16. — **Huelva**, Almirante H. Inzón, 26. — **Jerez de la Frontera**, Frías, 4. — **Jaén**, Hurtado, 17. — **La Coruña**, Feijóo, 3. — **Linares**, Paseo de Linarejos, 2. — **Málaga**, Canales, 7. — **Santander**, Muelle Maliaño, 16 y 17. — **Sevilla**, Marqués de Paradas, 18. — **Valencia**, Sorní, 4. — **Valladolid**, Claudio Moyano, 26 y 28. — **Vigo**, Avenida García Barbón, 51. — **Zaragoza**, Virgen, 7 y 9. — **Lisboa**, Rua Vasco da Gama, 58. — **Oporto**, Largo dos Loyos, 59 E 59 A.

AGENCIAS EN:

Tánger - Ceuta - Tetuán - Larache - Alcazarquivir - Melilla y Gibraltar

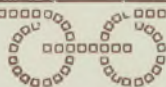
Talleres Mecánicos de Carpintería y Ebanistería

ENRIQUE OÑORO



VISTA DE UNA DE LAS NAVES DE LOS TALLERES

Se construyen Artesonados, Portajes
y Muebles de lujo



CALLE AMADOR DE LOS RIOS, N.º 10

(PUERTA OSARIO)

SEVILLA

Francisco Crespo

Niquelado, Plateado, Dorado, Cobrizado y Enlatonado de todas clases de metales.

Especialidad en imitación color antiguo.

Embarnizados a estufas y pulimento de la Madera, Nácar, Cuerno, Hueso, Marfil, y toda clase de metales, con los últimos adelantos conocidos hasta el día, con Motores, Dinamos, Transformadores.

UNICO TALLER DE SU CLASE QUE COMPITE CON EL EXTRANJERO Y SIN COMPETENCIA

Guadalquivir, 4

Teléfono, 25280

SEVILLA

Antigua Casa de LA VIUDA RESTAURANT

Servicio a la Carta y por Cubiertos

Manzanillas Finas, Olorosas y Pasadas

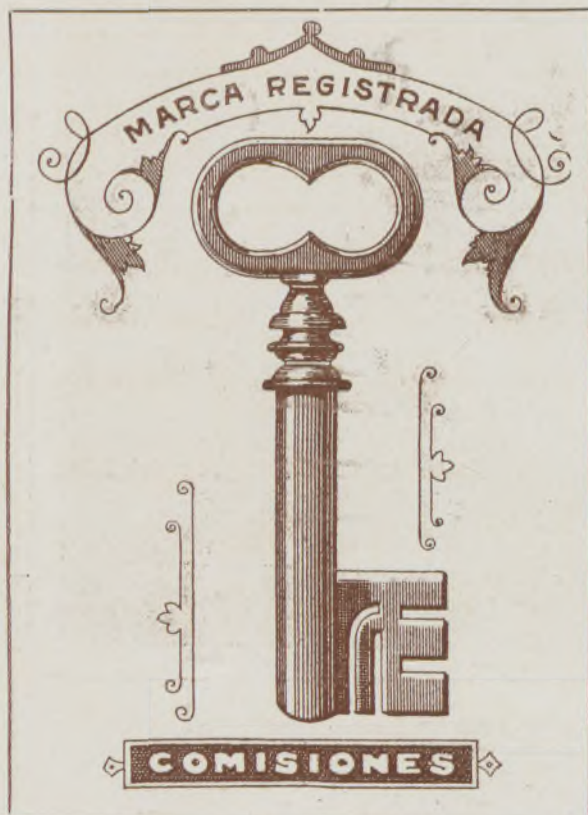
Amontillados Diamante y Sevillano

Robustiano Gómez

Albareda, 2 y 4 - SEVILLA

BARRIO, MÁRQUEZ Y C.^A

Sucesores de BARAS HERMANOS Y COMP.^A



Almacén de Ferretería

— y Quincalla —

UTENSILIOS DE COCINA

HERRAMIENTAS

para toda clase de Artes e Industrias

ESCOPETAS

de la acreditada Casa VICTOR SARASQUETA y otras marcas

EFFECTOS DE CAZA

LA LLAVE

Federico de Castro, (antes Cuna) 45, 47, 51, 53 y 55

Teléfono, n.º 386

SEVILLA

Bombas - Ventiladores - Aspiradores - Motores

Generadores - Transformadores

Sociedad Española Maquinaria Marelli

Telegramas y Telefonemas

— VENTILATOR —

Sucursal de Sevilla

TETUAN. 23

Apartado núm. 155

- - Teléfono, 1010 - -

CASA MAZA

Novedades en Pasamanería

Bordados - Peletería - Bisutería - Cintas

Encajes - Perfumería

Surtido general en artículos para Equipos,

Canastillas, Lanas y Bolsos Fantasía

Ant.º Gómez y Sáinz de la Maza

Alvarez Quintero, 39 y Chapineros, 8 y 10

SEVILLA

Colegio de San Hermenegildo

DOS HERMANAS (SEVILLA)

Fundación

netamente sevillana

dirigida por

Padres Terciarios

Capuchinos

de

Ntra. Sra. de los Dolores



Edificio de nueva construcción, enclavado en lugar muy pintoresco y elevado, a dos kilómetros del pueblo, sano e higiénico, rodeado de jardines y huertas.- Preciosa Capilla gótica, recientemente inaugurada.



Internados y Externos

dirigida por

Trato paternal

y educación esmerada

dirigida por

Estudios completos de primera y segunda enseñanza, de la carrera de Derecho, incluso el Doctorado, Filosofía y Letras, Preparatorio para Medicina y Farmacia, Magisterio, Comercio, Náutica, Idiomas, Contabilidad, Dibujo, Música, Piano, Mecanografía etc., y en general cuantos estudios se puedan hacer libremente.



SASTRERIA MILITAR

Fermin Alfaro

Menéndez Pelayo, 1 y 3

— SEVILLA —

ESPECIALIDAD EN UNIFORMES PARA CASINOS.

— CHOFERS Y OTRAS ENTIDADES —

GRAN PESCADERÍA y Freiduría

ANTÍGUA DE MANTEROS

Manuel López Carretero

Albareda, 5 - Teléfono, 157

SEVILLA

Banco Hispano - Americano

CAPITAL: 100 MILLONES DE PESETAS

CASA CENTRAL: MADRID - CALLE SEVILLA, N.º 1

SUCURSALES Y AGENCIAS:

Albacete, Alcañiz, Alcira, Alcoy, Alicante, Almería, Antequera, Aranda de Duero, Badajoz, Barbastro, Barcelona, Bijar, Bilbao, Burgos, Cabra, Cáceres, Cádiz, Calahorra, Calatayud, Carmona, Cartagena, Caspe, Castellón de la Plana, Córdova, Coruña, Cuenca, Gállica, Don Benito, Ecija, Ejea de los Caballeros, Elda, El Ferrol, Estella, Figueras, Gandía, Granada, Guadalaajara, Guadix, Huelva, Huesca, Jaén, Játiva, Jerez, Jumilla, La Palma del Condado, Las Palmas, Linares, Logroño, Loja, Lorca, Lugo, Mahón, Málaga, Medina del Campo, Medina de Rioseco, Mérida, Monforte, Morón de la Frontera, Motril, Murcia, Olot, Onteniente, Orense, Palma de Mallorca, Pamplona, Plasencia, Pontevedra, Ronda, Sabadell, Sanlúcar de Barrameda, Salamanca, Santa Cruz de la Palma, Santa Cruz de Tenerife, Santander, Santiago, Sevilla, Soria, Tájalla, Tarrasa, Teneal, Toledo, Torrelavega, Tudola, Tuy, Utrera, Valdepeñas, Valencia, Valladolid, Vélez-Málaga, Vigo, Villafraanca del Panadé, Villagarcía, Villarreal, Villena, Vivero, Zafra, Zaragoza.



MARCA REGISTRADA

Fábrica de Sillas y Muebles Mariano López-Cepero y Muru

CAZALLA (SEVILLA)

José Gómez Jiménez



CARBONES



REINA VICTORIA, NÚM. 70

DOS HERMANAS

Tomás Pérez Soto

COMISIONISTA



Tonelería - Carpintería

— Herrería —

OFICINAS:

Condé de Ibarra - DOS HERMANAS

CASA DE ALTA COSTURA



ABRIGOS

C. Martín de Pareja



VESTIDOS

PIELES



Méndez Núñez, núm. 6

Teléfono, 1406

Sevilla

"Auto Ibérica" S. A.

Automóviles, Garages, Recambios, Accesorios, Aceites

Peugeot □ **Whippett** □ **Chrysler**

HUELVA

Exposición,
Garages, Oficinas y Talleres:
Carretera Gibrleón, 12
Teléfono, 398

SEVILLA

Exposición, Oficinas, Almacén:

Sierpes, 86

Teléfono, 581

Garage:

Joaquín Morales Torres, 5

Teléfono, 1166

CÁDIZ

Exposición y Oficinas:
Duque de Tetuán y San José, 8, dpdo.
Teléfono, 644
Garage y Talleres:
Obispo Calvo y Valero, 44
Teléfono, 416

LA GLORIA

Alcaicería, 5 - SEVILLA

Gran Confitería de Moda

Extenso surtido en Pastelería, Pastas, Frutas
y Dulces finos, siempre del día.

Exquisitos Chocolatines, Bombones
y Caramelos de las mejores marcas.

Especialidad en Turrónes de todas clases y las
riquísimas Magdalenas **LA GLORIA**

IMPRENTA DE PIÑAL

TRABAJOS
COMERCIALES
DE LUJO
Y ECONÓMICOS



EDICIONES
DE
CATÁLOGOS
Y REVISTAS

Propaganda para toda clase de industrias
Precios especiales para espectáculos
teatros, cines, toros, circos, etc.

Calle DON PEDRO NIÑO, 4

Teléfono, 21112

SEVILLA

DITZLER

La nueva pintura americana DITZLER se impone a todas sus similares, por el surtido tan extenso, elegancia de sus colores y combinaciones a dos tonos, hoy tan en moda, disponiendo de todo el surtido, para la pintura a brocha, así como de los Esmaltes colorantes a Piroxilina, y todos sus preparados para la pintura a Nitro-celulosa cuyo empleo, es pulverizando, con instalación.

La pintura DITZLER Piroxilina y Nitro-celulosa, se emplea por las principales fábricas de Automóviles, en U. S. A. como Cadillac, Lincoln, Packard, Erskine, así como por los principales Carroceros Franceses y entre los industriales españoles, es la preferida en Madrid, Barcelona, Bilbao, Málaga, Granada, Córdoba, Jaén, y Sevilla, teniendo general aceptación en todos los Talleres de Carrocerías, Pinturas y Garages.

Además dispone de un acabado DITZCO medio brillo, muy fácil de aplicar, por el procedimiento a brocha

Artículos en general para Carruajes y Carrocerías de Automóviles — Taxímetros «MASCART» y «BABI»

Depositarlos en Andalucía

Extremadura y Marruecos

Escudero, Vargas y Compañía

JOAQUÍN GUICHOT, 14

(Antes Tintores)

Teléfono, 1477. - Apartado de Correos, 220

SEVILLA

Dirección telegráfica y Telefónica, ESCUVARCAS

A nuestros anunciantes

Con motivo de las próximas fiestas de Semana Santa y Feria de Abril, y así mismo de la inauguración del grandioso Certamen Ibero-Americano, son muy numerosas las publicaciones a aquellas dedicadas, que se proponen salir a la luz pública para fecha inmediata.

Y a fin de evitar confusiones con nuestras Revistas "SEVILLA Y LA EXPOSICIÓN IBERO-AMERICANA", "SEVILLA Y SUS FIESTAS" y otras, nos permitimos llamar la atención de nuestros anunciantes previniéndole que somos completamente ajenos a aquellas.

La propaganda de nuestros libros, en cartas, circulares &. llevará siempre el siguiente membrete que las distinguirá de las demás:

TIPOGRAFÍA ESPAÑOLA

y

EMPRESA GENERAL DE PUBLICIDAD

ENRIQUE PIÑAL DE CASTILLA

CALLE GRANADA NÚM. 2

SEVILLA

A nuestros anunciantes



Con motivo de las próximas fiestas de Semana Santa y Feria de Abril, y así mismo de la inauguración del grandioso Certamen Ibero-Americano, son muy numerosas las publicaciones a aquellas dedicadas, que se proponen salir a la luz pública para fecha inmediata.

Y a fin de evitar confusiones con nuestras Revistas "SEVILLA Y LA EXPOSICIÓN IBERO-AMERICANA", "SEVILLA Y SUS FIESTAS" y otras, nos permitimos llamar la atención de nuestros anunciantes previniéndoles que somos completamente ajenos a aquellas.

La propaganda de nuestros libros, en cartas, circulares & llevará siempre el siguiente membrete que las distinguirá de las demás:

TIPOGRAFÍA ESPAÑOLA
Y
EMPRESA GENERAL DE PUBLICIDAD
ENRIQUE PIÑAL DE CASTILLA
CALLE GRANADA NÚM. 2
SEVILLA

Sevilla y la Exposición Ibero-Americana

——
Álbum Artístico
——

Edificios, Monumentos, Obras de arte

TIPOGRAFÍA ESPAÑOLA

CALLE GRANADA NÚM. 2 - SEVILLA

HUECOGRABADO MUMBRÚ --- BARCELONA

VINICULTORES

EMPLEAD EN VUESTRAS VENDIMIAS

EL

SULFONITROGENOL

(NOMBRE REGISTRADO)

VINIFICADOR PERFECTO Y LEGAL

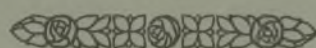


VENTA EXCLUSIVA:

José Fernández González

ALMACÉN DE DROGAS

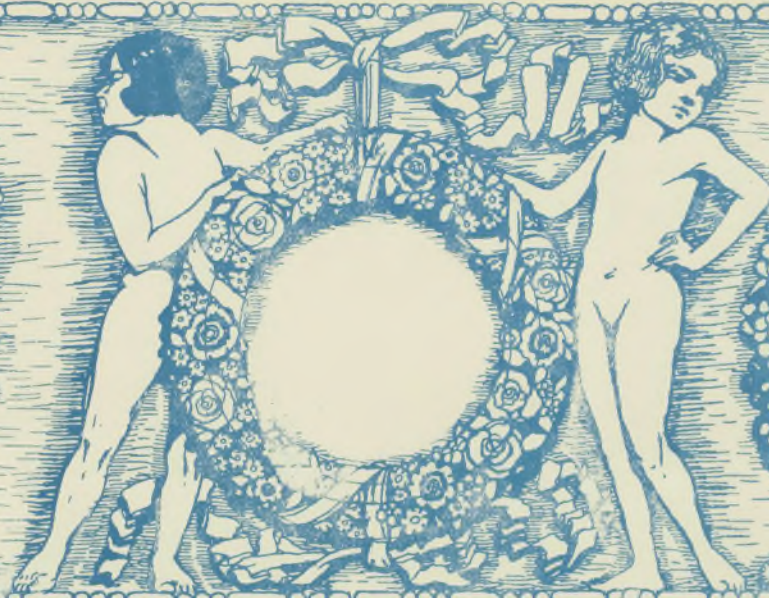
Y PRODUCTOS ENOLÓGICOS



ALMENDRALEJO

PROVINCIA DE BADAJOZ

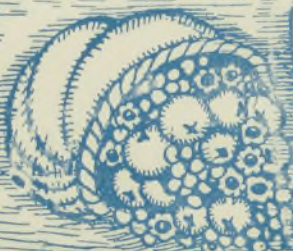
ESPAÑA



SEVILLA
Y LA
EXPOSICIÓN
IBERO-AMERICANA
— ALBUM
ARTISTICO

EDITOR
E. PIÑAL

HOHENLEITER



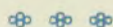
GONZALEZ BYASS Y C.^A

Proveedores efectivos de la Real Casa

JEREZ DE LA FRONTERA



===== VINOS DE JEREZ =====

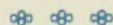


MANZANILLAS DE SANLÚCAR

Vinos de Oporto :: Coñac Jerezano

MARCA PREDILECTA:

COÑAC SOBERANO



Inspector General de la Casa, en España

— con residencia en Sevilla —

Don Diego de Agreda y González

San Eloy, 22 ===== Teléfono, 1206

SEVILLA Y LA EXPOSICION IBERO-AMERICANA

(Título registrado, n.º 53.978)

ALBUM ARTÍSTICO DE PROPAGANDA MUNDIAL

Director propietario: ENRIQUE PIÑAL DE CASTILLA

AÑO X

OCTUBRE 1928

NÚMERO XI

SEVILLA

Entre todas las ciudades peregrinas del mundo—París, Florencia, Alejandría—ocupa un señalado lugar, por sus maravillosas bellezas, por su espíritu singular, por sus costumbres típicas y atrayentes, la muy noble, leal, heroica e invicta Ciudad de Sevilla.

Ningún otro suelo tan atesorado de gracia, y de fecundidades, ninguna otra tierra tan pródiga en flores y lozanía.

Y así mismo su cielo, el más rico entre todos en luminosidades, el más resplandeciente y claro y lleno de sol.

De él bajan los diáfanos destellos luminosos, inundando todo de alegría y de encantos peregrinos.

El brujo amor ronda por entre sus laberínticas calles, plazoletas recónditas y jardines de ensueño, llenando todos los momentos de sus deseos y esperanzas, de sus pasiones y delirios y poniendo en cada corazón a la vez que una rosa, su espina, y a la vez que su deleite, su tormento.

En sus calles luminosas y estrechas, como senderos de una Ciudad de misterio, las profundas notas de los cantares, las más frescas flores de los labios de toda mujer sevillana, ya son como acordes en lo más íntimo de la soledad, ya como suspiros de surtidores en clarísima fuente, ya como rumor de discreteo entre las pomposas y ensombrecidas frondas.

Y la tierna y dulce armonía de la guitarra, parece a todos los oídos como sutiles sonidos de ecos lejanos, como una linda y tierna música de emocionada oración.

En las plácidas orillas de su río famoso que engalanan y hermocean los naranjales, los ruiseñores tejen sus blandos y repuestos nidos

y lanzan al aire sus celosos trinos como en mortales desmayos.

Y todo en la ciudad es armónico y musical; desde el quejumbroso pregón de los vendedores que pasan cansinos, ofreciendo sus vistosas mercancías de flores, frutas y juguetes, hasta el sonoro repique de las torres de sus iglesias—muchas de aquéllas, alminares en otros tiempos—y las alegres canciones de los niños inocentes.

Los monumentos artísticos e históricos, son por otra parte el más suntuoso ornato del alma emocionada de esta Ciudad, tan primorosa y tan gentil.

En ella, la Catedral, locura de los que la concibieron y mandaron construir; el Alcázar Real, con sus riquezas y maravillas mudéjares y sus espléndidos jardines; la Torre de Don Fadrique, entre flores, pregonando su fortaleza guerrera; el Museo Provincial de Bellas Artes con el más rico tesoro del genio de Murillo, Zurbarán, Roelas, Valdés Leal, Martínez Montañés, Torrigiano....; la Iglesia de la Santa Caridad, entre cuyos muros vuela como un sutil aroma de santidad el espíritu de su venerable fundador Don Miguel Mañara Vicentelo de Leca; la iglesia y el patio de los Venerables Sacerdotes, relicario de arte, de bondad y de poesía, la Casa Lonja, en fin, donde se guarda el importante Archivo de Indias, con sus testimonios escritos de la gloriosa empresa del descubrimiento y colonización de América.

Mas no podría concebirse la existencia de la gentil Ciudad de Sevilla, sin el altivo y afiligranado monumento de la Giralda, sutil y fuerte a un tiempo mismo, como el espíritu de Sevilla cuyas glorias irradian esplendores

a toda España, inmortalizando las grandezas y sublimidades de este pueblo.

Porque la Giralda es el alma de Sevilla hecha carne viva y palpitante; su clara y potente voz, intérprete de sus gracias; su sublime ideal que sube a la región serena de los cielos desde el corazón anheloso de esta bendita tierra—tierra de María Santísima por su fe, venero de las más enardecidas exaltaciones.—

Y es como la resplandeciente escala de Jacob, por donde ascienden a las más luminosas alturas los sueños generosos e inflamados de afanes de los sevillanos.

Bendita sea, pues, por siempre, la Giralda, que la fama inmortalizó en la admiración de todos los pueblos, porque ella es la imagen esplendorosa de Sevilla, la enseña sagrada de su pueblo, que consagró todos los sacrificios de su corazón al amor de todas las virtudes, y su ideal a los progresos y excelencias de la Raza.

* *

En el presente, los mejores propósitos de grandeza de Sevilla, culminan en los esfuerzos y trabajos que realiza para ofrecer a los ojos admirados del mundo su magna Exposición Ibero-Americana

Terminados están los maravillosos y suntuosos palacios de la Plaza de América y el más maravilloso y suntuoso todavía del de la Plaza de España, pregoneros del prodigioso genio del ilustre arquitecto Don Anibal González Alvarez Ossorio, mago y artífice, cuya fama exaltarán los siglos

Terminados también quedan el Pabellón de Marruecos con todos los caracteres del arte árabe, y el hermoso de la Marina.

Y para concluirse, el Gran Casino de Sevilla, el de Agricultura, el de Turismo, las Galerías Comerciales y otros.

Así mismo tocan a su fin las obras del magnífico Pabellón de la Argentina y se adelantan con toda presteza las de los de México, Colombia, Chile, Estados Unidos, Perú, Portugal, Brasil, etc.

Los proyectos y estudios de todos estos palacios de las Repúblicas de Portugal y América fueron encomendados por sus países a los más prestigiosos arquitectos, después de reñidos concursos.

Para su traza se inspiraron en su mayoría en los caracteres de la arquitectura colonial,

con lo que recuerdan a la Madre Patria su preponderancia de otro tiempo y en los de la indígena.

Todos constituyen muy hermosos y plausibles trabajos, demostrándose con ello que sus autores han querido contribuir de la mejor manera al éxito del Certamen y que en sus países hay artistas capaces de concebir las más primorosas obras arquitectónicas.

Reciban desde estas columnas nuestras felicitaciones más entusiásticas.

* *

Nosotros tenemos el alto honor de contribuir a la mayor propaganda de la gentil Ciudad de Sevilla y del maravilloso Certamen de su Exposición Ibero-Americana, con el esfuerzo de este ALBUM, única publicación que existe de su clase.

Nuestro ALBUM no es una Revista de literatura amena y de pasatiempo, y por ello damos en él la mayor importancia a los testimonios gráficos, porque entrando por los ojos, llegan más al alma las impresiones recibidas por la grandiosidad de los monumentos y la hermosura y maravilla de las obras artísticas.

Desde que lo dimos a la luz pública llevamos repartidos por el mundo entero más de *doscientos mil* ejemplares, cabiéndonos la inmensa satisfacción de haber recibido muy valiosas y calificadas felicitaciones por la labor artística y patriótica que ellos significan, no sólo de personalidades y entidades de nuestro país, si no de las demás naciones europeas y americanas.

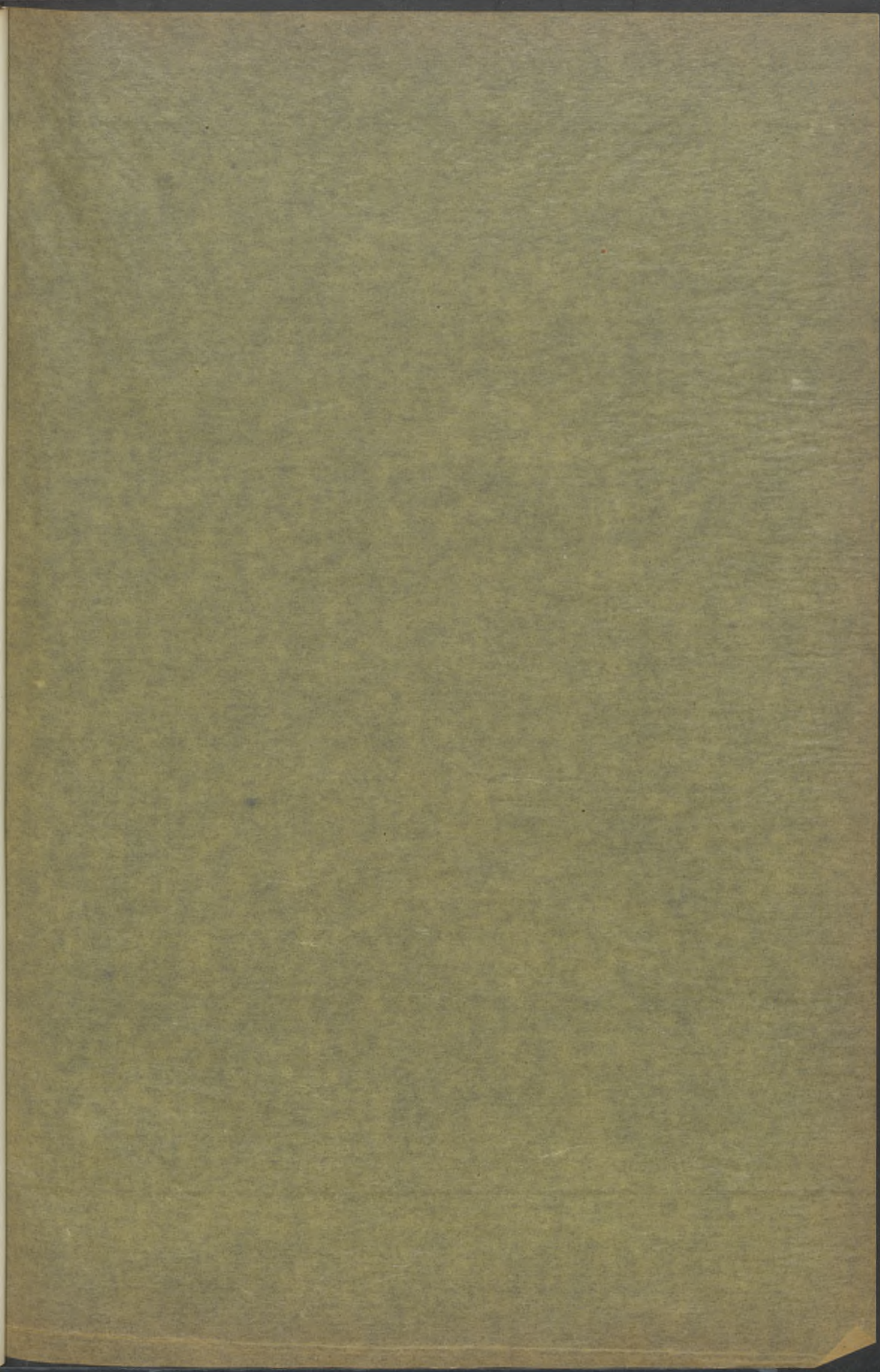
* *

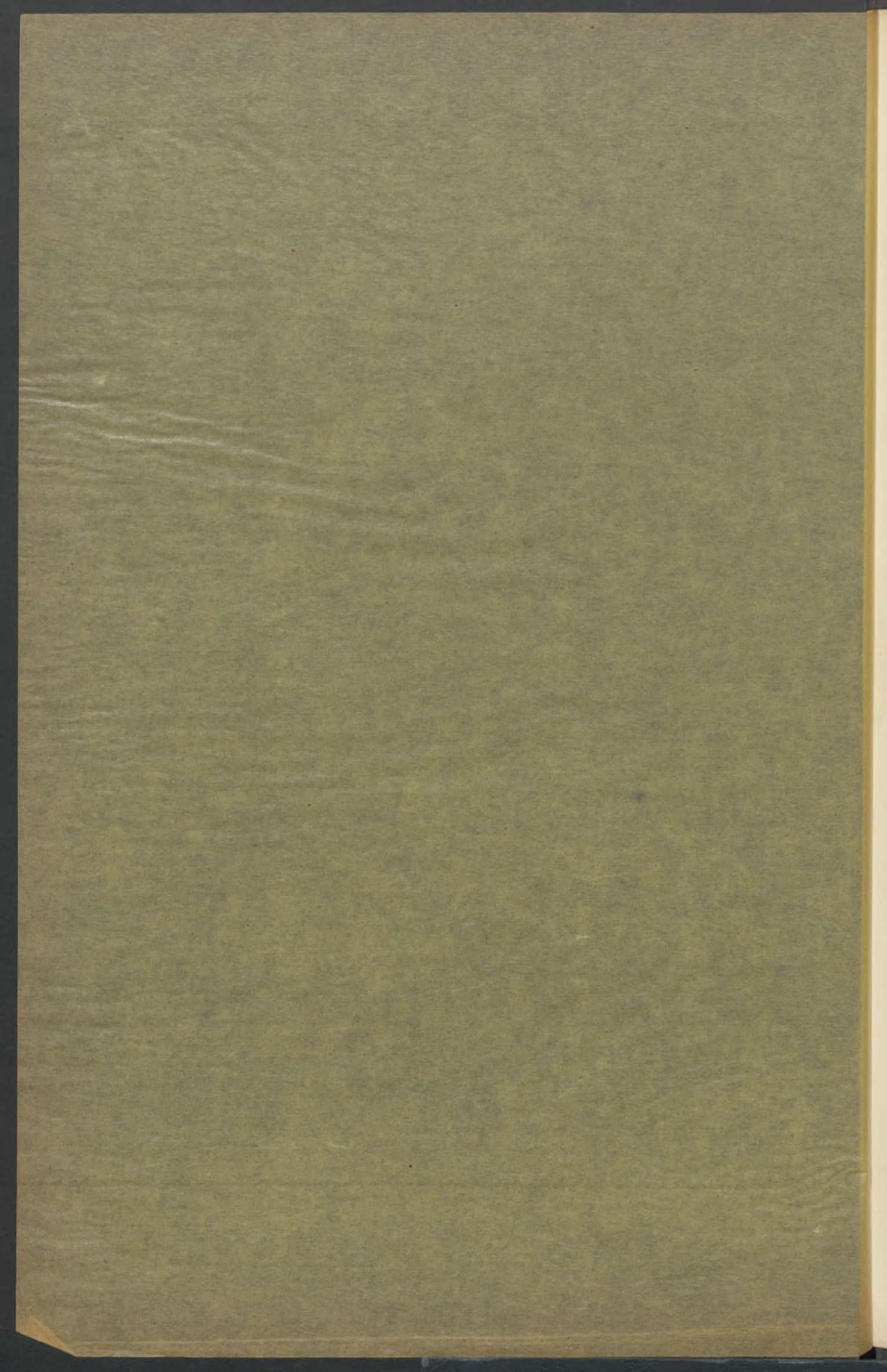
Dejamos de publicar en este número las fotografías de algunos Pabellones y Palacios que se hallan en construcción, por no dar aún suficientemente idea de la grandiosidad de sus conjuntos.

En el próximo número —último de la serie— publicaremos esos Pabellones que faltan, así como también las fotografías de los más hermosos e interesantes monumentos, que hacen de Sevilla un emporio de arte y de belleza.

De este modo, queremos servir de la mejor manera a nuestros favorecedores y completar nuestra obra artística y patriótica, con tantos entusiasmos comenzada y completada.







SEVILLA Y LA EXPOSICIÓN IBERO - AMERICANA

ALBUM ARTÍSTICO



EDICIÓN E. PIÑAL DE CASTILLA = GRANADA, N.º 2 = SEVILLA

SEVILLA Y LA EXPOSICIÓN IBERO-AMERICANA



UNA VISTA DEL PUERTO
(AL FONDO, LA TORRE DEL ORO Y LA CATEDRAL)



LA FÁBRICA DE TABACOS

SEVILLA Y LA EXPOSICIÓN IBERO - AMERICANA



EL AYUNTAMIENTO



DETALLES DE LAS PUERTAS

SEVILLA Y LA EXPOSICIÓN IBERO - AMERICANA



PALACIO ARZOBISPAL



PATIO DE BANDERAS

SEVILLA Y LA EXPOSICIÓN IBERO-AMERICANA



LA GIRALDA

SEVILLA Y LA EXPOSICIÓN IBERO - AMERICANA



VISTA DE LA CATEDRAL



PUERTA PRINCIPAL



PUERTA DEL PERDÓN

SEVILLA Y LA EXPOSICIÓN IBERO-AMERICANA

LA CATEDRAL



PUERTA DEL LAGARTO



PUERTA DEL CALVARIO



PUERTA DE LA CONCEPCIÓN



PATIO DE LOS NARANJOS

SEVILLA Y LA EXPOSICIÓN IBERO-AMERICANA

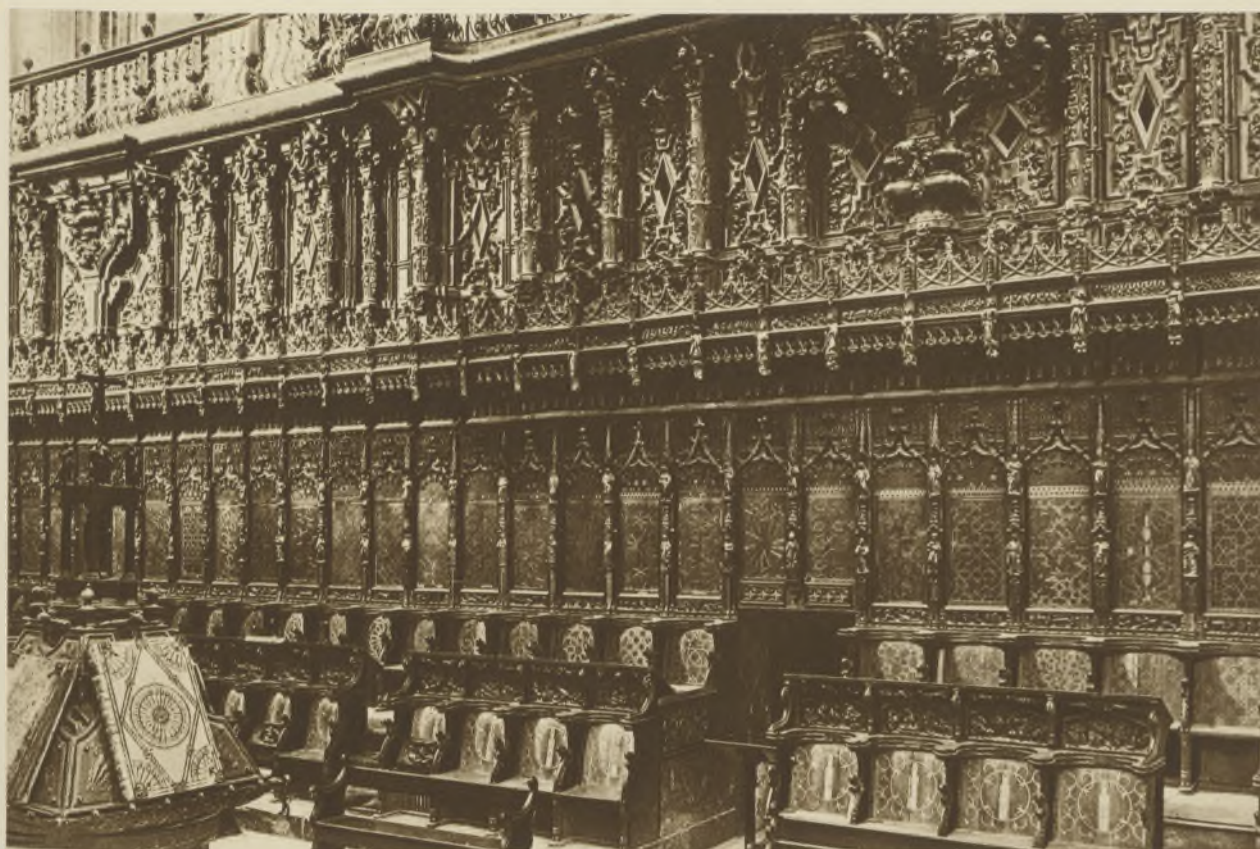


LA CATEDRAL - INTERIORES



EL TRASCORO

SEVILLA Y LA EXPOSICIÓN IBERO - AMERICANA



LA CATEDRAL - DETALLES DEL CORO

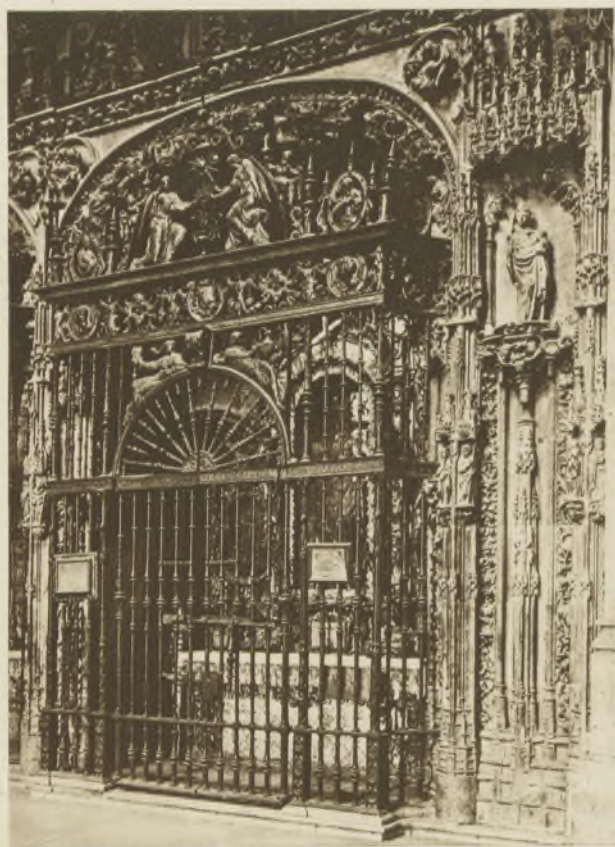


TRASCORO Y NAVES
(AL FONDO EL ALTAR MAYOR)



DETALLE DEL ALTAR MAYOR
NTRA. SRA. DE LA SEDE

SEVILLA Y LA EXPOSICIÓN IBERO-AMERICANA



LA CATEDRAL - VERJAS DE CAPILLAS



SACRISTÍA MAYOR



MONUMENTO A COLÓN

SEVILLA Y LA EXPOSICIÓN IBERO-AMERICANA



JOYAS DE LA CATEDRAL - SAN ANTONIO EN ÉXTASIS, POR MURILLO
(CAPILLA DEL BAPTISTERIO)

SEVILLA Y LA EXPOSICIÓN IBERO-AMERICANA



SAN IGNACIO DE LOYOLA,
POR ZURBARÁN



LA VIRGEN DE BELÉN,
POR ALONSO CANO



LA VIRGEN MARÍA,
POR EL DIVINO MORALES



SANTAS JUSTA Y RUFINA,
POR GOYA



ANGEL DE LA GUARDA,
POR MURILLO

SEVILLA Y LA EXPOSICIÓN IBERO-AMERICANA



JOYAS DE LA CATEDRAL - EL CRISTO DE LOS CÁLICES
MAGNÍFICA ESCULTURA, POR MARTÍNEZ MONTAÑÉS

SEVILLA Y LA EXPOSICIÓN IBERO-AMERICANA



VIRGEN DEL MADROÑO
ESCULTURA DE LORENZO MERCADANTE



LA VIRGEN Y EL NIÑO
(ALTO RELIEVE EN BARRO VIDRIADO POR LUCA LA ROBBIA)



JOYAS DE LA CATEDRAL - TABLAS ALFONSINAS

SEVILLA Y LA EXPOSICIÓN IBERO-AMERICANA

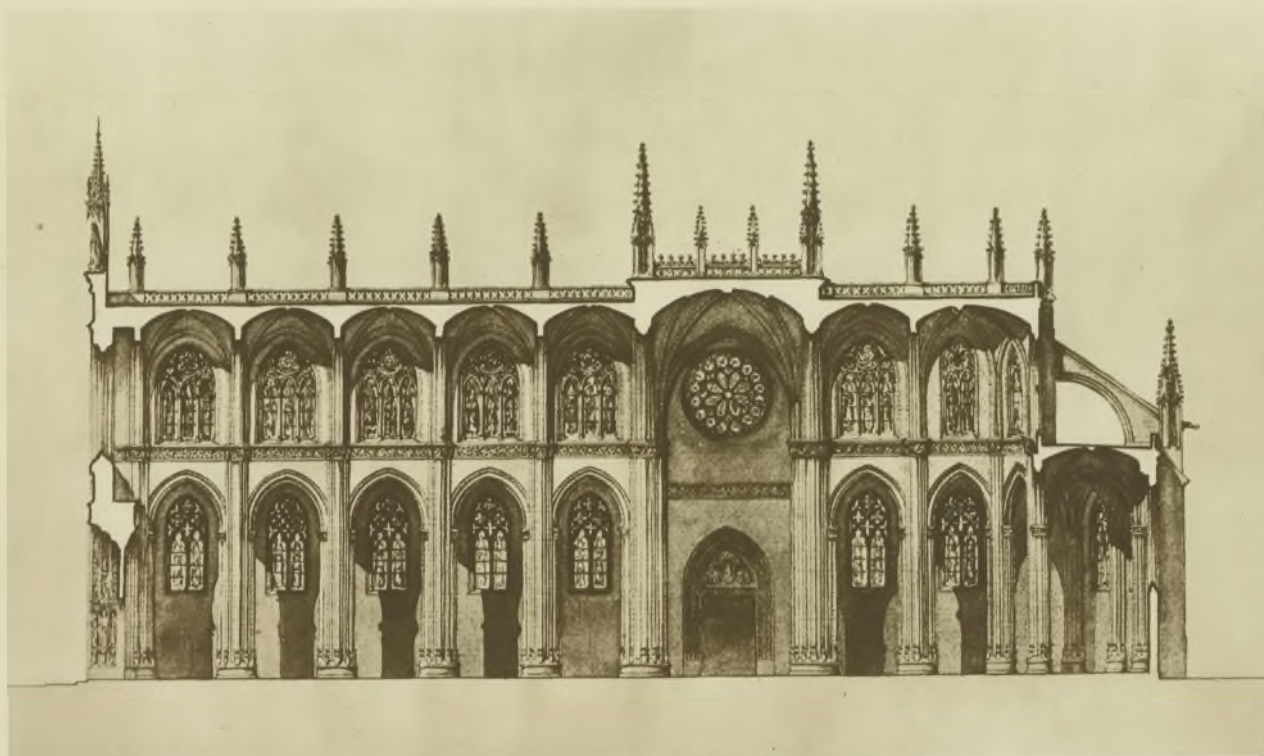


MAGNÍFICO TEMPLO EN CONSTRUCCIÓN PARA LA INMACULADA MILAGROSA, DEL QUE ES AUTOR EL
INSIGNE ARQUITECTO D. ANÍBAL GONZÁLEZ Y ALVAREZ OSSORIO, GENIAL ARTÍFICE DE LA
EXPOSICIÓN IBERO-AMERICANA

SEVILLA Y LA EXPOSICIÓN IBERO-AMERICANA



TEMPLO DE LA INMACULADA MILAGROSA
(FACHADA LATERAL)



SECCIÓN LONGITUDINAL



Decoration - Ameublement et Tapisserie

FURNITURE AND DECORATIONS
IN ALL PERIODS

INSTALACIONES COMPLETAS

Bronces :-: Muebles Artísticos :-: Hierros

GRANDES EXISTENCIAS EN

Sedas de fantasía, Damascos, Terciopelos y Cretonas



B. DAVIES

Paseo de Recoletos, 35

Teléfono núm. 33832

MADRID

Expositores de Arte Español Stands, 85 - 86 - 95

SALMEÁN-FOTOGRAFADO

Preciados, 7, entresuelo - MADRID - Teléfono, 5517 - M

EL MÁS CÉNTRICO

Montado con los últimos adelantos

ILUSTRACIONES DE REVISTAS, CATÁLOGOS Y OBRAS DE LUJO
REPRODUCCIÓN EXACTA EN TODA CLASE DE TRABAJOS
:: REPRODUCCIONES ARTÍSTICAS EN COLOR Y EN NEGRO ::

TIPOS GANS

se distinguen por su buen gusto,
su confección irreprochable de
gran precisión con metal extraduro
y su gran variedad de estilos.

MÁQUINAS

de todas clases para Artes Gráficas
y para la manipulación de
papel y cartón, etc., de las casas
constructoras más acreditadas.

INSTALACIONES

NUEVAS Y REFORMAS
de Establecimientos Gráficos, etc.
con maquinaria moderna de las
casas extranjeras más acreditadas
bajo dirección competentísima.

Pídanse catálogos y presupuestos

RICHARD GANS

MADRID: PRINCESA 63 • BARCELONA: ARIBAU 83

AGENCIA EN SEVILLA
ALONSO EL SABIO NÚMERO 6

Hotel Europa MADRID

Reformado con todo el confort moderno
Agua corriente - Baños - Calefacción - Ascensor
Especialidad para familias - Pensión completa
desde 12 pesetas - Se cede solo habitación

ISIDORO GARCÍA

Calle del Carmen, 4 - (Esquina a la Puerta del Sol)

DEPILATORIO VITA

Depilación segura, rápida y completamente inofensiva del vello y pelo superfluo que tanto afea a la mujer. De venta en Perfumerías.

J. R. OLIVÉ, Cta. Sto. Domingo, 2
MADRID

Carrocerías ligeras y silenciosas

WEYMANN

PINTURAS NITROCELULOSA

DUCCO

Luis Labourdette

CARROCERÍAS DE LUJO

PINTURAS INGLÉSAS

Miguel Ángel, 31. - Teléfono, 30837 - MADRID

SEVILLA Y LA EXPOSICIÓN IBERO - AMERICANA



REALES ALCÁZARES - PUERTA PRINCIPAL



REALES ALCÁZARES - PATIO DE LAS DONCELLAS

SEVILLA Y LA EXPOSICIÓN IBERO-AMERICANA

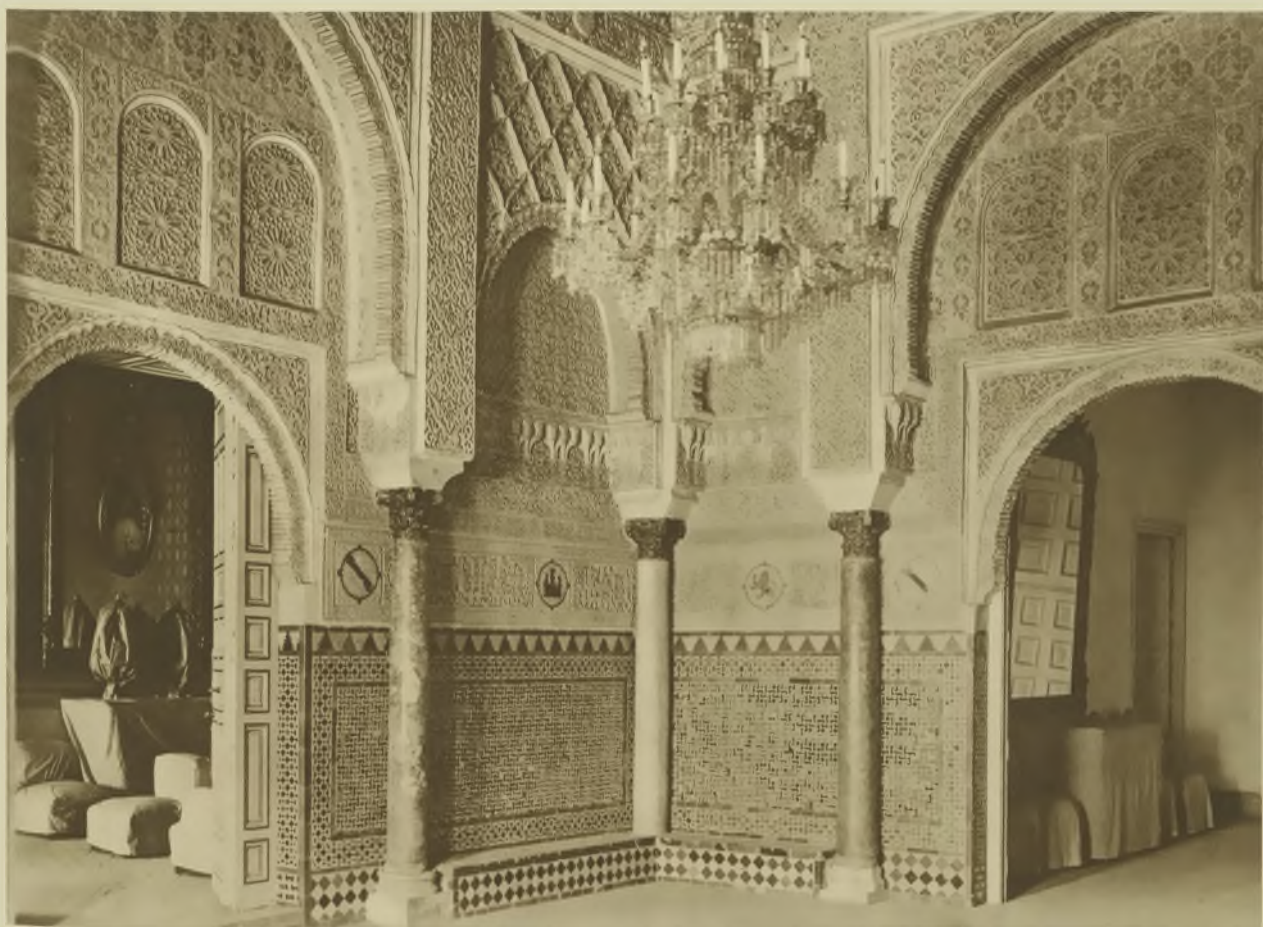


REALES ALCÁZARES - SALÓN DE CARLOS V



REALES ALCÁZARES - PATIO DE LAS MUÑECAS

SEVILLA Y LA EXPOSICIÓN IBERO - AMERICANA



REALES ALCÁZARES - SALÓN DEL REY D. PEDRO



REALES ALCÁZARES - SALÓN DE EMBAJADORES

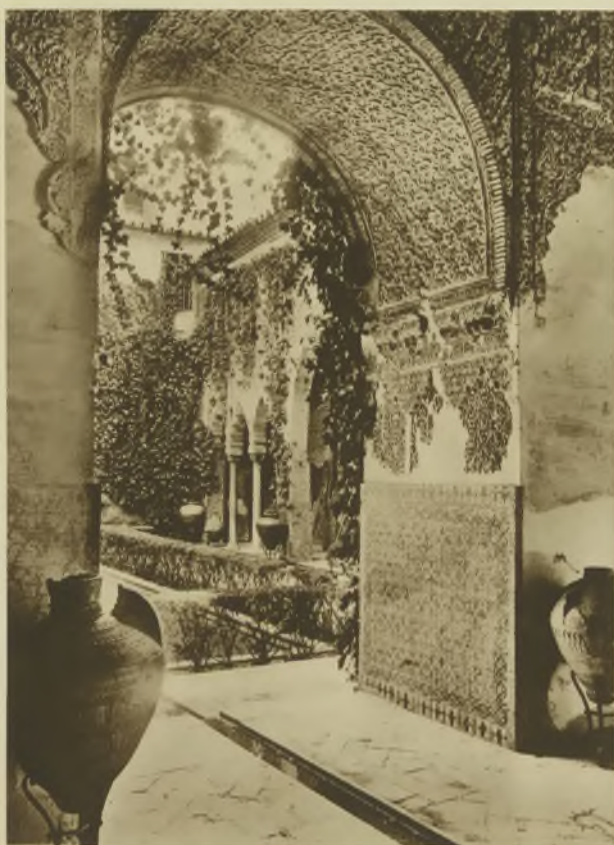
SEVILLA Y LA EXPOSICIÓN IBERO - AMERICANA



REALES ALCÁZARES - PUERTA DEL PRIVILEGIO



REALES ALCÁZARES - PUERTA DE MARCHENA



REALES ALCÁZARES - PATIO DE LA YESERÍA



REALES ALCÁZARES - ENTRADA A LOS JARDINES

SEVILLA Y LA EXPOSICIÓN IBERO-AMERICANA



REALES ALCÁZARES - GALERÍAS DEL REY D. PEDRO



REALES ALCÁZARES - PABELLÓN DE CARLOS V

SEVILLA Y LA EXPOSICIÓN IBERO - AMERICANA



REALES ALCÁZARES - JARDINES



REALES ALCÁZARES - UNA FUENTE

SEVILLA Y LA EXPOSICIÓN IBERO - AMERICANA



REALES ALCÁZARES - JARDINES



REALES ALCÁZARES - UN ESTANQUE

SEVILLA Y LA EXPOSICIÓN IBERO - AMERICANA

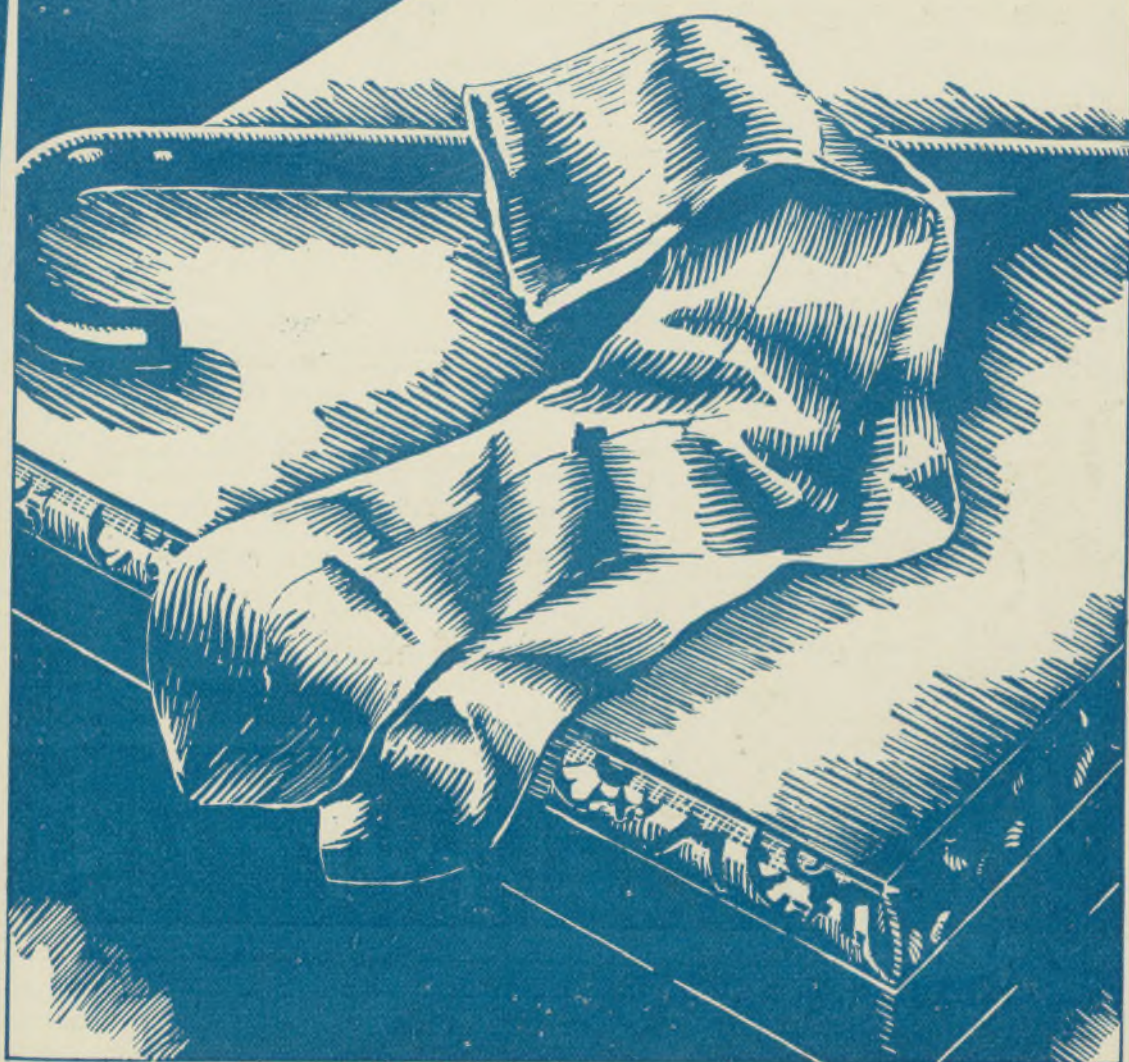


REALES ALCÁZARES - ESTANQUE PRINCIPAL



REALES ALCÁZARES - DOS BELLÍSIMAS FUENTES

K. CERNY



Todo es fugaz en la vida....

menos la duración
y la fama de los calcetines

Hobfords

Duran enormemente,
proporcionan varonil elegancia
y son de reducido coste.

Hilo clásico
Pls 2³⁰ par.

Estambre
Pls 3³⁰ par.

Seda pura
Pls 5³⁰ par.

TALLERES DE FUNDICIÓN

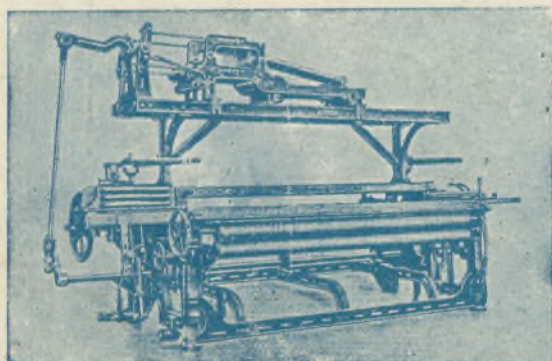
Y CONSTRUCCIÓN DE MAQUINARIAS

JACINTO Y ESTÉBAN TRULLÁS

Granollers del Vallés

Teléfono, 200

Casa fundada en 1880



Construcción y Reparación de Maquinaria
en general

Especialidad en TELARES MECÁNICOS de todas
clases y juegos cajones, los más perfeccionados,
patentados

EL TELAR DE LA ADJUNTA FOTOGRAFÍA. SÓLO SE CONSTRUYE EN ESTA CASA

Asentador en Frutas, Hortalizas y Patatas

Especialidad en Ajos y Cebollas

EUSEBIO TUBAU

Venta en comisión y por cuenta propia

1, Mercado Central del Borne, 1

Telef.: { TUBAU - Mercado Borne.
Teleg.: { — BARCELONA —

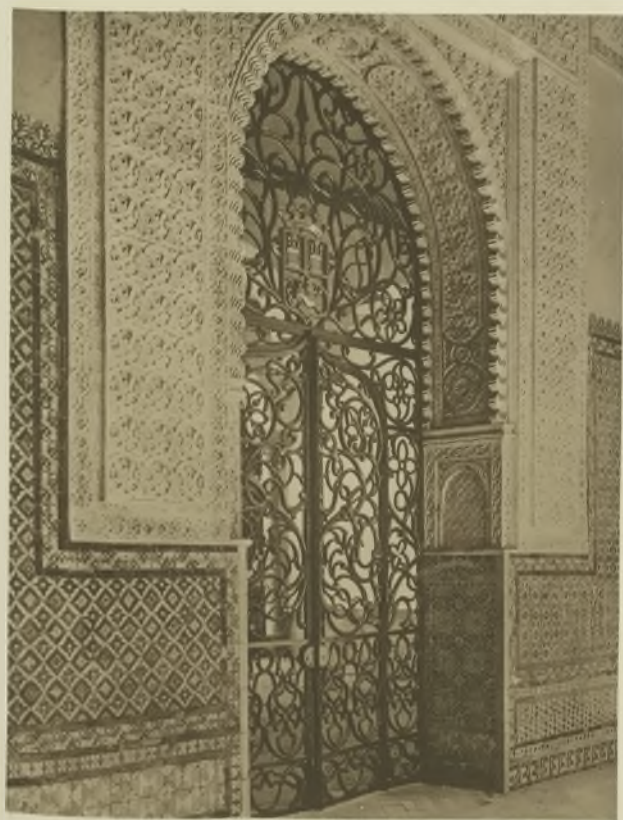
Telefono, 2691 - A

BARCELONA

SEVILLA Y LA EXPOSICIÓN IBERO-AMERICANA



CASA DE PILATOS - EL PATIO



CASA DE PILATOS - ARTISTICA CANCELA

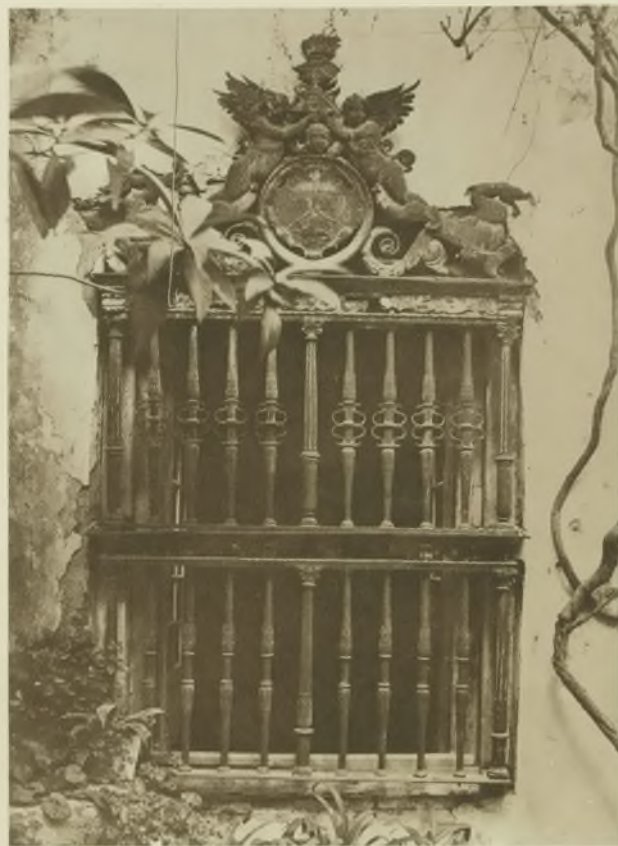


CASA DE PILATOS - ESCALERA

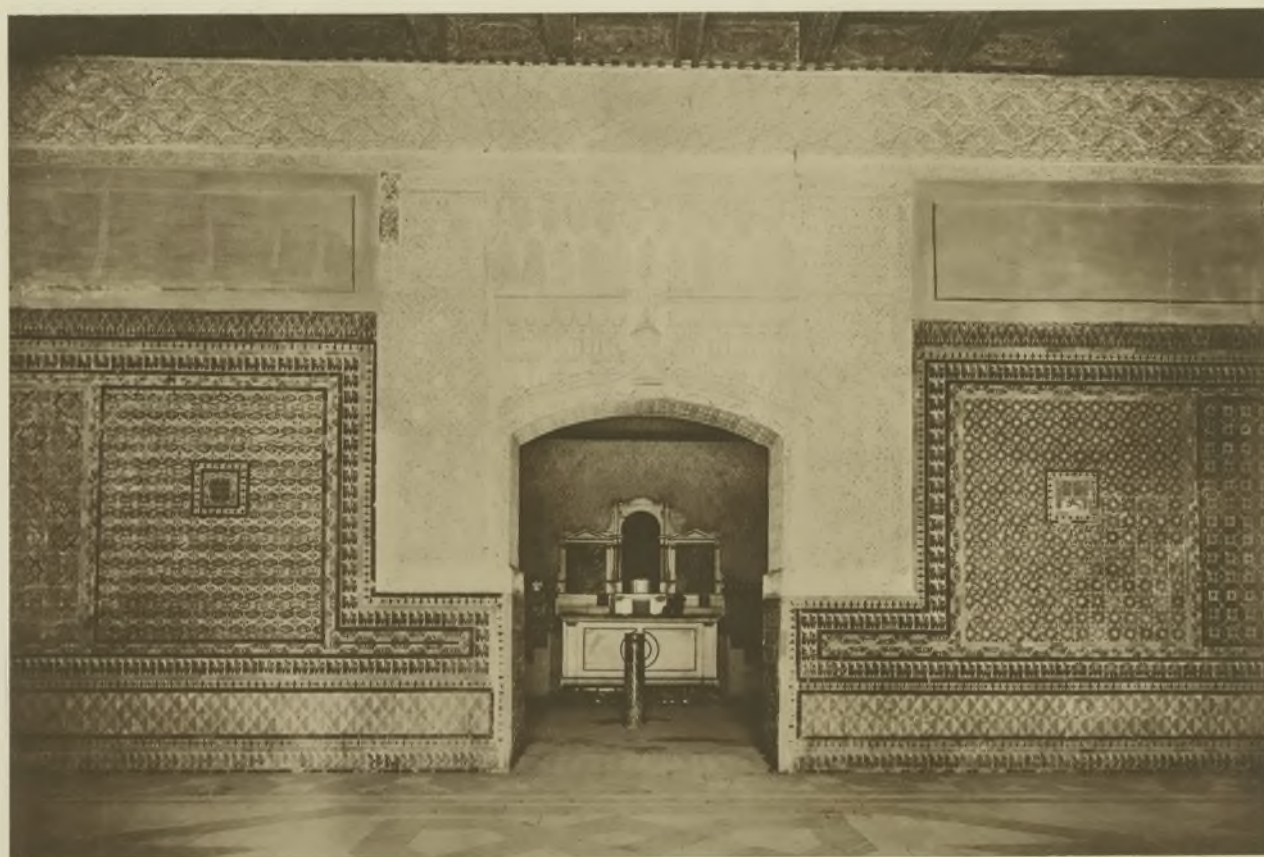
SEVILLA Y LA EXPOSICIÓN IBERO-AMERICANA



CASA DE PILATOS - UNA FUENTE



CASA DE PILATOS - REJA ARTÍSTICA



CASA DE PILATOS - ORATORIO

SEVILLA Y LA EXPOSICIÓN IBERO-AMERICANA



PALACIO DE LAS DUEÑAS - EL PATIO



PALACIO DE LAS DUEÑAS - CANCELA DE ENTRADA



PALACIO DE LAS DUEÑAS - FUENTE CENTRAL

SEVILLA Y LA EXPOSICIÓN IBERO - AMERICANA



CONVENTO DE SAN CLEMENTE - PATIO DE ENTRADA



PORTADA DEL COMULGATORIO



CONVENTO DE SAN CLEMENTE

VISTA PARCIAL DE LA CAPILLA

SEVILLA Y LA EXPOSICIÓN IBERO - AMERICANA



CONVENTO DE SANTA PAULA - PORTADA

SEVILLA Y LA EXPOSICIÓN IBERO - AMERICANA



PALACIO DE SAN TELMO - PORTADA



HOSPITAL DE LA CARIDAD - PORTADA



PATIO DEL HOSPITAL DE LA CARIDAD

SEVILLA Y LA EXPOSICIÓN IBERO - AMERICANA



CONVENTO DE STA. CLARA - TORRE DE DON FADRIQUE



TORRE DE SANTA CATALINA



IGLESIA DE SANTA MARINA



IGLESIA DE SAN MARCOS

SEVILLA Y LA EXPOSICIÓN IBERO-AMERICANA



PATIO DEL HOSPITAL DE LOS VENERABLES



PATIO DE LA CASA DE AMÉRICA

SEVILLA Y LA EXPOSICIÓN IBERO - AMERICANA



PLAZA DE SANTA CRUZ - CRUZ DE LA CERRAJERÍA

SEVILLA Y LA EXPOSICIÓN IBERO-AMERICANA



CALLES TÍPICAS DEL BARRIO DE SANTA CRUZ

MANUEL CASTRO

oooooooo

EDITOR

oooooooo

MADRID



Novela modernísima y moral, espejo de la pugna humana entre el ideal y la realidad. Sus líneas llenas de sensibilidad, impresionan al corazón más duro.

Narración ejemplar que naciendo en el corazón del pueblo, asciende hasta las más altas cimas de la existencia, descubriendo los abismos insondables del pensamiento.

DOS FASCÍMILES DE NUESTRAS PORTADAS ——— VÉASE AL DORSO NUESTRO CATÁLOGO
LOS CENTROS DE SUSCRIPCIONES QUE DESEEN REPRESENTARNOS: SOLICITEN CONDICIONES A ESTA EDITORIAL

Dirigir la correspondencia al APARTADO, 5020 - MADRID (5)

Sociedad Española de Electricidad

BROWN BOVERI

Gran Vía, 21-23 Dirección general: MADRID Apartado, 695

MAQUINARIA ELÉCTRICA EN GENERAL
ESTUDIOS Y PROYECTOS — TURBINAS DE VAPOR TERRESTRES
Y MARÍTIMAS — CENTRALES HIDRO Y TERMO-ELÉCTRICAS
MAQUINARIAS PARA MINAS Y LAMINADORES — TRANVÍAS
Y FERROCARRILES ELÉCTRICOS - RECTIFICADORES DE CORRIENTE
DE GRAN POTENCIA Y ALTA TENSIÓN — HORNOS ELÉCTRICOS
—— SOLDADURA ELÉCTRICA POR ARCO, ETC., ETC. ——

Oficinas Técnicas en:

BARCELONA BILBAO -GIJÓN- SEVILLA
CORTES, NÚM. 647 LUCHANA, N.º 8 JOVELLANOS, 22 ALBAREDA, N.º 23

EDITORIAL CASTRO

LA MAYOR EN EL RAMO DE LA NOVELA POPULAR

Dirección: Apartado Correos, 5020 000000 Teléfono, 73740 000000 MADRID (5)

CONCEDO REPRESENTACIONES en todas las poblaciones de España y EXCLUSIVAS en todos los PAISES DE AMÉRICA, solicitando corresponsales en poblaciones en que no haya.

Esta Editorial **ES LA QUE CONCEDE MAYORES DESCUENTOS** y es la que mejor presenta sus obras

CATALOGO OBRAS DISPONIBLES que pueden servirse en rústica y elegantemente encuadernadas — PRONTO 50 MÁS

	EN RÚSTICA			EN RÚSTICA				
	PESETAS	CTS.		PESETAS	CTS.			
Por DON LUIS DE VAL								
Los Angeles del Arroyo.	31	80	La Mujer Adúltera.	17	40			
La Honra del Hogar	33	60	La Calumnia.	16	20			
Los Angeles del Hogar	30	60	La Esposa Mártir.	20	10			
¡Virgen y Madre!	24	60	El Cura de Aldea.	13	50			
Corona de Azahar y Corona de Espinas.	24	30	La Caridad Cristiana	14	70			
Los Dramas del Amor	24	00	Las Redes del Amor	19	50			
El Honor o la Riqueza de los Pobres.	30	00	El Mártir del Gólgota.	16	20			
Los Lazos del Corazón	33	00	Por DON ALVARO CARRILLO					
La Plegaria de una Madre	24	00	Casada, Virgen y Mártir.	24	00			
¡Sin Pan! o la Virtud del Obrero.	27	00	Las Hijas sin Madre.	24	00			
Las Almas Enamoradas.	27	60	La Última Lágrima	24	00			
Las Almas Tristes.	33	60	El Beso del Perdón	24	00			
La Esclavitud del Amor.	24	60	El Secreto de una Loca o Vivir para Llorar	24	00			
Los Mártires de sus Hijos	24	60	Heroísmo y Martirio o las Esclavas del Deber	19	20			
Las Buenas Madres	24	00	¡Despierta España!	15	00			
El Sacrificio de un Angel.	28	80	Por DON NICOLAS DEL PALACIO					
La Explotación Humana.	28	20	El Triunfo del Amor o el Combate de las Pasiones.	30	00			
El Hambre o el Honor	24	00	Las Hijas del Misterio o el Llanto de los Angeles	30	00			
¡Hija mía! o las Luchas del Trabajo	24	60	El Calvario de una Vida o la Pecadora de Monserrat.	30	00			
¡Martirio! o la Redención de una Madre	24	60	El Deber de la Patria.	96	00			
¡Los Huérfanos!	33	00	Por DON JULIAN CASTELLANOS					
Las Cadenas del Pan o la Hija del Obrero.	25	20	El Calvario de una Madre	24	00			
El Llanto de los Pobres.	22	50	El Santuario del Hogar	23	70			
Celos de Esposa.	25	80	Castigo del Cielo	24	30			
Por el Amor de un Hombre	35	40	La Hija del Crimen	24	30			
El Amor de los Pobres	30	30	Por F. LASSO DE LA VEGA					
La Ley del Fuerte.	30	30	Elena en su Desventura.	33	30			
El Pan del Emigrante.	30	30	Por DON ARTURO ORTEGA					
La Culpa de los Padres	30	30	En las Garras del Odio (publicándose el último tomo).	46	80			
La Hija del Amor o la Víctima de su culpa.	24	30	Por DON MANUEL FDEZ. Y GONZALEZ					
La Mártir del Trabajo.	33	00	Los Siete Niños de Ecija	21	60			
Por DON ANTONIO CONTRERAS						30	30	
Isabel la Católica	15	00	Por V. MORENO DE LA TEJERA					
Genoveva de Bravante	33	00	La Diosa del Crimen	16	80			
Juana de Arco	24	60	La Espada de Lucifer	21	00			
Reina y Mendiga.	24	00	Por DON ANTONIO DE PADUA					
Limosna de Amor	29	40	El Juramento del Amor.	20	40			
Heroína de Amor (La Tosca)	24	00	Jugar con el Corazón.	21	30			
Los Hijos del Trabajo o el Corazón de un Obrero	33	00	Los Enamorados	19	80			
Senda de Espinas	24	00	Por FERNANDO ALBURQUERQUE					
Los Goces de la Familia	24	00	La Golilla de la Calle (publicándose).					
El Poder de los Humildes	21	00	Por VARIOS AUTORES					
Los Enemigos del Pueblo o los Amores de un Obrero.	33	00	Candelas y los Bandidos de Madrid	19	80			
Lo que puede el Amor.	32	70	Vivir es Amar.	21	60			
Flor de los Amores.	27	00	María o la Hija de un Jornalero.	12	90			
Pecados de la Juventud.	29	70	Los Verdugos de la Patria o el Grito de Libertad.	18	00			
La Sangre de los Pobres.	27	00	La Sierva de Jesucristo o el Triunfo de la Fé.	18	00			
Los Dramas del Infortunio o la Piedad de una Madre.	24	00	Padre, Verdugo y Rey	21	60			
Las Cadenas del Amor o las Almas que sufren	30	00	Las Grandes Pecadoras.	15	30			
El Dinero de los Pobres o Virtud sin Honra	30	00	La Cruz de la Amargura o la Mártir de su Honra.	24	60			
El Secreto de una Tumba.	48	90	La Vengadora de Amor.	25	50			
Las Leyes del Corazón	46	50	Secretos de la Honra.	25	00			
La Hija del Fabricante	30	30	Las Víctimas de la Ley.	29	10			
Por DON RAMON ORTEGA Y FRIAS						Simona y María o la Mujer Detective	29	40
El Diablo en Palscio	24	30	El Conde de España.	27	00			
La Casa de Tócame Roque.	12	90						
El Gran Tirano	23	70						
La Agonía de un Déspota.	24	00						

Obra nueva: **¡Perdida en la vida!** del popular escritor Don Fernando Alburquerque, autor de la excelente obra **«La Golilla de la Calle»**. En breve ofreceré la famosa obra de Manuel Fernández González, **Luisa o El Angel de Redención**.

Para el Brasil, Portugal y sus Colonias, tengo editadas en idioma portugués las dos famosas obras del insigne autor **Don Luis de Val**, tituladas: **Virgem e Mae** y **Coroa de Larangeira e Coroa de Espinhos**.

Pidan **En las Garras del Odio**, pronto su terminación, y **la Golilla de la Calle**, de éxito enorme. — **PEDID CATALOGO 1928**

Dirijan la correspondencia a **MANUEL CASTRO** - Apartado de Correos, 5020 - MADRID (5) España - Cables y Telegramas: **CASTROLO** MADRID

Sevilla y la Exposición Ibero-Americana

Álbum Artístico

*Palacios, Pabellones, Jardines y Fuentes
de la Exposición*

TIPOGRAFÍA ESPAÑOLA

CALLE GRANADA NÚM. 2 - SEVILLA

HUECOGRABADO MUMBRÚ --- BARCELONA

J. NAVIÁ RODRÍGUEZ

ALMACEN DE CEREALES

COSECHERO Y EXPORTADOR DE VINOS, CEREALES Y ACEITES

FABRICANTE DE ANISADOS Y JARABES

ALMENDRALEJO (BADAJOZ)



NUESTRA SEÑORA DEL PILAR

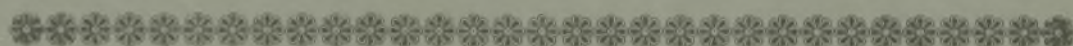


FÁBRICA DE JARABES

DE

FRANCISCO SANCHO MELADO

OLIVENZA (BADAJOZ)



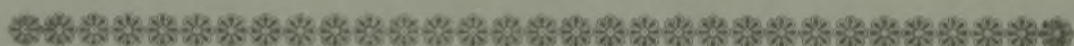
EMILIO ENCINA



PIANOS - MÚSICA - INSTRUMENTOS

CALLE BERGAMÍN NÚMEROS 46 Y 48

MÁLAGA



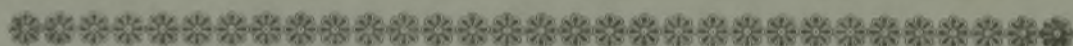
GRAN HOTEL "DEVA"

EN LA MISMA PLAYA -- DEVA (Guipúzcoa)

GARAGE - BAÑOS - TODOS LOS ADELANTOS MODERNOS

EN VERGARA:

GRAN HOTEL IDARRETA



ACADEMIA DE MAZAS

VALVERDE, 22 (TODA LA CASA) :-: MADRID

EL PRESTIGIO DE ESTA ACADEMIA (LA MÁS ANTIGUA DE ESPAÑA) NOS VEDA DE ELOGIO

INGENIEROS :-: ARQUITECTOS

PEDID REGLAMENTOS AL DIRECTOR

SEVILLA Y LA EXPOSICIÓN IBERO-AMERICANA



LA MARAVILLOSA PLAZA DE ESPAÑA

SEVILLA Y LA EXPOSICIÓN IBERO-AMERICANA



DE LA PLAZA DE ESPAÑA



DETALLES DE LA ENCANTADORA RÍA Y DE SUS BELLÍSIMOS PUENTES

SEVILLA Y LA EXPOSICIÓN IBERO-AMERICANA



DE LA PLAZA DE ESPAÑA - EL MAGNÍFICO PALACIO CENTRAL



DETALLES DE LAS TORRES



GALERÍAS

SEVILLA Y LA EXPOSICIÓN IBERO-AMERICANA



DE LA PLAZA DE ESPAÑA



EL SOBERBIO PATIO DEL PALACIO CENTRAL

SEVILLA Y LA EXPOSICIÓN IBERO-AMERICANA



GALERÍAS DEL PATIO DEL PALACIO CENTRAL



ESCALERA DE ACCESO AL PISO PRINCIPAL



EL SALÓN DE CONFERENCIAS

SEVILLA Y LA EXPOSICIÓN IBERO-AMERICANA



MUSEO ARTÍSTICO Y VISTA DE LOS BANCOS DE PROVINCIAS



PATIO DEL MUSEO ARTÍSTICO

SEVILLA Y LA EXPOSICIÓN IBERO-AMERICANA



BANCOS DE PROVINCIAS - MADRID



BANCOS DE PROVINCIAS - SEVILLA

SEVILLA Y LA EXPOSICIÓN IBERO-AMERICANA



PABELLÓN DEL LIBRO



TORRE DEL NORTE



VISTA PARCIAL DE LA PLAZA

SEVILLA Y LA EXPOSICIÓN IBERO-AMERICANA



PLAZA DE AMÉRICA - PALACIO DE INDUSTRIAS Y ARTES DECORATIVAS



PALACIO DE INDUSTRIAS - EL PATIO

SEVILLA Y LA EXPOSICIÓN IBERO-AMERICANA



PALACIO DE INDUSTRIAS Y ARTES DECORATIVAS
GALERÍAS DEL PATIO



ENTRADA A UN SALÓN



GLORIETA DEL RELOJ DE SOL

SEVILLA Y LA EXPOSICIÓN IBERO-AMERICANA



PLAZA DE AMÉRICA - PALACIO DE ARTE ANTIGUO



PALACIO DE ARTE ANTIGUO - FACHADA LATERAL

SEVILLA Y LA EXPOSICIÓN IBERO-AMERICANA



PALACIO DE ARTE ANTIGUO - FACHADA POSTERIOR



ROTONDA DE LAS PALOMAS

SEVILLA Y LA EXPOSICIÓN IBERO-AMERICANA

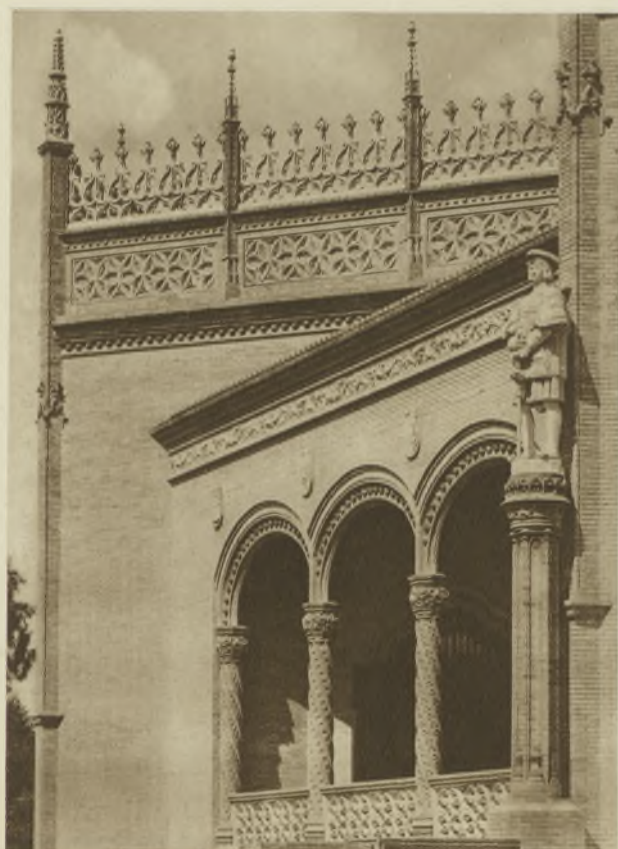


PLAZA DE AMÉRICA - PABELLÓN REAL



OTRO ASPECTO DEL PABELLÓN REAL

SEVILLA Y LA EXPOSICIÓN IBERO-AMERICANA



DETALLES DEL PABELLÓN REAL



VISTA PARCIAL DE LA GLORIETA DE CERVANTES

SEVILLA Y LA EXPOSICIÓN IBERO - AMERICANA



DEL PARQUE DE M.^a LUISA - MONUMENTO A BECQUER

SEVILLA Y LA EXPOSICIÓN IBERO-AMERICANA



DETALLES DEL MONUMENTO A BECQUER



EL AMOR MUERTO

SEVILLA Y LA EXPOSICIÓN IBERO-AMERICANA

DEL PARQUE DE M.^o LUISA



GLORIETA DE LOS QUINTEROS



GLORIETA DE MÁS Y PRAT

SEVILLA Y LA EXPOSICIÓN IBERO-AMERICANA

DEL PARQUE DE M.^a LUISA



FUENTES Y JARDINES



DETALLES DE UN ESTANQUE

SEVILLA Y LA EXPOSICIÓN IBERO-AMERICANA

DEL PARQUE DE M.^a LUISA



SURTIDORES DE LOS LEONES



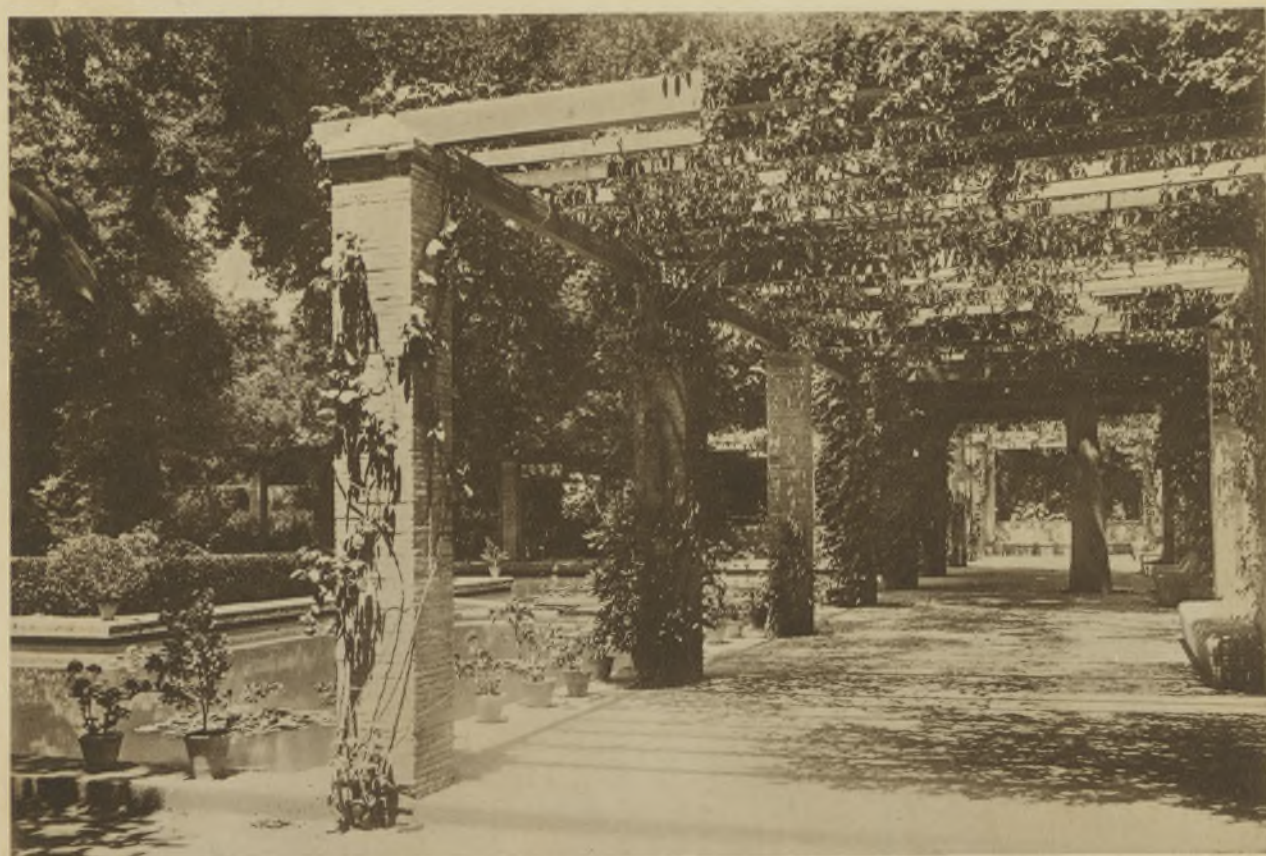
FUENTE DE LAS RANAS

SEVILLA Y LA EXPOSICIÓN IBERO-AMERICANA

DEL PARQUE DE M.^a LUISA



RÍA DE LOS PATOS



ESTANQUE DE PLANTAS ACUÁTICAS

CONSTRUCCIONES PROXIMAS A TERMINARSE

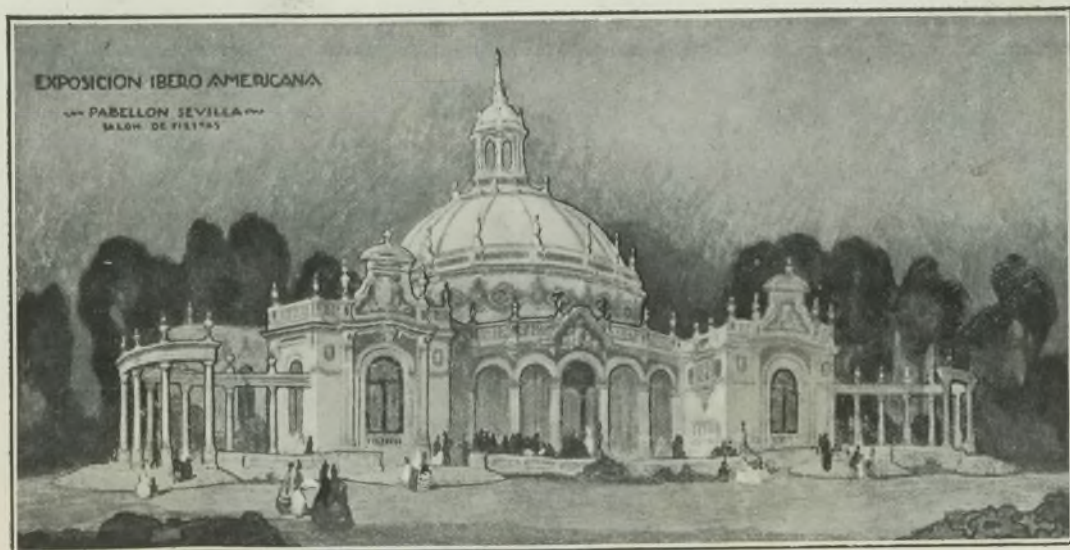
(Diversos sectores de la Exposición)

(Fotografías Sánchez del Pando y Zubillaga)



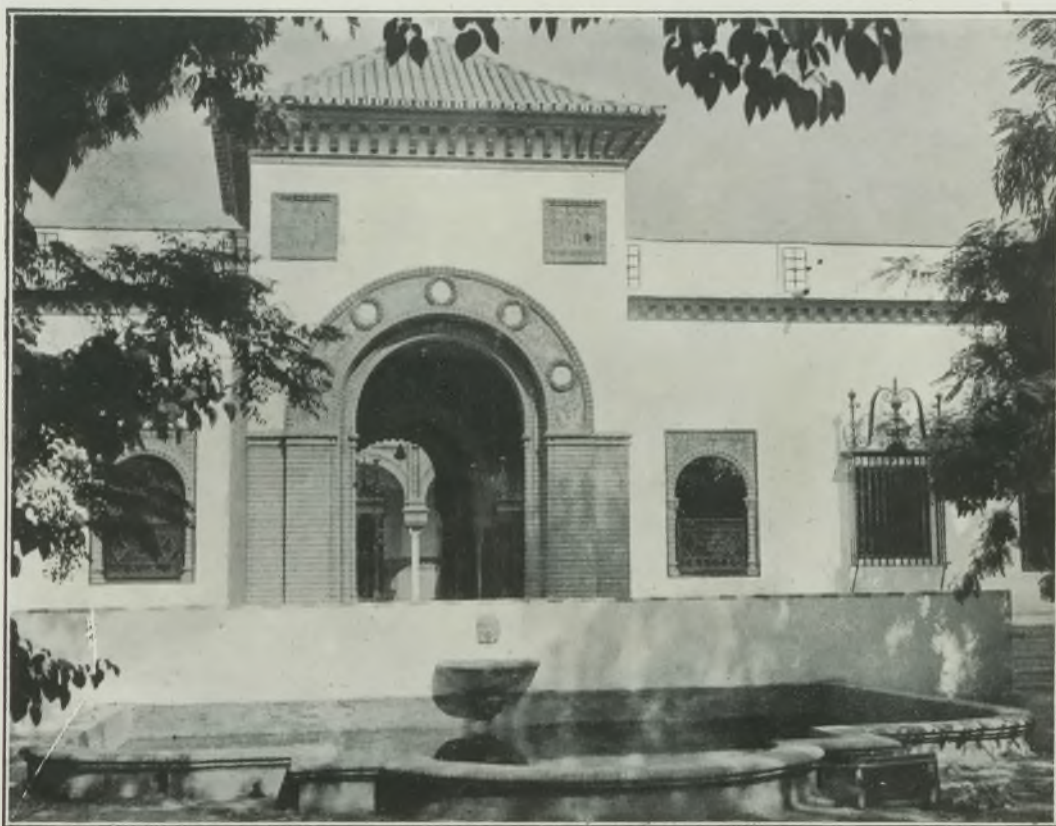
Glorieta de San Diego. - Entrada a la Exposición.

(Del notable arquitecto Sr. Don Vicente Traver)



Pabellón "Sevilla"

(Arquitecto Sr. Traver)



Pabellón de Teléfonos - Fachada principal

(Del distinguido arquitecto Sr. Don Juan Talavera)



Detalles



El Patio



Pabellón de Agricultura

(Arquitecto Sr. Talavera)



Un Patio del Pabellón



Pabellón de Marina

(Arquitecto Sr. Traver)



Casa de la Prensa

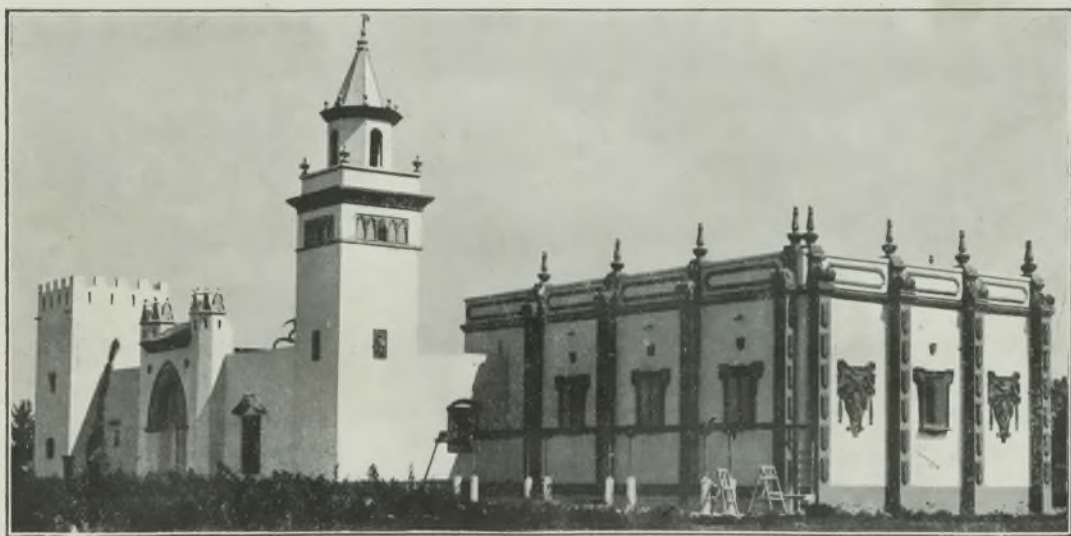
(Arquitecto Sr. Traver)



Pabellón de Industrias derivadas de la Ganadería (Abonos, lanas, etc.)
(Arquitecto Sr. Traver)



Detalles del Pabellón



Pabellón de Turismo
(Arquitecto Sr. Traver)

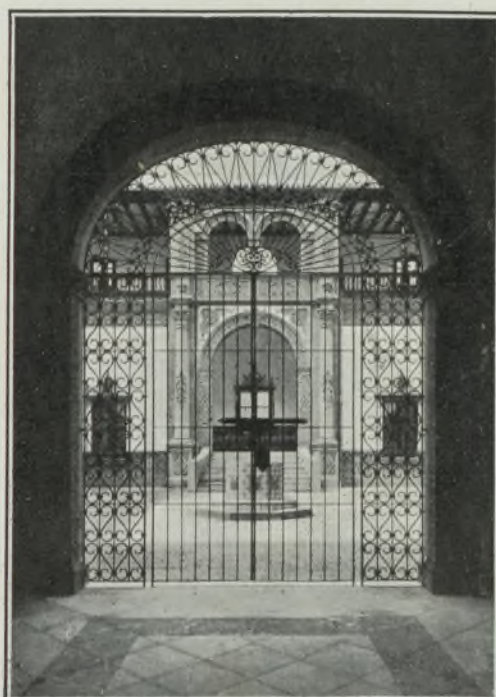
PABELLONES AMERICANOS



Argentino - Fachada principal del edificio



Detalles de la portada



Cancel de entrada



Pabellón de la Argentina

Portada interior



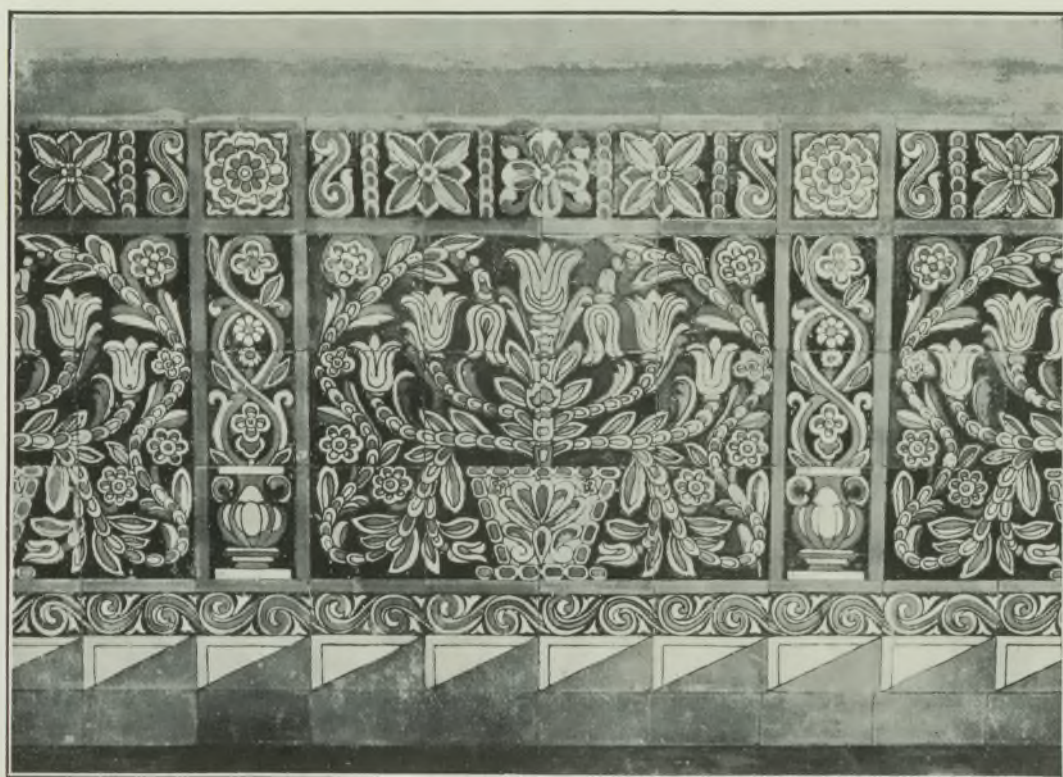
Artística reja de la fachada



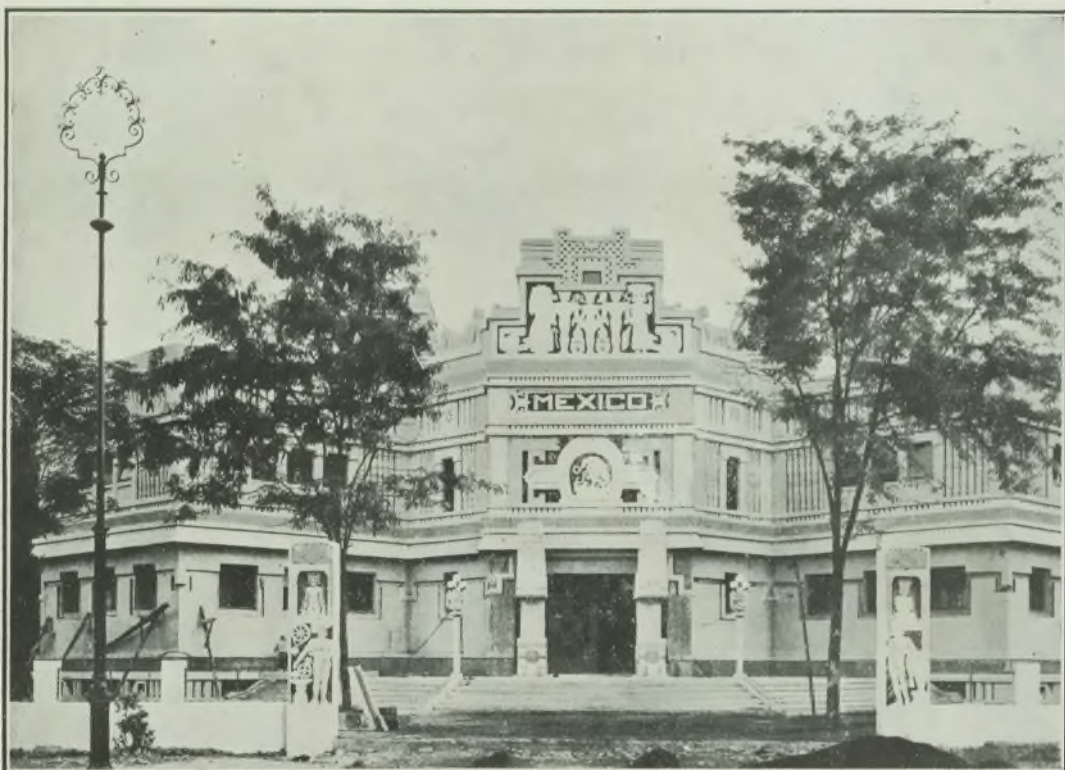
Sala de Industria - Detalles



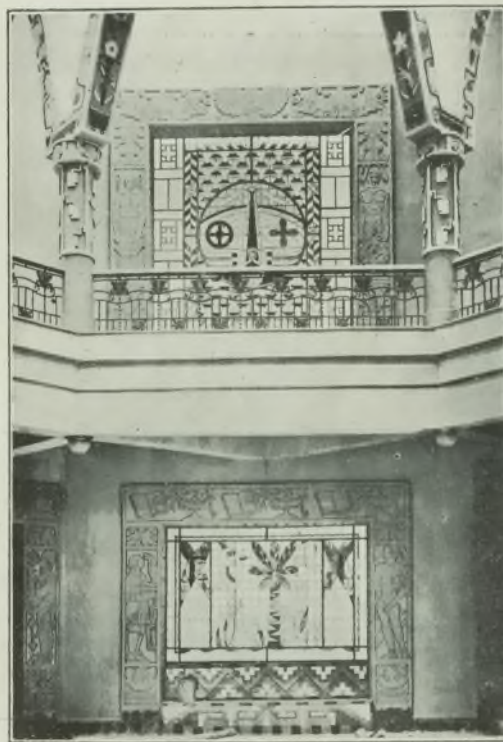
Pabellon de la Argentina - Detalle de alicatado - Motivos gaucho



Detalles de cerámica



Pabellón de México - Fachada principal



Detalles del interior



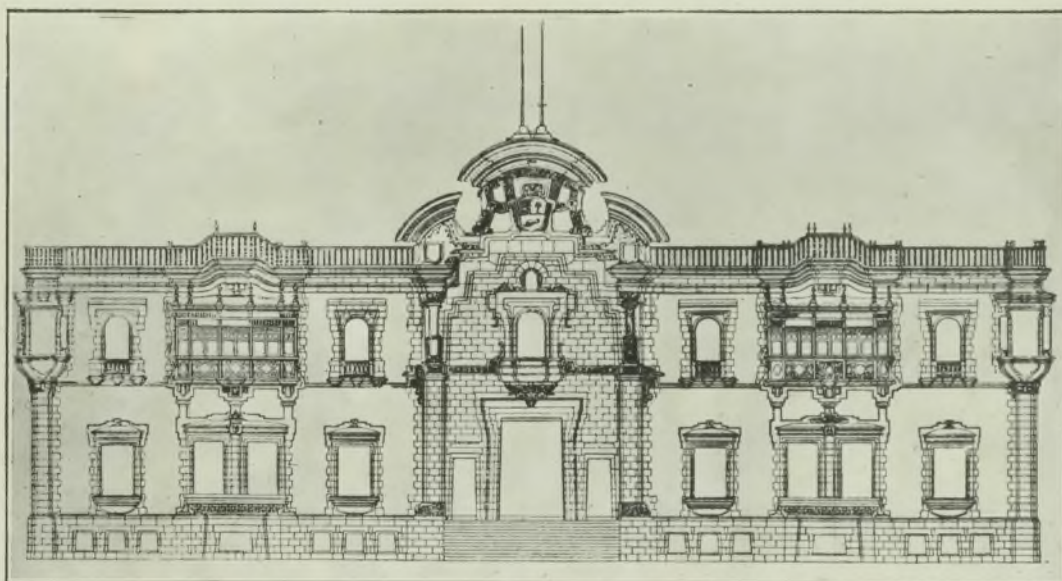
Pabellón de México - Fachada lateral



Pabellón de Cuba (croquis)



Pabellón de Chile (croquis)



Pabellón del Perú (croquis)



Pabellón del Brasil (croquis)



Pabellón de Uruguay (croquis)



Pabellón de Colombia (croquis)

GABRIEL LÓPEZ-CEPERO

SECO
Y
Dulce



LICOR
CREMA
DE
GUINDAS

Cazalla de la Sierra

(SEVILLA)

ESPAÑA

Jerez Quina "LA PRAVIANA"

"BARCELONA"

COMPañÍA ESPAÑOLA DE SEGUROS

TRANSPORTES E INCENDIOS

CAPITAL SUSCRITO 1.000.000 PESETAS

DESEMBOLSADO 800.000 ID.

Esta Compañía cubre todos los riesgos marítimos, así como el terrestre por toda clase de expediciones por ferrocarril, a primas y condiciones sumamente favorables

Agente general en Sevilla: DON JORGE GARCÍA LUNA

MARTÍNEZ MONTAÑÉS, 19 - TELÉFONO, 26108

TALLERES GRÁFICOS DE REPRODUCCIONES Y ESTAMPACIONES

POR EL MODERNO PROCEDIMIENTO DE HUECOGRABADO

SANTIAGO MUMBRÚ

ABDÓN TERRADES, 1 AL 9 (GRACIA)

BARCELONA

TIPOGRAFÍA ESPAÑOLA

— Y —

EMPRESA GENERAL DE PUBLICIDAD

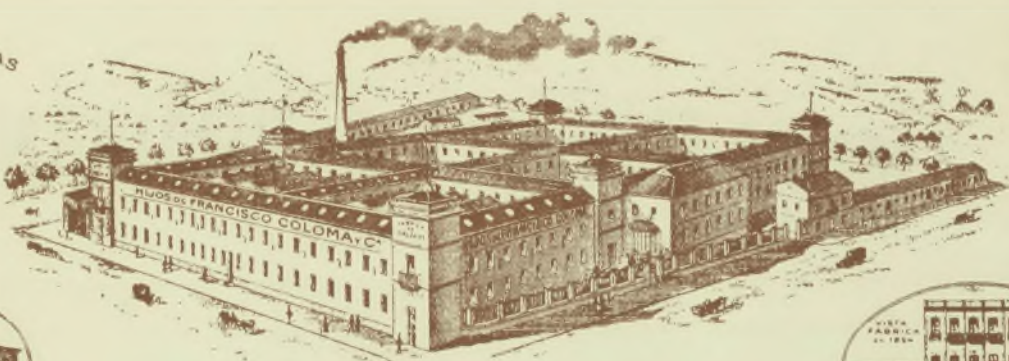
ENRIQUE PIÑAL DE CASTILLA

CALLE GRANADA, 2 - TELÉFONO, 106, AUTOMÁTICO, 26990

SEVILLA

MARCAS REGISTRADAS

THE
STANDARD
SHOE



FABRICA DE CALZADO

Hijos de Francisco Coloma y Cía

ALMANSA

Albacete. ESPAÑA

La de mayor capacidad y producción
de España

Nueva instalación con maquinaria
hormas y patronaje modernos

Industrias y Comercios más importantes de España
por orden alfabético de provincias

CEMENTO PORTLAND ARTIFICIAL
"CALAMAR"

COMPañÍA ANÓNIMA ALICANTINA DE CEMENTOS PORTLAND

Capital: 5.000.000 de pesetas

Producción: 80.000 toneladas anuales

EL CEMENTO PORTLAND "CALAMAR" ES DE CALIDAD Y CARACTERÍSTICAS
SIEMPRE UNIFORMES Y EL UNICO PARA TODA CLASE DE OBRAS HIDRÁU-
LICAS, HORMIGÓN ARMADO, PIEDRA ARTIFICIAL, PAVIMENTOS Y TODAS
LAS QUE EXIJAN LAS MAS ELEVADAS RESISTENCIAS EN TRABAJOS
DIFÍCILES Y URGENTES

REPRESENTANTES EN TODA ESPAÑA

FÁBRICA Y OFICINAS:

SAN VICENTE DEL RASPEIG (Alicante)

ALICANTE — ALMERIA — BARCELONA

RAVELLO, HIJOS - COMISIONES Y TRÁNSITOS

Consignatarios de Ibarra y C.^a, de Sevilla, Altos Hornos de Vizcaya, de Bilbao, «Bibby Line», de Liverpool.
«Chargeurs Reunis», de París, Compañía Transoceánica de Navegación, de Barcelona

ALICANTE

Drogas Vegetales

Frutos del País

EXPORTACION A TODOS LOS PAISES

Flor Manzanilla.

» *Alhucema (espliego.)*

Raiz de Regaliz.

(Bolas, Paquetes 1 kg. y cortado.)

Hojas Tomillo.

Cabezas de Adormideras.

Piel seca de Naranja.

etc., etc., etc.

Anís en grano.

Cominos.

Azafranes.

Almendra dulce.

(en cáscara dura.)

Almendra dulce.

(en cáscara tierna)

etc., etc.

Única casa especializada

JUVENAL CARRATALÁ

ALICANTE

(España)

Fábrica de Turrónes y Dulces

Lloréns y Carbonell

JIJONA

Exportación a todos los puntos

Depósito en Barcelona

PRINCESA, 11

FÁBRICA DE ALBAYALDES

FUNDADA POR FRANCISCO DE PADILLA

EN EL AÑO 1864

PREMIOS EN VARIAS EXPOSICIONES

JOSEFA PADILLA, VIUDA DE GAY

ALMERIA

Fábrica de Batería de Cocina
y tapitas de aluminio

para frascos de farmacia y perfumería

S. A. Industrias del Aluminio

Carmelo, 101 - L. C. — Telf. 31468

BARCELONA

A. Branchini, Ingenieros, S. A.

Dirección telegráfica:

Paseo de Gracia, 100

Teléfono

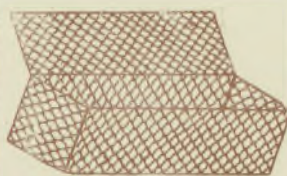
"Gaviones"

BARCELONA

15308

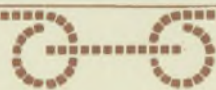
Gaviones para Defensas Fluviales

Conexión de torrentes - Desviación de cauces - Encauzamiento de ríos
Protección de márgenes - Construcción y Reparación de presas, etc.



Pídase nuestro folleto ilustrado que se remitirá gratis

MANUFACTURAS CANELLA



Especialidad en Cintas. Estuches labores. Hilos para redes y toda clase de arrastre. Cuerdas de pita, manila y mejicana. Fabricación de hilos y cuerdas de todos los gruesos y a la largada que se desee para guarnicioneros y alpargateros. Hilos para coser suelas de todos los pesos y gruesos, madejas de todas clases, etc. Fabricación de cuerdas de cáñamo y pita especial para enfardar. Hilos en blanco, en mezcla o a un solo color para fardería y paquetería. Cuerdas para ternaes, montacargas, cabrestantes, camiones, minas, persianas. Cables de fibra con ánima de acero recubierta de goma con marcas registradas y patentes de invención, etc., etc.

PRECIO REDUCIDO — MÁXIMA DURACIÓN

ESMERADA PRONTITUD EN LOS ENCARGOS

SE DESEAN BUENOS Y ACTIVOS REPRESENTANTES

Joaquín Canella

Despacho: París, 180 - Teléfono, 2460 G - Apartado, 1067

BARCELONA

Fábrica: Canònigo Baranera, 65 al 67

BADALONA

Almacén: Prat de la Riba, 43

BADALONA

ANUARIO GENERAL DE ESPAÑA

(BAILLY-BAILLIÈRE-RIERA)



Con un ejemplar de esta obra podrá enterarse de la producción, comercio, industria y profesiones de cada una de las poblaciones de España por insignificantes que sean, con la exactitud que no puede ofrecerle otra cualquiera de ésta índole, ya que

ES LA MÁS PRACTICA, SEGURA Y EFICAZ

debido a sus muchos años de experiencia y de continuas mejoras introducidas en la misma

ooooo

Contiene una **SECCIÓN EXTRANJERA** con los principales datos de todos los países del globo

ooooo

ANUNCIE

en esta obra y conseguirá extender sus relaciones comerciales a todos los países

ooooo

3 TOMOS

sólidamente encuadrados (7500 páginas)

75 pesetas

franco de portes en toda España

ooooo

UNOS TRES MILLONES DE DATOS

Anuarios Bailly-Baillière y Riera Reunidos, S. A.

Consejo de Ciento, 240

BARCELONA

ALMACÉN DE POSTALES Y ESTAMPERÍA

IMPRESA Y LIBROS RAYADOS

DEPÓSITO DE JUGUETES

Clemente Oliveró

Baja San Pedro, 37

BARCELONA

ELECTRICIDAD

Material corriente y de lujo para Instalaciones Eléctricas

Lámparas eléctricas: «PHILIPS» y «BRILLIANT»

APARATOS PARA ALUMBRADO

CARLOS ROSELL

Teléfono, 1592 - H - Automático, 30642

95, Calabria, 95 - **BARCELONA**

Representante: **JOAQUIN ROBLES**

Alhóndiga, 75 - **SEVILLA**

MAQUINARIAS PARA LAS ARTES GRAFICAS

ENCUADERNACION Y FÁBRICAS DE CAJAS DE CARTÓN

INSTALACIONES COMPLETAS DE IMPRENTAS

Blanchard e Izaguirre

CALLE DE CORTES, NÚM. 434

BARCELONA

Teléfono, 887 H

Novedades en Tejidos y Fornituras
para Gorras

FÁBRICA EN TARRASA

J. VILELLA

CASA FUNDADA EN 1865

ooo

Plaza Letamendi, 12 y Aragón, 224 - Teléfono, 1870 - A

BARCELONA

APARTADO DE CORREOS, 409

BARCELONA

EL ARTE CATÓLICO

CASA BOCHACA

OBISPO, 2 - BARCELONA - ESPAÑA

Teléfono automático
19054

Toda la correspondencia y giros a nombre de
Don Francisco de P. BOCHACA

Telegramas - Cablegramas
"ARTISPANO"

ESCULTURA RELIGIOSA

No dejen de visitar nuestros Stands en el Palacio de las Artes Industriales y aplicadas durante la Exposición Internacional de Barcelona (1929)

Imágenes

Artísticas

Vía - Crucis
Crucifijos
Niños - cuna
Relieves
ooo
Altares
Púlpitos
Confesonarios
Andas



VISTA DE LOS TALLERES DE BARCELONA

Modelos

Originales

Madera tallada
Piedra
Mármol
Bronce
Piedra artificial
ooo
Restauraciones
antiguas
y modernas

IMÁGENES "NERVION MADERA BOCHACA"

Elaboradas a base de una insuperable composición, la más sólida que se conoce

PUEDEN BENDECIRSE E INDULGENCIARSE

Por sus caras finísimas y expresivas de sentimiento religioso y por ser reproducidas de modelos artísticos, pueden muy bien substituir a las de madera tallada.

Para América las elaboramos bajo un procedimiento especial que resiste todos los climas, pues no se agrietan ni se polillan.

ESCULTURA Y DECORACIÓN

ORNAMENTACIÓN PARA IGLESIAS

Importantes talleres propios en BARCELONA y OLOT

Pidan nuestros grandes Catálogos Ilustrados, los más extensos
y prácticos que existen en Europa de Arte Religioso

VISITEN LA EXPOSICION PERMANENTE EN EL ARTE CATOLICO
Obispo, 2, Barcelona y en LOS SALONES DE EXPOSITORES EN EL TIBIDADO

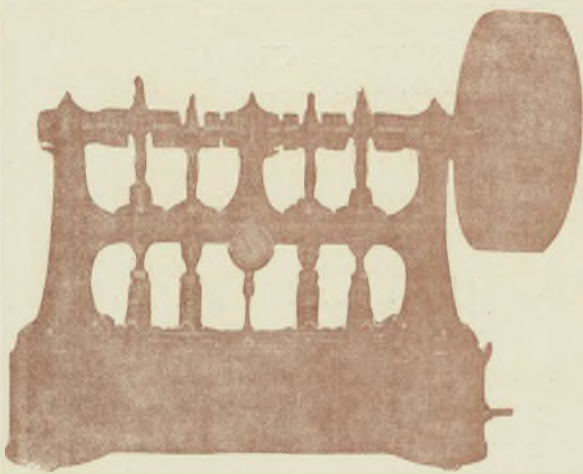
COMPañÍA TRASMEDITERRÁNEA

Servicio de pasajes año 1928

De Algeciras a Ceuta.	Todos los días a las 13 horas.
» Algeciras a Tánger	» » » a las 13 »
» Alicante a Orán.	» los lunes a las 16 »
» Alicante a Barcelona	» los miércoles a las 14 horas.
» Alicante a Baleares	» los domingos a las 12 horas.
» Almería a Melilla.	» los martes y sábados a las 20 horas.
» Barcelona a Cádiz y Canarias.		Servicio quincenal rápido, saliendo de Barcelona los viernes a las 12 horas.
De id.	» id. id.	Servicio quincenal escalando en Tarragona, Valencia, Alicante, Cartagena, Almería, Málaga y Ceuta. SALE de Barcelona cada segundo jueves a las 24 horas.
De Barcelona a Valencia	Servicio normal.—Lunes y jueves a las 20 horas.
» id. a id.	Id. de verano.—Lunes, miércoles y viernes a las 20 horas.
De Barcelona a Alicante	Todos los domingos a las 8 horas.
» Barcelona a Palma	Todos los lunes, martes, jueves y sábados a las 20,30 horas.
De Barcelona a Mahón	Todos los miércoles y viernes a las 18,30 horas.
» Barcelona a Alcudia y Mahón.	Todos los domingos a las 17,30 horas.
» Barcelona a Ibiza	Todos los martes a las 17 horas.
» Cádiz a Canarias	Todos los miércoles y domingos a las 15 horas.
» Cádiz a Barcelona.	Una semana el lunes y otra el domingo a las 18 horas.
» Cádiz a Tánger	Todos los martes y jueves a las 7 horas.
» Cádiz a Larache	Los días 1, 5, 10, 15, 20 y 25 de cada mes, a las 21 horas.
» Málaga a Melilla	Todos los días a las 20 horas.
» Málaga a Ceuta y Orán.	Todos los viernes a las 22 horas.
» Tarragona a Palma	Todos los lunes a las 18,30 horas.
» Valencia a Barcelona.	Servicio normal.—Miércoles y sábados a las 19 horas.
» id. a id.	Id. de verano.—Martes, jueves y sábados a las 19 horas.
» Valencia a Palma	Todos los viernes a las 18 horas.
» Valencia a Ibiza y Palma	Todos los miércoles a las 12 horas.

Hay otros servicios entre puertos intermedios sobre los cuales informará la Dirección de la Compañía en Barcelona (Gran Vía Layetana. 2) o en Madrid (Plaza de las Cortes, 6) y sus representaciones en los puertos.—Servicios de carga entre todos los puertos de la Península, de las Islas adyacentes y de la Costa de Marruecos.

BARCELONA



TALLERES

Jaime Barba Pons

CONSTRUCCIÓN DE MAQUINARIA

para fábricas de MOSAICOS, para PLATERIAS

— y MAQUINILLAS PARA PESCAR —

CERDEÑA, 41 (Detrás del Parque)

Teléfono, 109 - S. M.

*** Bufete para instalaciones de 16 prensas

TEJIDOS ESPECIALES E HILATURAS
MERCERIA MODERNA

H. ROGER

Antigua CASA ROGER, fundada en 1822

BARCELONA - Plaza San Pedro, 4 bis

TELÉFONO, 1011, S. P.

Dirección telegráfica: ROGERACHE

ARTÍCULOS QUE FABRICA

Sección Tejidos: Creppés y esterillas en varias clases para mantelerías; enrejados, cañamazos y etamines para labores; y otras especialidades para camisería y confección, como popelín y similares. Toallas de creppé y mantelerías novedad con cenefa de colores.

Sección Mercería: Bobina sedalina marca «Abeja» y los algodones para medias, «Abeja» y «J. R. B. Quijote.»

REPRESENTADO EN SEVILLA POR LA

Sra. Vda. de M. Rioja Romero

ALEGRIA NUM. 4

CALDERERIA

Y CONSTRUCCIONES

SOLÉ, S. A.

BARCELONA

Calle Pl. 7, 9, y 11 (Carretera Bordeta) - Teléfono 196 - H

Generadores de vapor.—Tuberías de todas clases. Recipientes para grandes presiones.—Depósitos para líquidos.—Gasómetros, gasógenos y columnas de cock.—Puentes metálicos, armaduras y postes para transporte de energía eléctrica, tranvías, etc.—Cubas o tanques para riego e incendios.—Aparatos extractores de letrina, inodoros. Autoclaves.—Alambiques.—Retortas de destilación, etc., etc.

Proyectos y Planos

Construcciones en general

SOLDADURA AUTÓGENA Y ELÉCTRICA

CALDERAS DE VAPOR

NUEVAS Y USADAS

Fábrica de Artículos para Funeraria

Galones, Veludillos, Agremanes, Tachuelas, Forros, Flecos, Borlas, Cintas de seda, Asas metal fantasía y de fuerza, Coronas, Adornos de cartón y metal, Faroles y lamparillas, Purpurinas, Arcas de satén, — roble, nogal, etc., y demás artículos concernientes al ramo —

Leopoldo Laguna Martínez

Balsas de San Pedro, 26 - Teléfono A 5271

BARCELONA

PÍDASE CATÁLOGO ILUSTRADO

BARCELONA

Industrias Mecánicas S.A.
Carretera del Dor, 33
BARCELONA
TELÉFONO 84-M



ACEROS
MOLEADOS

HIERRO
COLADO

FABRICADOS AL
HORNO ELÉCTRICO

FLEJES LAMINADOS EN FRÍO

GRAN FÁBRICA DE CRIN ANIMAL
CRINES RIZADOS Y PREPARADOS
ARTÍCULOS GENERALES
PARA PELUQUERÍAS

Joaquín Llach Roca

E. Maristany, 71 y 73 — **BADALONA**

Teléfono B. 143.

Telegramas, **Llacrín**

LONAS

para toda clase de alpargatas. — LONAS piqué, en blanco y colores. — LONAS de todos gruesos y anchos para toldos de carruajes y autos — LONAS en colores sólidos para toldos de almacenes. — LONAS para velámenes, buques, encerados, cubrevagones, tiendas de campaña, etc., etc. — LONAS de algodón o cáñamo para diversas aplicaciones industriales

JOSÉ SAULEDA

FÁBRICA DE LONAS
SAN POL DE MAR (Barcelona)

ALIMENTO



PHOSMIL

DESAYUNO IDEAL
REGENERADOR DE FUERZAS

Compuesto de féculas y harina-ricas en fosfatos, hidratos de carbono y nitrógeno, y de cacao de las mejores procedencias convenientemente desengrasados

PÍDANSE FOLLETOS Y MUESTRAS GRATUITOS
ALIMENTO PHOSMIL - Provenza, 192 y 194 - BARCELONA

IMPERMEABLES MARCA
"EL GALLO"

(Primera en el mundo)

CONCESIONARIOS EXCLUSIVOS:

Pacareu, Serriñá y Valls

Creadores de las prendas «DOS EN UNO»

Abrigos, Gabardinas. Trincheras
y Abrigos de Cuero

Balmes, 18 (esquina Cortes)
BARCELONA

Ramón Reig Cabanas
TARRAZA

CONSTRUCCIÓN DE MAQUINARIA

PARA PEINAJES E HILATURAS DE ESTAMBRE

REPARACIONES Y RECAMBIOS

BOBINADORAS PARA GÉNEROS DE PUNTO

REPARACIONES GENERALES

FRESAJE DE FONTURAS DE COTTON

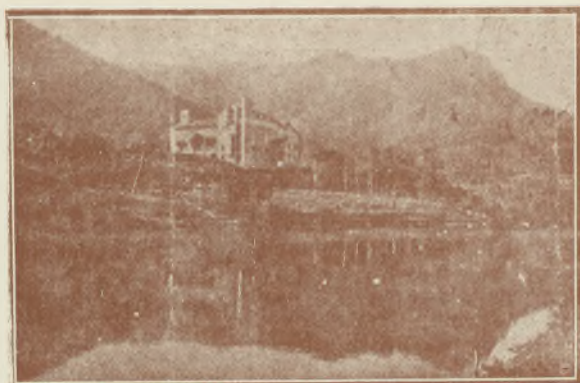
Tipografía Española

IMPRENTA PIÑAL

CALLE GRANADA, Nº 2

SEVILLA

BARCELONA



GRAN HOTEL

DE

JAIME RIERA

SANTA FE DEL MONTSENY (SAN CELONI)

TELÉFONO, NÚM. 49

SITUADO A 1,130 METROS SOBRE EL NIVEL DEL MAR

Este Hotel ha sido recientemente ampliado y cuenta con 80 habitaciones con cuarto de baño, ducha, agua corriente y luz eléctrica. — **Abierto todo el año.** Temporada de verano de 1.º de mayo a 30 de octubre. Hospedajes desde 15 pesetas. — Correspondencia por San Celoni, en cuya estación encontrarán los señores viajeros, autobus propiedad del Hotel

Para INFORMES dirigirse al propietario **J. RIERA**, Santa Fe del Montseny (por San Celoni) — Provincia de Barcelona

Especialidades Tinaprol, S. A.

Teléfono, 2211 G - Automático, 72166 - Riera de San Miguel, 17 - BARCELONA

Fabricación de Especialidades Químicas para la Industria Textil

DESCRUDADO

BLANQUEO

TINTE

APRESTOS

ACABADOS

madeja
máquinas de parar
piezas

Cualquiera dificultad, o innovación que tenga usted en su industria, puede consultárnosla sin compromiso alguno, en la seguridad de obtener el resultado más satisfactorio y económico.

Contamos con Bureau Técnico y Práctico a disposición de nuestros consultantes

CH. LORILLEUX & C.^{IE}

RUE SUGER, 16 - PARIS

Tintas para Imprenta - Colores y Barnices

66 SUCURSALES Y DEPÓSITOS

LA MÁS GRANDE Y LA MÁS IMPORTANTE DEL MUNDO

BARCELONA: Calle Cortes, 653 - MADRID: Calle Santa Engracia, 14 - SEVILLA: Cuesta del Rosario, 46

BILBAO — BURGOS

FUNDICION DE METALES



TALLERES DE LATONERIA

ESPECIALIDAD
en válvulas de doble reglaje para
calefacciones.

Abastecedor de materiales de incendios
y riegos del Excmo. Ayuntamiento de
Bilbao y varios de la Provincia.



GRIFOS

para fuentes públicas, de presión y
automáticas y llaves de paso.

BOMBAS

aspirantes e impelentes para brazo
y fuerza motriz

Aurrecoechea, 21
:: Teléfono, 9851

- DOMINGO DE GURUCETA -

Begoña —
BILBAO

Abastecimiento de Buques

DIONISIO SASÍA

Almacén de Productos Alimenticios
ULTRAMARINOS FINOS
DEPÓSITO DE VINOS DE MESA

Plaza de Alfonso XIII, n.º 4

PORTUGALETE

(Bilbao)

Teléfono, 6075

Hijos de Miguel Ruiz

FÁBRICA DE CALZADO

ALPARGATAS Y ZAPATILLAS

Inventores de las acreditadas Alpargatas
marca ARGENTINAS

EXPORTACION A TODOS LOS PAISES

Apartado n.º 20

BURGOS

VALLAS ANUNCIADORAS PIÑAL

ENCLAVADAS EN EL CENTRO DE SEVILLA

LA MEJOR PROPAGANDA CONOCIDA
PRECIOS ECONOMICOS

Oficinas: Calle Granada, núm. 2 - Sevilla

BILBAO

★ "LA POLAR" ★

Sociedad Anónima de Seguros

(Fundada en 1901)

BILBAO

Apartado, 59

Dirección Telegráfica: POLAR

SEGUROS MARÍTIMOS

SOBRE CASCOS Y MERCANCIAS

REASEGUROS

DE TODOS LOS RAMOS

DOMICILIO SOCIAL:

ARENAL, 3 - BILBAO

Aprobado por la Comisaría de Seguros en 27 de Julio de 1928

CADIZ

VINOS FINOS
— Y COÑAC

GARVEY

PIDAN

Fino San Patricio - Oloroso 1850 - Coñac "Dictador"

Sucesores de GARVEY, S. A. - Jerez de la Frontera

R. PARODI

CONSIGNATARIO DE MERCANCIAS
Y COMISIONISTA DE TRÁNSITO



Alameda Marqués de Comillas, 11

Teléfono, 612

— C Á D I Z —

LITOGRAFIA JEREZANA, S.A.

(FUNDADA EN 1886)

JEREZ DE LA FRONTERA

Sucursal en SEVILLA: Progreso, n.º 12

oooooo

Grandes Talleres de Tipografía, Litografía
Relieves y demás procedimientos
de Artes Gráficas

oooooo

Precios especiales para contratos en grandes tiradas

BAZAR EUROPA

Calles Columela y José del Toro, 15

oooooo C Á D I Z oooooo

Exposición de muebles estilo árabe y renacimiento español — Aparatos para luz eléctrica — Cerámica artística — Figuras de porcelana, bronce y alabastro — Extenso surtido en plantas y flores artificiales. Perfumería de las mejores marcas — Artículos de piel para viaje — Cristalería — Vajillas — Azulejos en varios estilos, de cartón piedra — Plata Meneses — Electro-plata — Imágenes religiosas con privilegio para ser bendecidas e indulgenciadas — Gran variedad en juguetes — Gramófonos y Máquinas parlantes de distintas marcas — Discos y Agujas para los mismos — Poleas para gimnasia e infinidad de artículos propios para regalos.

HIJOS DE GARCIA Y MARTEL - TELEFONO, 108

PRECINTOS Y PLACAS METALICAS

para Cajas, Paquetes, Barriles y Garrafones
— Tapones de Robles —

E. RIVELOTT

Casa fundada en 1896

Escritorio; SANCHEZ MIRA, 25

Fábrica: JARDINILLO, 16

JEREZ DE LA FRONTERA

HOTEL REINA CRISTINA

ALGECIRAS

HOTEL DE PRIMER ORDEN

Saladespino

ESPECIALIDAD
Gran Amontillado
Inocente

VINOS Y COÑACS
JEREZ

J. RUIZ Y C.^A - JEREZ

“PONCHE ESPAÑOL”



El más exquisito Licor
(A base de Coñac Viejo Jerezano)

REGALÍA IMPERIAL



GRAN VINO

COGNAC “TRES CORONAS”



SELECTO

JEREZ-QUINA “SUPREMO”



EL MEJOR APERITIVO
(A base de Vino Generoso Viejo)

CADIZ — CIUDAD REAL

JOSÉ MORENO UTRERA

CÁDIZ

SASTRERÍA - TEJIDOS - CAMISERÍA

Extenso surtido en géneros del Reino y Extranjeros

Uniformes para el Ejército, Armada y Corporaciones civiles

Nueva sección en artículos para SEÑORAS — Lo más nuevo en fantasías

BASTONES - SOMBRILLAS Y ABANICOS

San Francisco — Sánchez Barcaiztegui — Paseo de Canalejas y Blanqueto, (toda la manzana)

TELÉFONO, 576

TELEGRAMAS: VIGARZOLA
APARTADO CORREOS NÚM. 29

Vicente García Arrazola

CONSIGNATARIO

:: COMISIONISTA DE TRANSITO ::

REPRESENTACIONES - ADUANAS

000000

Oficinas: Plaza de la Constitución, núm. 2

Teléfono núm. 58

CEUTA

Telegramas: "REMIGIO"

REPRESENTACIONES

Y

CONSIGNACIONES

000000000

Despacho de Aduanas

Casa en Tetuán



REMIGIO GONZALEZ

000000000

CEUTA

¡¡FABRICANTES!!

¿QUEREIS AUMENTAR EL NEGOCIO?

Entregar vuestros muestrarios a

C. ESPINOSA

CEUTA

VIAJA TODO EL MARRUECOS ESPAÑOL

Especialidad: TEJIDOS y ANEXOS

VALDEPEÑAS RODERO

(MARCA REGISTRADA)

Especialidad en vinos embotellados de tres años

Depósitos: Seis de Junio, 58, VALDEPEÑAS y Carranza, 16, MADRID

COSECHERO:

Sebastián Roderó y Megía

Seis de Junio, 58 — VALDEPEÑAS — (Ciudad Real)

CORDOBA

Sociedad Minera y Metalúrgica de Peñarroya

Domicilio social: 12, Plaza Vendôme, PARIS

Dirección en España: Peñarroya-Pueblonuevo (provincia de Córdoba)

Dirección Telegráfica:

MINERA, PEÑARROYA-PUEBLONUEVO

Oficinas en MADRID: Plaza de Cánovas, núm. 4

Fundiciones de Plomo y Zinc

En Peñarroya-Pueblonuevo, provincia de Córdoba.

En Cartagena, provincia de Murcia.

Hulleras de Peñarroya-Pueblonuevo y de Puertollano

Carbones para cok y gas.

„ grasos.

Antracitas.

Cok - briquetas.

Sub-productos de destilación de la Hulla

Benzoles.

Toluoles.

Creosotas.

Naftalina.

Alquitranes.

Brea.

Gasolina Calatrava.

Petrolina Calatrava.

Aceites para motores Diesel.

Aceites para transformadores.

Aceites lubricantes.

Parafinas.

Productos Químicos de Peñarroya-Pueblonuevo

Superfosfatos.

Superfosfatos dobles.

Abonos compuestos.

Acido sulfúrico.

Oleum.

Sulfato de cobre.

Sulfato de hierro.

Sulfato de Amoniaco.

Acido nítrico.

oooooooooooo

FABRICAS DE PAPEL Y TEJIDOS

EN PEÑARROYA-PUEBLONUEVO

Sacos, Tejidos mixtos, Hilados, Cordelería, etc.

CORDOBA

PESCADERÍA

Antonio Nieto Redondo

Pescados frescos de todas clases
recibidos diariamente en los Correos
y Mixtos de Málaga.

VICTORIANO RIVERA, 8 Y 10
CÓRDOBA

Almacenes Porras Rubio
Sdad. Ltda.

Coloniales por Mayor

Especialidad en
Garbanzos, Cafés tostados y Torrefactos
Azúcares, Bacalaos, Conservas, Especies

Pérez Galdós, n.º 3 Teléfono, 5-8-0
CÓRDOBA

"LA AURORA"

GRAN DESTILERÍA DE ANISADOS

Especialidad "ANÍS HIDALGO"

ANDRÉS HIDALGO DE LA VEGA

POSADAS (Córdoba)

000000700000)

Los productos de esta acreditada casa se recomiendan por su
_____ bondad y esmerada elaboración _____

Pedílos en los buenos establecimientos

Imprenta, Papelería y Objetos de Escritorio
LA CATALANA

Casa fundada en 1879

Manuel Fernández Pozo

Sucesor de JAIME COSTAS

Se hacen toda clase de Trabajos Tipográficos.—Gran surtido en papeles de todas clases y en material para oficinas.—Extensa variedad en tarjetas postales de la Capital, Provincias e ilustradas

Joaquín Costa, 8

CÓRDOBA

SAN JOSÉ

(MARCA REGISTRADA)

FÁBRICA DE DULCE

Y JALEA DE MEMBRILLO

Manuel Morales Gálvez

PUENTE GENIL

Casa especializada en clases finas y de lujo

GERONA — GRANADA — LÉRIDA — LOGRONO

**EL ÉXITO MAS GRANDE DE PUBLICIDAD
VALLAS ANUNCIADORAS PIÑAL**

SITUADAS EN LAS PRINCIPALES VIAS PÚBLICAS DE SEVILLA

Oficinas: Calle Granada, 2 - SEVILLA

Fábrica de Salchichón de Vich
Y TODOS LOS PRODUCTOS DEL CERDO

Especialidad en

JAMONES ANDORRANOS

Miguel Puigvert

Carretera de Gerona, 20

OLOT

(GERONA)

Gran Hotel París

Gran Vía, 5 - GRANADA

HOTEL DE PRIMER ORDEN

Aguas corrientes — Departamentos con baño
Ascensor — Calefacción

Omnibus - Automóvil e intérpretes en las Estaciones

PRECIOS DE 15 a 30 PTAS.

FRANCISCO CASTELLÁ

FABRICAS DE ACEITE DE ORUJO

Y DE

SULFURO DE CARBONO

DOBLEMENTE RECTIFICADO

TÁRREGA

(Lérida)

FABRICA DE LONAS Y LONETAS

de cáñamo y algodón para toldos, velamen, encerados y otras aplicaciones; saquería de diferentes clases.

HIJOS DE AGUSTIN ROS

AGRAMUNT (Lérida) - España

LA RIOJANA

FABRICA DE CONSERVAS VEGETALES

DE

VICTÓRIO BELSUÉ

Sucesor de AZPILICUETA Y BELSUÉ

EXPORTACION A TODOS LOS PAISES — PREMIADAS EN VARIAS EXPOSICIONES

Especialidad en Pimientos morrones, Tomates al natural, Guisantes, Alcachofas, Espárrago y Melocotón

ALFARO (RIOJA)

Representante en SEVILLA: DON LUCIANO GARCIA FERNANDEZ, Jesús del Gran Poder, 99

MADRID



Modelo de una caldera Tubular en escala 1 : 20, ejecutado por partes en metal y papel prensado para la Academia Oficial de Aduanas, Madrid



MADRID
APARTADO. 6020

“WAREZ”
MODELOS TÉCNICOS



Estudio y Talleres:
PILAR DE ZARAGOZA, 47

MODELOS

SISTEMAS PATENTADOS

PARA ARQUITECTURA, INGENIERÍA, INDUSTRIAS, EXPOSICIONES, MUSEOS, CENTROS DE ENSEÑANZA Y CINEMATOGRAFÍA

En todas clases, de una ejecución precisa, correspondiente al objeto auténtico, precisión en los más pequeños detalles

Reproducción en miniatura de MÁQUINAS, aparatos, instalaciones industriales fábricas, jardines, ciudades enteras; Modelos en corte y a funcionar.

Reproducciones topográficas en relieve en todas escalas — PRESUPUESTOS GRATIS

HISPANO-ALARCON

CENTRO GENERAL
:: DE NEGOCIOS ::

POZUELO DE ALARCÓN - MADRID

Director propietario: Mariano de Lucas Beleña - Avenida de Alfonso XIII, 9



SOCIEDAD DE ELECTRICIDAD
J. VALVERDE Y COMP.^A

VIGO - MADRID - FARO

Estudios y Contratos de Instalaciones

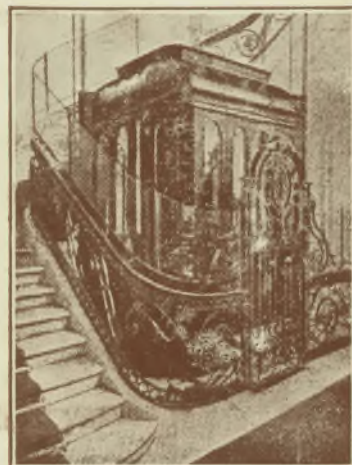
Almacenes de Maquinaria Eléctrica

— Centrales Eléctricas de FARO y PORT.^a (Portugal) —

Fábrica de Ascensores, Motores y Montacargas

Calefacción y Ventilación

Calle Guadalajara, 4 — Apartado, 3021 — MADRID



FEBO -

La ya célebre loción que da a los cabellos oscuros tonalidades claras, que son el sello de distinción y la que más hermosea y rejuvenece a la mujer.

DE VENTA EN PERFUMERÍAS

Al por mayor: J. R. OLIVÉ ◊ Cuesta de Santo Domingo, 2 ◊ MADRID

LOCION “ODORONO”

Producto americano de reconocido éxito, antiséptico e infalible como inofensivo; impide completamente el mal olor por efecto del sudor. Elimina todas las molestias de la transpiración.

Registrado por la Dirección General de Sanidad con el n.º 3.062

Depilatorio en crema y polvo “ODORONO”

DE VENTA EN LAS BUENAS PERFUMERÍAS, DROGUERÍAS Y FARMACIAS

Agente depositario: R. DIAZ - Apartado de Correos, 12.032 - Juanelo, n.º 20, bajo - MADRID

MADRID

MÁQUINAS DALTON

LAS PREFERIDAS PARA SUMAR



Mercedes Euklid

oooooooooooo
oooooooooooo

Únicas con división
y multiplicación, automáticas



Mercedes Addelectra

Máquinas contables - Cuadran estados
Operan y escriben eléctricamente



DEMOUNTABLE

ÚNICA PERFECTA
PARA ESCRIBIR

Pidan catálogo ilustrado de estas maravillosas máquinas, a los

Agentes Generales en España:

JOSÉ LEBLANC, S. A.

Av. Conde de Peñalver, 7

MADRID

M A D R I D

MAQUINARIA NEUMATICA

— PARA —

MINAS, CANTERAS, OBRAS PUBLICAS, TALLERES, ETC.

*Compresores de aire
estacionarios*

Moto-compresores

Martillos perforadores

Palas neumáticas

Quebranta pavimentos

Pisones neumáticos

Martillos de blear

Taladradoras neumáticas



Rozadoras de carbón

Canales oscilantes

*Ventiladores
y turbo-ventiladores*

Martillos picadores

*Martillos para trabajar
la piedra*

Aguzadoras de barrenas

*Martillos remachadores
Burladores, etc.*

*Motores
de aire comprimido*

BARRENAS, MANGUERAS, ACEROS Y DEMAS ACCESORIOS

PRESUPUESTOS GRATIS - PRUEBAS GRATIS

Teléfono, 51213

FLOTTMANN, S. A.
Jorge Juan, 49 - MADRID

Telegramas { **«FLOTTMANN»**
Telefonemas

ROLLOS PARA AUTOPIANOS

Al precio reducidísimo de 5 pesetas rollo

PRECIO UNICO DE LA FÁBRICA

Es el mejor rollo conocido hasta el dia
y el más económico

PARA QUE PUEDAN COMPROBAR SU CALIDAD, LA CASA REGALA UNO A QUIEN LO SOLICITE

TAMBIEN SE HACEN ARREGLOS — ÚNICA CASA EN ESTO

PIDAN PRECIOS Y DETALLES QUE LES CONVENDRÁ

SIEMPRE REPERTORIO NUEVO POR MUY POCO DINERO

Fábrica: San Mateo, núm. 20, (patio)

M A D R I D

MALAGA

Norwich Unión Fire

Seguros contra incendios
Accidentes
y riesgos marítimos

Fundada en 1797

DIRECTOR PARA ESPAÑA:

Excmo. Sr. D. L. V. Semprún
Alameda núm. 46

MALAGA

SUBDIRECCIÓN EN SEVILLA: PLAZA DE SAN FERNANDO, 6

EL FENIX AUSTRIACO

Phoenix in Wien

Sociedad de Seguros Sobre la Vida
Una de las más importantes del universo

Fundada en 1882

DIRECTOR PARA ESPAÑA:

Excmo. Sr. D. L. V. Semprún
Alameda núm. 46

MÁLAGA

"SAN ANDRÉS"

Nombre registrado con el número 8.020

Primera fábrica establecida en España
de Cajas y Estuches de todas clases
Fundada en el año 1875

Rafael Toval Gordillo
(Sucesor de VILCHES)

Teléfono, 684

Especialidad en estuches plegables a todo lujo y económicos para
frutos y especialidades farmacéuticas

Talleres de Imprenta, Litografía, Encuadernación, Relieves
Central: MARQUÉS DE LARIOS, 7

MALAGA
Teléfono, 11

Pasas, Higos y Almendras en envases de lujo
y corrientes, propios para regalos.

Envios en paquetes postales de 5 kilos a todas partes del mundo

Artado de Correos núm. 65

Telegramas y Telefonemas: TOVAL

VINO

TITAN

El mejor de los Aperitivos
Reconstituyentes

Hijos de Quirico López

MÁLAGA

MÉRIDA — MURCIA — OVIEDO — PALENCIA

GARAGE CORTÉS

Carretera general de Madrid a Sevilla

TALLER DE REPARACIONES
Y JAULAS INDEPENDIENTES

TRUJILLO

Balneario DE FORTUNA (MURCIA)

El establecimiento más indicado para la curación
del

REUMATISMO, CATARROS Y GRIPE

TEMPORADAS OFICIALES:

1 de abril al 30 de junio :: 1 septiembre al 30 de noviembre

TALLERES MECANICOS DE CONSTRUCCION Y REPARACION DE MAQUINARIA

DE

SAEZ, PEREZ Y MONTERO

Barrio del Tejedor — GIJON — Teléfono, 1354

MATERIAL COMPLETO PARA PANADERÍAS Y CHOCOLATERÍAS

FUNDICION DE BRONCES DE TODAS CLASES

REPARACIONES DE BUQUES Y MAQUINARIA EN GENERAL

PRENSAS Y TRITURADORAS PARA MANZANA

LLAVES PARA LATAS

Fabricación especial de llaves para latas de conservas.

— — Precintos para paquetes, cajas y sacos — —

J. VALLE ARMESTO

FABRICACION DE ABRELATAS-CHARNELA PARA BOLSILLO, CON SISTEMA PATENTADO

Dirección telegráfica: VALLARMESTO

CIFUENTES, 45

GIJÓN

A los Sres. Veterinarios, Agricultores y Ganaderos



TOPICO FUENTES

EL MEJOR EPISPÁTICO Y RESOLUTIVO CONOCIDO

SESENTA AÑOS DE ÉXITO

*durante los cuales ha sido aplicado por tres generaciones de Profesores Veterinarios,
con la mejor prueba de su eficacia*

Precio del frasco: 4 Ptas. :: En todas las farmacias y droguerías

Unico preparador: Doctor Natalio de Fuentes - Proveedor de las Reales Caballerizas - PALENCIA

PONTEVEDRA — REUS — SALAMANCA

BALNEARIO DE LA TOJA

Temporada oficial: 1.º de Junio a 30 de Septiembre

Aguas cloruradobromuradasódicas carbónicas, ferruginosas variedad litico arsenicales.

Gran Hotel

(Abierto desde 1. de Julio) — Suntuosa, confortable e higiénica residencia, con balneario en el mismo edificio.

Pensión diaria (comedor y habitación) desde pesetas 22,50.



Pabellones antiguos

Pensión completa en primera clase, desde 12 pesetas diarias.

Pensión completa en segunda clase, desde 7,50 ptas. diarias.

GARAGE para veinticuatro coches.



PARA INFORMES, DIRIGIRSE AL
Gerente de la Sociedad Anónima LA TOJA en
PONTEVEDRA



FÁBRICA DE TORCIDOS DE ALGODÓN
MEDIAS, CALCETINES Y MECHA PARA YESQUEROS

TELÉFONO Nº 143

Lorenzo Lulesa
REUS

Juan Antonio Marcos Ayuso

Fábrica de Harinas "LA ARMUÑESA"

Cereales y Legumbres

Especialidad en lentejas garantidas

GOMECELLO

(Salamanca)

SALAMANCA — SAN SEBASTIAN — VALENCIA

ANGEL ESTEVEZ

Agente de Aduanas Colegiado

Casa central:

LA FREENEDA

(Estación - SALAMANCA - España)

Sucursales:

TUY (Pontevedra - España)

BARCA D' ALVA - (Portugal)



Representante: GABRIEL RIESCO RUBIO - Gamazo, 5 - Sevilla

PARA ADELGAZAR

EL MEJOR REMEDIO

DELGADOSE



No perjudica á la salud. Sin yodo, ni derivados del yodo, ni thyroïdina.

Composición nueva, desaparición de la gordura superflua.

Venta en todas las farmacias, al precio de 8 pesetas frasco, y en el Laboratorio «PESQUI». Por correo. 8,50. Alameda, 17, San Sebastián (Gul-púzcoa, España)



VIUDA Y SOBRINOS DE MANUEL CÁMARA

SAN SEBASTIAN Y PASAJES

CORREDURIA DE BUQUES — AGENCIA DE ADUANAS — COMISION — CONSIGNACION

AGENTES DE LAS COMPAÑIAS DE NAVEGACION

IBARRA Y C.^a, SUD-ATLANTIQUE, CHARGEURS REUNIS, FEARNLEY & EGER

Armement DEPPE, Svenska Lloyd, Koninklijke Nederlandsche Stoomboot Maatschappij

Spanskelingen, Oslo; Compañía Marítima del Nevion, Bilbao; Compañía Naviera Vascongada, Bilbao;

W. Wilemsen, Oslo; y muchas más cuya enumeración sería prolija.

Hotel Europa

CONFORT MODERNO

PRECIOS MODERADOS

Próximo a las Estaciones

SAN SEBASTIAN

ENVASES "PRACTICA"

Vda. de Manuel Pampló

Timoneda, 8 - VALENCIA

Manufactura general de envases de cartón.

Especialidad en plegable.

Modelos originales patentados.

VALENCIA

ANTONIO MAYÁNS

COMISION Y EXPORTACION DE FRUTAS

— CONSIGNATARIO DE VAPORES —

Representante de la casa **SANTIAGO NEUHOFFER**, Southampton, Londres, Hamburgo

CLAVE: A. B. C. 5th.^a EDICIÓN

Telegramas y Telefonemas:

MAYÁNS — **Gandía-Oliva**

Teléfono, 25 - GANDÍA

Magistrado Catalá, 8

Gandía (Valencia)

J. TORMO BLASCO - ALBAIDA

(VALENCIA - ESPAÑA)

LAMPARILLAS DE CERA

"SAGRADA FAMILIA"

Para la lámpara del Santísimo

De cera litúrgica y duración 24 horas

Para la visita domiciliaria

Duración garantizada 12 horas
en cajitas de 12 lamparillas ó 10 con vaso.

Para habitaciones de enfermos y de niños

Duración garantizada 8 horas, en
cajitas de 12 lamparillas.

VASITOS DE CRISTAL — MONTURAS NIQUELADAS
PARA USO DE LAS MISMAS

VELAS DE CERA LITÚRGICAS PARA EL CULTO DIVINO

FABRICA DE AZULEJOS

GÉNEROS ESPECIALES

EXTENSO SURTIDO EN TODA CLASE DE DIBUJOS Y JASPES DE TODOS COLORES

LEOPOLDO MORAMAS

ANTES VIUDA DE LEOPOLDO MORA

Especialidad en RÓTULOS, IMÁGENES, PAISAJES, etc.

Guillermo de Osma, 6

MANISES



Fundas, Bolsas Patentadas de Paja
de cuantos tamaños y formas se deseen

Francisco Bargues

Plaza Rodrigo Botet, 2 VALENCIA (España)

La Virgen del Remedio

Fábrica de Alfombras de Lana y Yute
Tapices de una pieza hasta 2'25 mts. ancho
Tejidos mecánicos de Yute
Limpiabarros de Coco

Francisco Magro Candela

Telegramas y Telefonemas: **Magro Candela**
CREVILLENTE

Fábrica de Alpargatas

Especialidad en la
CLASE CERCO CUERO Y PISO GOMA
Marca registrada **PALMA**

Jaime Albert

Ronda Mijares, 41, 43 y 45 - 1 eléf. 229
CASTELLÓN

Jarabes y Horchatas, Escarchados

Nuez de Kola Coca, Anís Ayelo y Vermouth Ayelo

Los artículos de esta casa los prefieren los más inteligentes

Fabricados por

Vda. de J. Juan Mompó

Sucesora de la antigua y acreditada fábrica de Aparici Sanz y Ortiz

AYELO DE MALFERIT

Las mejores COLAS

Vallisoletana de Colas, Gelatinas y Abonos

S. A.

Apartado de Correos, n.º 60

VALLADOLID

VALLADOLID

Hotel Inglaterra

SITUACION CÉNTRICA - GRAN CONFORT

RESTAURANT

ÚNICO CON GARAGE

ACADEMIA PREPARATORIA MILITAR

Bachillerato Elemental y Universitario — Alumnos internos, mediopensionistas y externos

COLEGIO DEL SALVADOR

DIRIGIDO POR LOS PADRES JESUITAS

Apartado, 32

ZARAGOZA

PREPARACIÓN PARA INGRESO EN LA
Marina de Guerra y Academia General Militar

GRAN POLITÉCNICA TORRES

dirigida por **DON ANTONIO TORRES**, comandante diplomado de E. M., fundador de la

ACADEMIA TORRES

Edificios ad hoc, cuartos de baño, cuartos de duchas, gimnasio, capilla. — Exitos no superados.

ZARAGOZA - BRUIL, NÚM. 2

COLÓN

FÁBRICA DE TABACOS Y CIGARRILLOS

DE

ISIDRO ROJAS

Casa establecida en el año 1892

Cruz Verde, 7

SANTA CRUZ DE TENERIFE

Tomás Doreste Marrero

Distribuidor exclusivo para las Islas Canarias
de los Automóviles «**MARMON**»

Salón Exposición «Domingo J. Navarro n.º 6»

COMISIONES Y REPRESENTACIONES

AGENTE COMERCIAL COLEGIADO

COSECHERO DE PLÁTANOS Y PATATAS

Apartado en Correos, n.º 32 — Teléfono, n.º 10

LAS PALMAS (Gran Canaria)

EMILIO MIRANDA

REPRESENTANTE COLEGIADO

DE CASAS Y FÁBRICAS NACIONALES Y EXTRANJERAS

CUENTAS CORRIENTES:

BANCO DE ESPAÑA Y BANCO HISPANO-AMERICANO

Telegramas: EMIRA - Tenerife

Apartado de Correos, n.º 114

SANTA CRUZ DE TENERIFE

(ISLAS CANARIAS)

TABAQUERÍA REAL

La mejor surtida en Cigarros, Cigarrillos, y Picadura de la Habana y de todas las procedencias

Gran depósito de encendedores de todas las clases

STAGNETTO Y FÁ

Calle Real, núm. 75 - GIBRALTAR

LA MALA REAL INGLESA y COMPAÑÍA DEL PACÍFICO



A LA AMÉRICA DEL SUR PANAMÁ CANAL y CUBA

M. V. "ASTURIAS" Y M. V. "ALCÁNTARA"

Los más modernos, los más grandes y los más lujosos de los trasatlánticos ingleses a motor
NUMEROSOS CAMAROTES CON UNA SOLA CAMA

Facilitarán toda clase de informes gratuitamente:

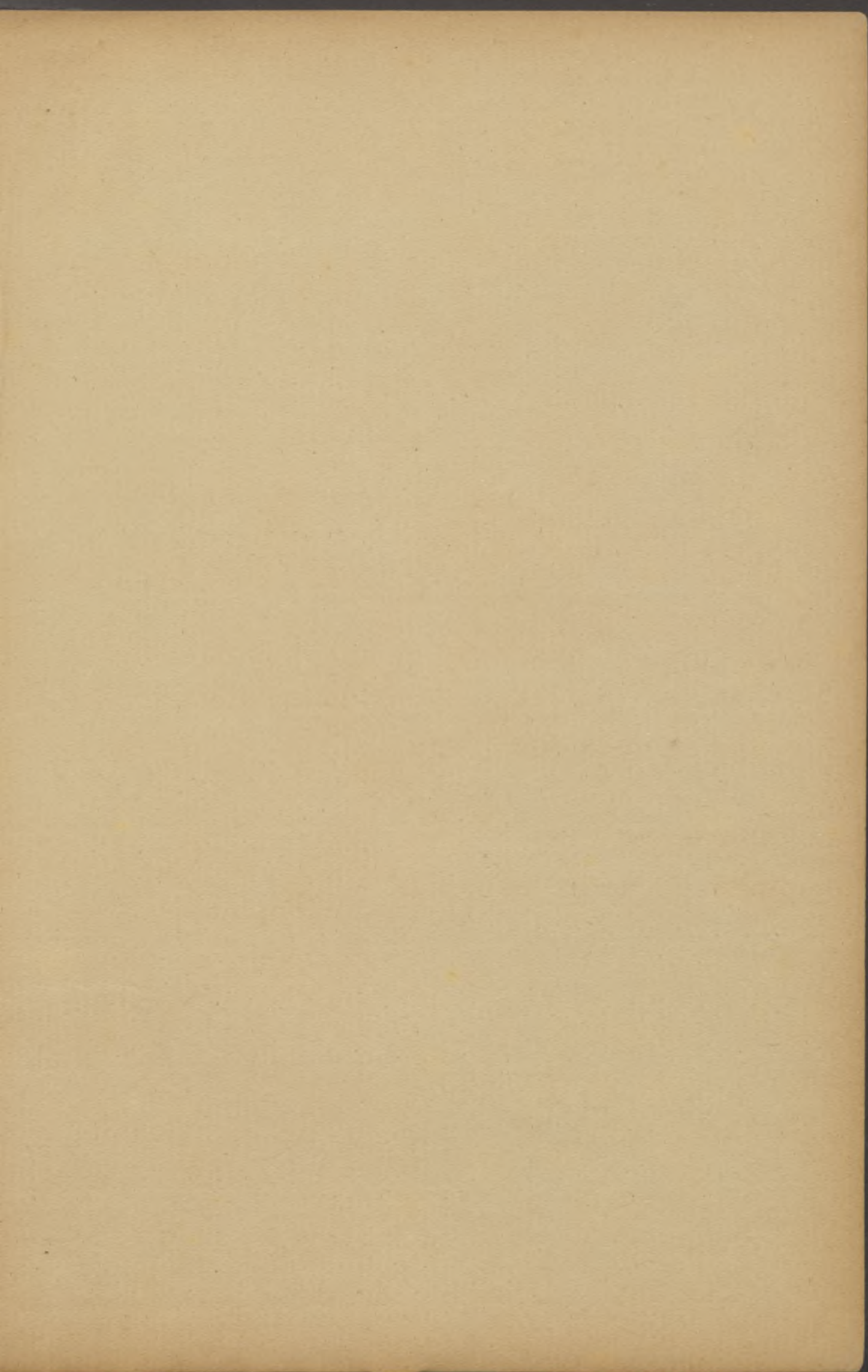
EN MADRID **Mac Andrew & Co. Lit.**, Agentes de la Mala Real Inglesa y de la Compañía del Pacífico; Marqués de Cubas, 21.

EN VIGO **Estanislao Durán**, Agente de la Mala Real Inglesa; Avenida de Cánovas del Castillo.—**Sobrinos de José Pastor**, Agentes de la Compañía del Pacífico; Avenida de Monteros Ríos, 29 a.

EN CORUÑA **Rubine e Hijos**, Agentes de la Mala Real Inglesa; Real, 21.—**Sobrinos de José Pastor**, Agentes de la Compañía del Pacífico; Marina, 27.

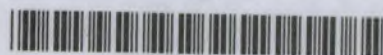
EN SANTANDER **Hijos de Basterrechea**, Agentes de la Compañía del Pacífico; Paseo de Pereda, 9 (Apartado número 8).





200,-

Wojewódzka Biblioteka Publiczna
w Olsztynie



010-074553