

Nr inw. 715-000016-01







曩在亡友部幼實處  
 見明刻箋說清供博  
 去兩鍾身色奇麗禁  
 寶齋主人王仁山製  
 袖博五鼓式差可方弗

仁山

後工

初春作



套版至圖色雕鏤之精  
 其除事也此畫祖本  
 明刻胡曰後箋譜錄已  
 半付蟲損而色澤若  
 新彌可悅日印白記



輓以畫博古箋意在  
 儉仿辨可觀人多賤之  
 此摹自有明胡氏亦珍  
 壠不疑重畫工刻工  
 皆非治手也印白記

不心

吳昌碩



濟筭而後更翻新畫手  
 以燕迴轉塵忘樣古今  
 摹博者曰從胡氏又町人  
 志仿刻明箋鐵身畢肖  
 為定一詩丁亥五月壽鏞



榮固會





法刻傳胡氏芳期高  
 勝朝尊雷謝益美  
 羅篋馮寫五門職慕  
 壽賢奉柱棊寶齋  
 印向送南歌子解紅文

陶器

陶器子

陶器



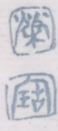
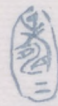
旁行斜上之書此而信紙  
 信封多撫圖案畫波不雅  
 顧以摹明刻篆並微其  
 圖案意波而古色古香得  
 未曾有也以此壽  
 銅

博古

榮齋



博古箋二種明胡曰後  
 原刻精惟絕倫仁山  
 鄉書榻後印付榮寶  
 寫製為詩筒其其  
 壽鏤託之天中



築寶高齋時兩玉琅  
 玕妙手重平生瓶罍  
 般敲渾與那箋證傳鈔  
 記有朋 丁亥天中後五日  
 仁山摹刻壽鋼也

仁山

摹刻

壽鋼







陳華  
寫

吳





綠野清陰

陳華





山頭  
滿空  
三  
向山者  
相連左  
巖巖  
名字  
不經  
我改  
無  
子  
唐

天





山陰陳年









謝川  
印



飛鳴而

至奇

著絕

子

也

耶

幼學

書



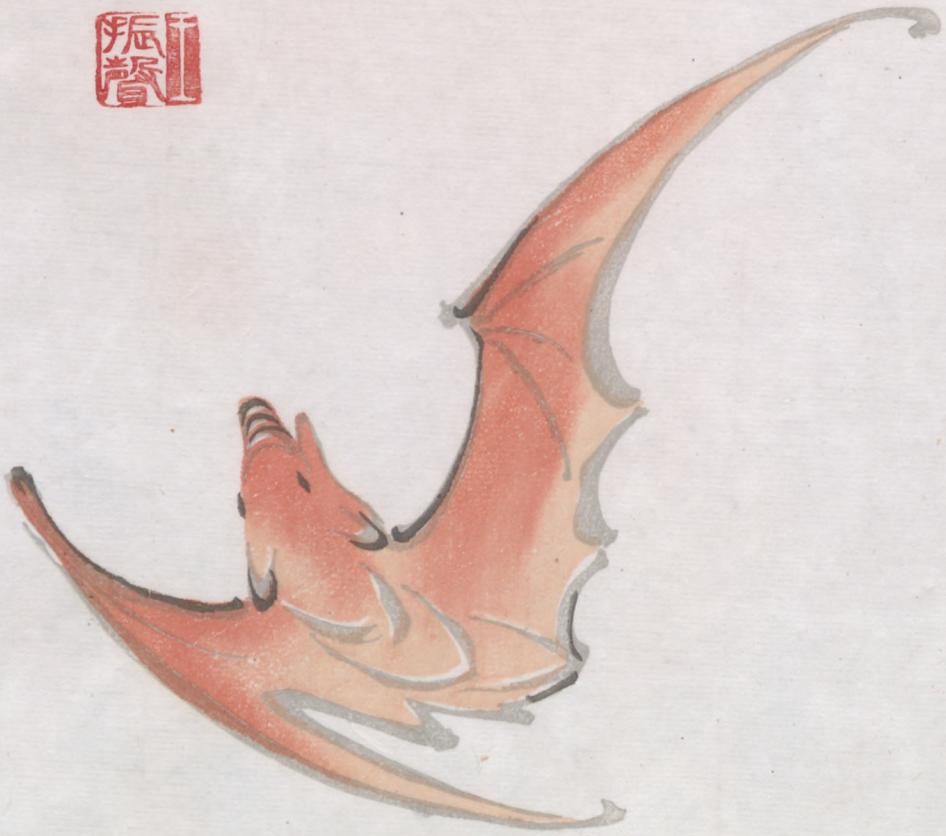
小子饒

吾吾杖

不可以

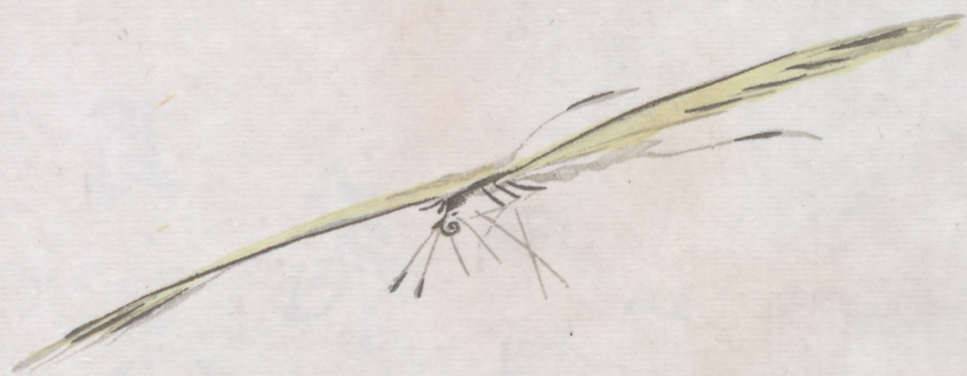
多得

幼農心





翻  
是 遠  
為 了  
物 化  
爛 柯 山 樵





月送

飛鴻

爛柯

山樵





子猷造竹石獨能自勝不必七賢六逸相呼聚方為此君畫  
 如身十月歐湘館中書六冊一頁七千卷張彥



做宋之韓公注  
為廿張身



羽往秋山涼  
回頭人疏  
卷之七





舟搖以輕  
鑑古不徒  
方



紅樹讀書圖  
大子虛





文个居士写於此山堂下







邪室

字于摩

大子堡





蜀郡張壽







鏡之山景  
大正七年





甲戌三月六日

春訪余然作

此冊六月重刊

傅色石記









甲戌  
秀



細路盤旋

石根蒼藓古

木帶斜暎綠

罪不覺行來遠回首

青山半日空

吳昌碩



登岸還

入舟水看鷗  
笑語晚葉低  
衆色混雲中  
歸去復幾時  
以筆白



蒼嶺年秋，更白  
青林霜葉，偏紅  
江向八月，九月人在

詩中  
畫



空擁青以  
遠風生  
碧樹涼  
悠然高士  
出雲外  
何長 心字





新从忽起世法之徒  
 慈善存心情苦衷  
 欲弄齊仇難婦子  
 芳心宜早別離重相

畫以主人女為  
 徐梅





簪花弄影  
夜香清絕

畫於符橋





乙亥新春伯逸馬





王冕画



牛

五牛图



清江溪寫



甲戌六月五日  
王翠林寫



甲戌新春  
湛如馬  
晉





甲戌春  
白寫



甲戌新春吉日  
緣督試筆





黃面表分節  
王中書寫



癸酉初春伯逸馬晉



白石山  
湖  
牙  
舊  
京  
大  
平  
橋  
外  
士



癸酉初春伯逸馬晉





少鹿  
陳



壬申新嘉坡滿川江濱寫



壬申元旦

夢白寫





湛如馬晉





嘉應陳緣背寫



三陽開泰

庚子年元月廿四日  
畫堂書畫家



壬午孟春雪溪道人溥佺寫



壬午歲首伯遠馬首



可拉雙馬入四號  
看畢取之好  
五種修林



善子寫於大風堂



三子已去  
畫



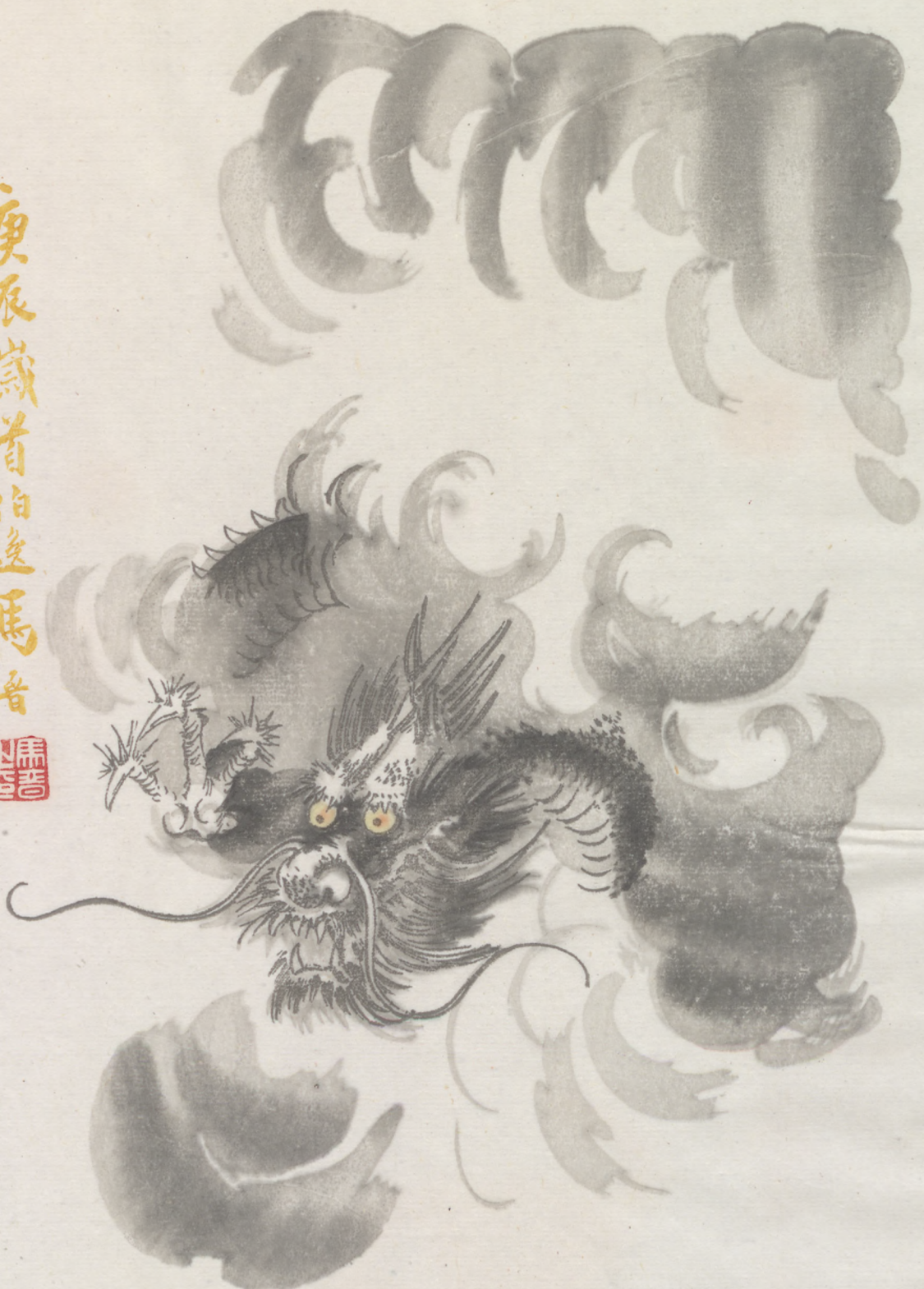


缘督





庚辰歲首伯遠馬晉



缘督室





庚辰歲首 李鴻章



撥浮公做法

五好集  
庚辰年  
寫



已卯歲首大吉  
嶺南陳緣督寫生



壽永子年猴存三六

己卯三月喜曹老象作



己卯畫  
雪  
清  
寫



巳卯新春  
顏伯龍  
寫於椿外堂





戊寅元旦汝賢書克家守於故都



戊寅初春湛如馬看



戊寅新春雪涛画



戊寅孟春袁世楨





白石



丁丑新春頌伯龍作



丁丑歲首 李濤寫



度嶠南三百二載道德  
之丑不萬之壽坡之山  
一齊收拾入吟哦  
丁丑穀日晨起坐瓊崖  
顧竹影婆娑閒偶書  
葉寶齋主人題七壽齋



丁丑初春湛如





雨子書  
王雪濤



長興王明儀字



老饕戲了





田園全味書



辛卯立夏  
光宇写





先子画



魁氣冲霄  
 光射斗  
 写此看仁翁  
 真时待格  
 櫟



世將醉却西佳節

書已盡上卷其意亦自真  
於太極下之方也





大澤起之至我畫秦

楚之深陳勝故事

蕭何三人茲抄徐標  
作方歸畫



歙石沒鏃

畫李廣故亭於  
大柳之歸並樓

徐禔畫於辛卯





江山烟霧長波四野依  
以筆



茂竹生

氣候

亦含清

群  
居



瓜起河清也

于上日无光

梁



石中流  
吾深  
春山  
物如一



好景秋光知林有

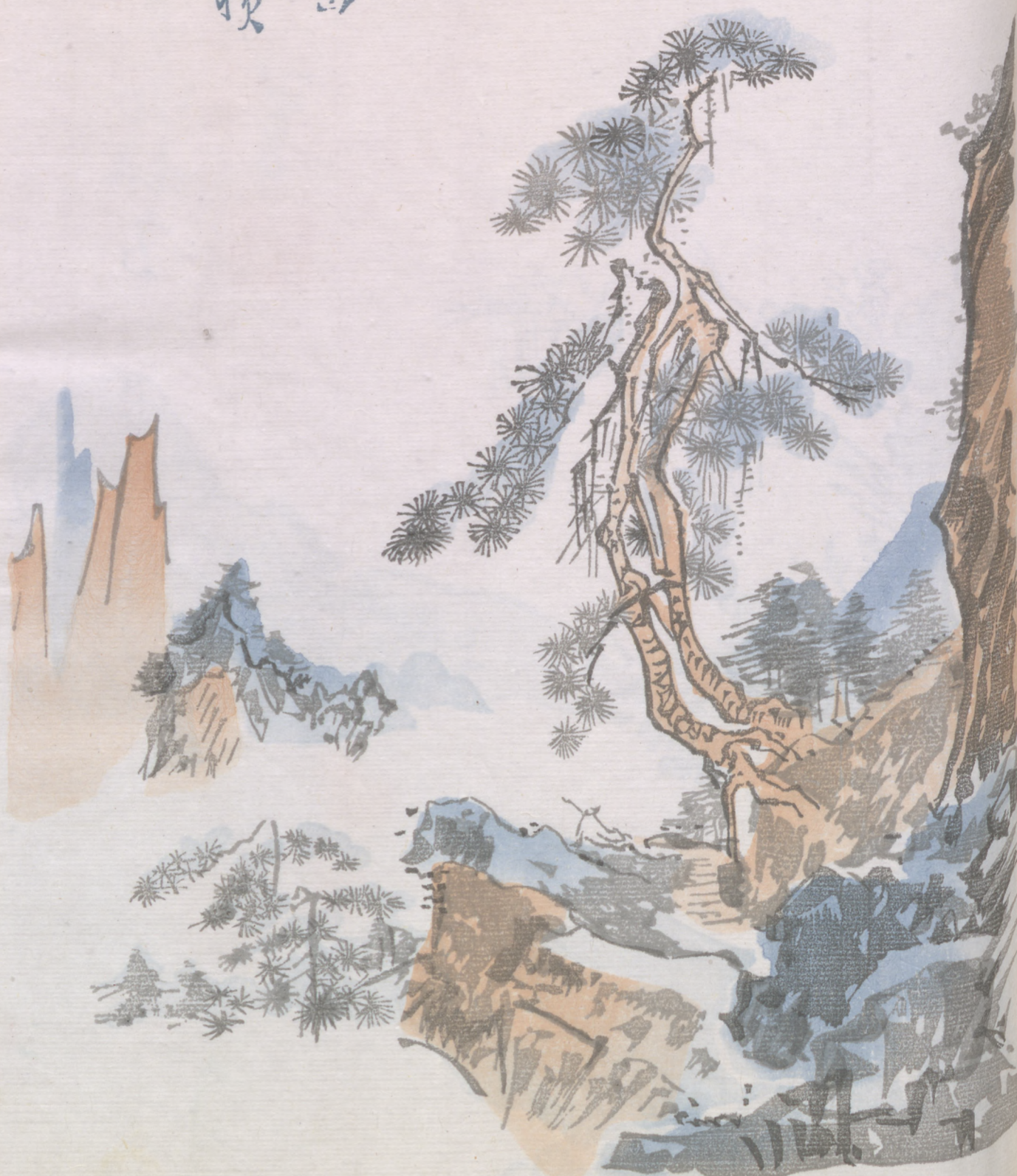
系身新

月



松石上迷客  
于空下催顿

卷方





午馬四種

張善子 徐燕孫 馬 晉  
溥 仝作

未羊二種

曹克家 陳緣督作

申猴四種

王夢白 馬 晉 汪 溶  
陳少辰作

酉鷄四種

王羽儀 齊白石 馬 晉  
王善白作

戌狗四種

陳緣督 王夢白 馬 晉  
王羽儀作

亥猪四種

汪 溶 王雪濤 王羽儀  
馬 晉作

仕女二種

徐燕孫作

人物四種

溥 心 畬 作

山水八種

張大千 溥心畬 合作

山水八種

張大千作

虫鳥四種

王 紹 農 作

花卉草虫二種

楊濟川作

山水八種

陳半丁作

博古八種

仿明十竹齋

北京崇實齋詩牋譜 下集

目錄

山水六種 溥心畬作

人物四種 徐燕孫作

嬰戲二種 吳光字作

蔬菜二種 王雪濤作

子鼠二種 王羽儀 王雪濤作

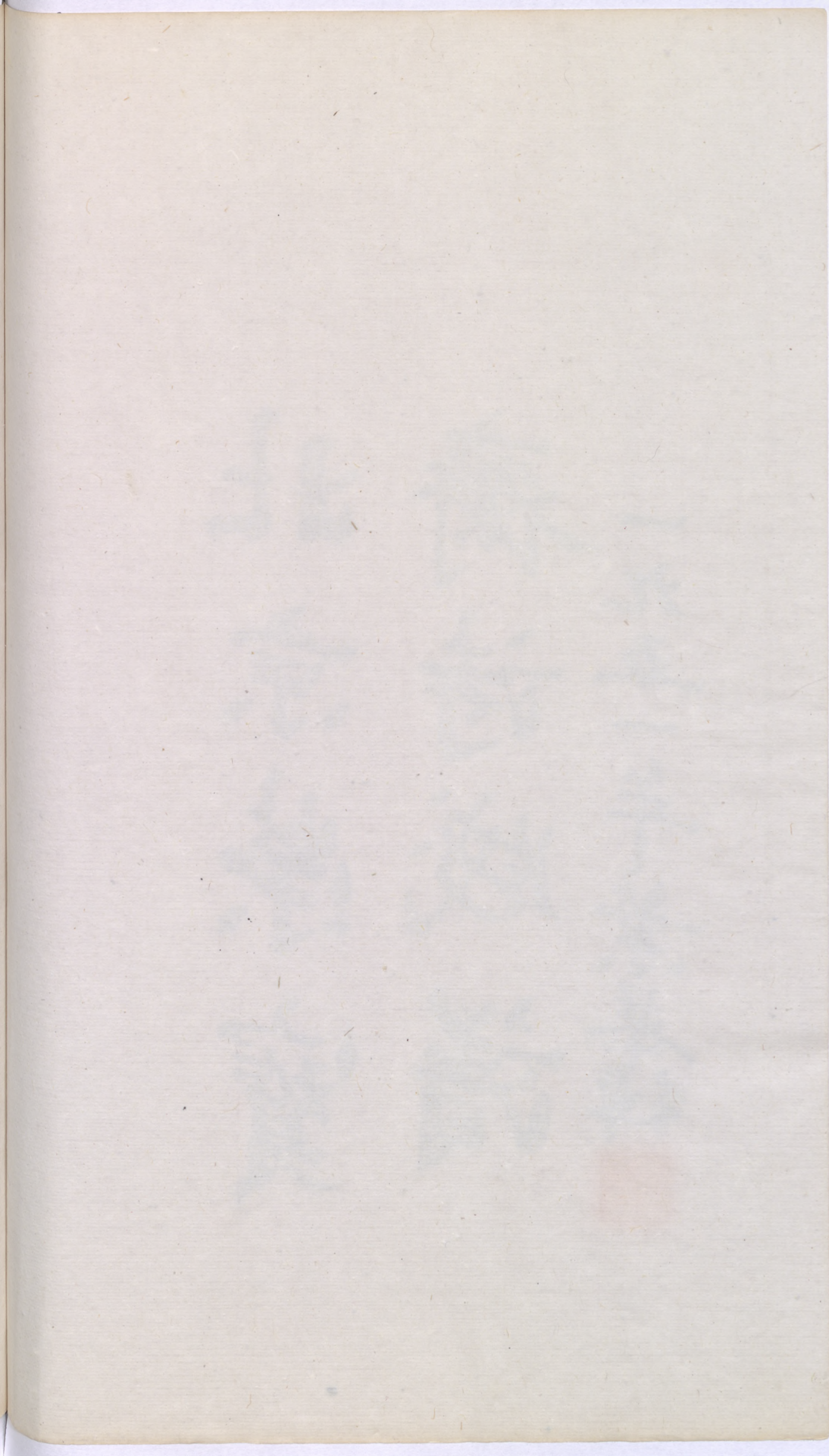
丑牛四種 馬伯遠 王雪濤 顏伯龍 齊白石作

寅虎四種 袁世楨 王雪濤 馬晉 曹元家作

卯兔四種 顏伯龍 王雪濤 曹元家 陳綬哲作

辰龍四種 徐燕孫 王雪濤 陳綬哲 馬晉作

巳蛇二種 陳綬哲 王雪濤作



北京榮寶

齋詩牋譜

一九五一年葉恭綽







