

Co
zwiedzać
na

Instytut Sztuki
Spółdzielczy

WARMII I MAZURACH



MRAĞOWO
Muzeum Ziemi Mrągowskiej



EPITAFIUM PASTORA KOŁOWCA

MUZEUM ZIEMI MRAĞOWSKIEJ W MRAĞOWIE

Plac Michała Kajki 2
11-700 Mrągowo
telefon 12-12

*Muzeum czynne codziennie z wyjątkiem poniedziałków
i dni poświęconych*

Siedzibą Muzeum Ziemi Mrągowskiej jest ratusz, zbudowany w 1824 roku, a przebudowany w początkach XX wieku. Ponadto Muzeum zajmuje połączony z ratuszem budynek, wzniesiony w tym samym czasie na fundamentach dawnej Wartowni Bośniaków.

Muzeum zostało założone w 1969 roku przez Wydział Kultury i Oświaty Prezydium Powiatowej Rady Narodowej w Mrągowie. Pierwszą stałą wystawę etnograficzną otwarto 1.X.1969 roku. Od 1975 roku muzeum stanowi oddział Muzeum Warmii i Mazur w Olsztynie. Nastąpiła również zmiana profilu muzeum. Placówka ta specjalizuje się w historii reformacji polskiej na Mazurach. Stała ekspozycja związana z reformacją na Mazurach jest oparta na dokumentach, drukach i świadectwach artystycznych, pochodzących głównie ze zbiorów Muzeum Warmii i Mazur w Olsztynie. Ponadto w ratuszu znajdują

się ekspozycje czasowe, poświęcone kulturze materialnej ludności oraz historii ziemi mrągowskiej. Wystawy te są organizowane opierając się na zbiorach własnych muzeum.

W Mrągowie godnymi uwagi obiektami zabytkowymi są: kościół ewangelicki z połowy XVIII wieku z XX-wiecznymi dobudówkami oraz spichlerz z XVIII wieku, mieszczący się przy ul. Roosevelta.

Informacja turystyczna

Informacje o noclegach, żywieniu, usługach, przejazdach, imprezach kulturalnych i turystycznych, adresach ważniejszych instytucji itp. można otrzymać w punktach informacji turystycznej:

Polskie Towarzystwo Turystyczno-Krajoznawcze
Mrągowo
ul. Ratuszowa 8
telefon 10-51

PT „Mazur-Tourist”
Mrągowo
ul. Warszawska 10
telefon 25-74

*Wydano na zlecenie Wydziału Kultury i Sztuki Urzędu
Wojewódzkiego oraz Muzeum Warmii i Mazur w Olsztynie*

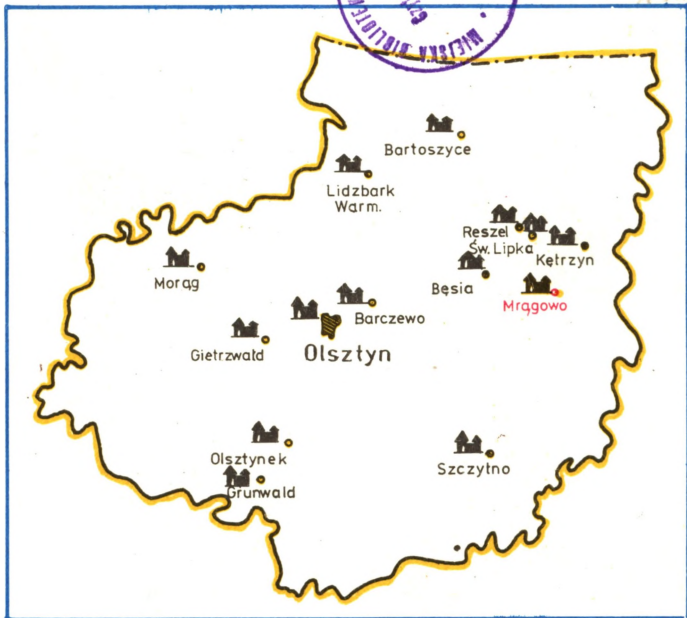
Opracowanie graficzne *Włodzimierz Herman*
Zdjęcia *Ryszard Czerwiński*



KRAJOWA AGENCJA WYDAWNICZA
GDAŃSK 1978



XV-17
1986



Muzea województwa olsztyńskiego

Muzeum im. Feliksa Nowowiejskiego w Barczewie
ul. Mickiewicza 13
11-010 Barczewo
telefon 336

Muzeum Młynarstwa Powietrznego w Bęsi
11-340 Bęsia k.Kolna

Muzeum im. Wojciecha Kętrzyńskiego w Kętrzynie
Plac Zamkowy 1
11-400 Kętrzyn
telefon 32-82

Muzeum Warmińskie w Lidzbarku Warmińskim
Zamek
11-100 Lidzbark Warmiński
telefon 21-11

Muzeum Jana Gotfryda Herdera w Morągu
Ratusz
14-300 Morąg
telefon 571

Muzeum Ziemi Mrągowskiej w Mrągowie
plac Michała Kajki 2
11-700 Mrągowo
telefon 28-12

Muzeum Warmii i Mazur w Olsztynie
ul. Zamkowa 2
10-074 Olsztyn
telefon 57-95

Muzeum Budownictwa Ludowego w Olsztynie
ul. Sportowa 21
14-150 Olsztynek
telefon 164

Muzeum Bitwy Grunwaldzkiej
14-110 Stębark
telefon 28

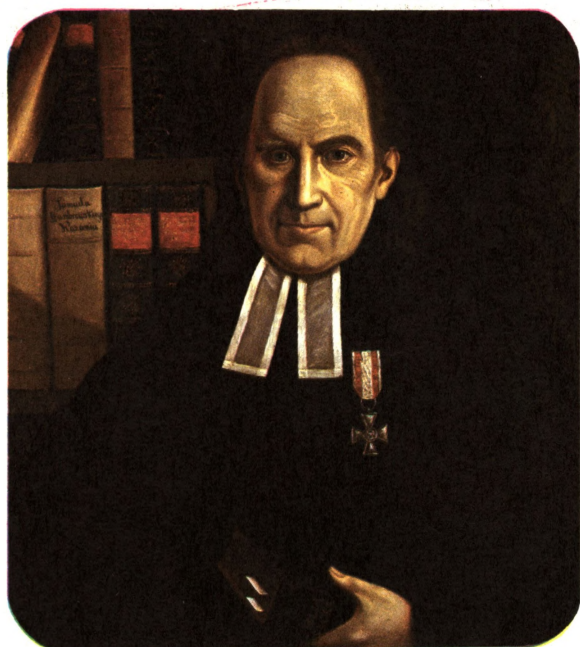
Muzeum Mazurskie w Szczytnie
ul. Sienkiewicza 1
12-100 Szczytno
telefon 24-37

Biblioteka Miejska
w Mrągowie

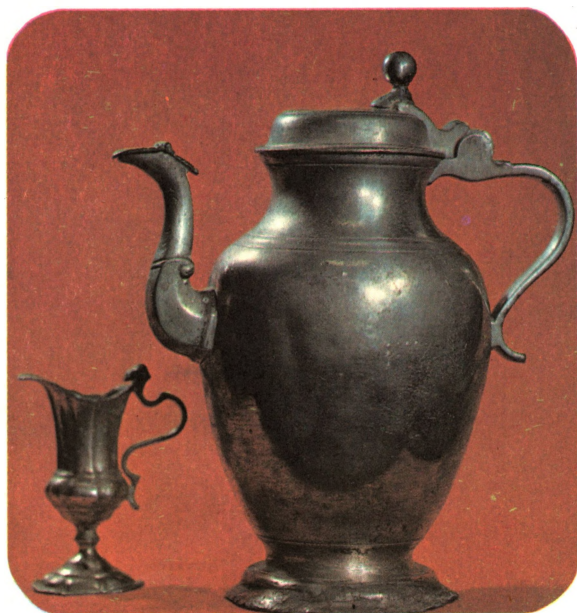
Dżs



000-000041-00-0



PORTRET KRZYSZTOFA CELESTYNA MRONGO-
WIUSZA



NACZYNIE CYNOWE

