

**TADEUSZ
BOROWSKI**

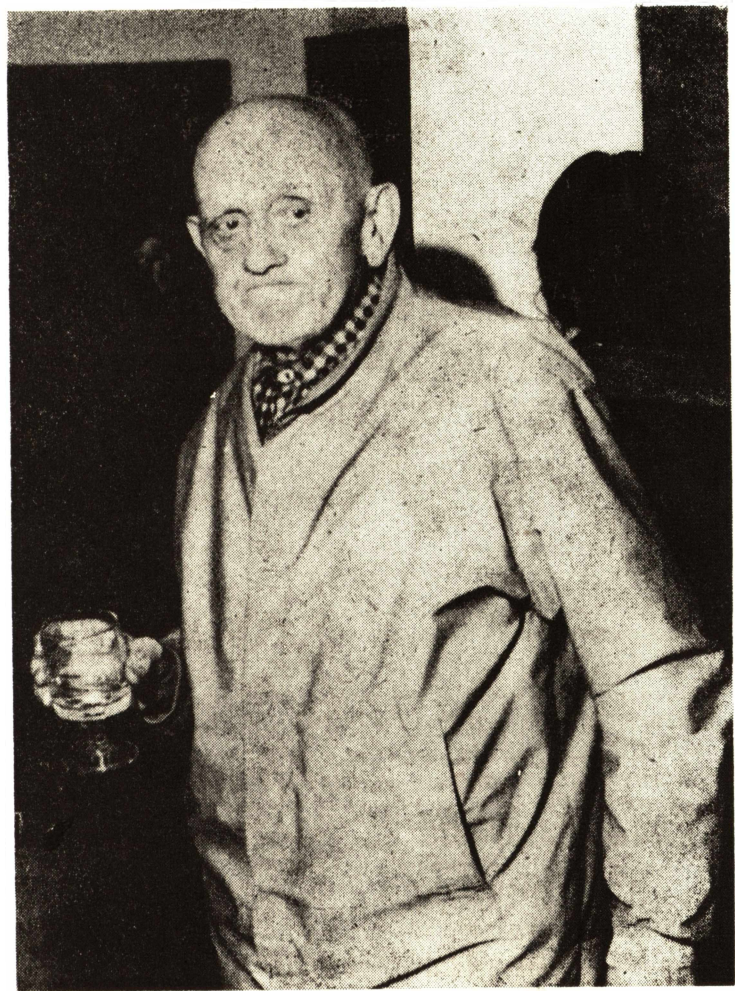
1901 – 1982

WOJEWÓDZKI DOM KULTURY W OLSZTYNIE
MIEJSKI DOM KULTURY W MRĄGOWIE

MALARSTWO I GRAFIKA

TADEUSZ BOROWSKI

MARZEC—KWIECIEŃ 1983



Tadeusz Borowski urodził się 12.V.1901 roku w Zaleszczykach — w miejscowości kurorcie znanej z plenerów malarskich ówczesnej boheny plastycznej Polski południowo-wschodniej. Tu właśnie talent młodego Borowskiego odkrywa prof. Akademii Krakowskiej Józef Mehoffer. U niego Tadeusz Borowski pobiera nauki i zostaje wtajemniczony w arkania sztuki. Powstają pierwsze projekty witraży. W tym okresie zaprzyjaźnia się ze znanym artystą Uziębło i Jadwigą Simion-Pietkiewicz. Pierwsze swoje prace (malarstwo, rysunek, grafika) wraz z Lamem i Pietkiewicz wystawia w swej rodzinnej miejscowości — Zaleszczykach oraz w Czerniawicach (Rumunia). Wojna przerywa działalność twórczą Tadeusza Borowskiego. Od maja 1944 roku pracuje jako artysta w sztabie II Armii Wojska Polskiego. Po wyzwoleniu w roku 1946 wraca do Kraju. Osiedla się w Mrągowie w styczniu 1948 r. i angażuje się jako nauczyciel rysunku w miejscowym gimnazjum. Wraz z Henrykiem Gudelisem 6 maja 1952 roku zakłada Państwowe Ognisko Plastyczne, które jest jedynym tego rodzaju ośrodkiem na terenie Polski Północnej.

W latach 1956 wystawia swoje prace w Poznaniu, Kaliszu, Gnieźnie, Rawiczu i Warszawie. W Ognisku pracuje do 1967 r. wkładając w pracę wszystkie swoje siły i umiejętności. Po przejściu na emeryturę czynnie uczestniczy w działalności Domu Kultury. W 1973 roku z okazji Międzywojewódzkiego Pleneru Malarskiego pokazuje część swojego dorobku twórczego na wystawie w Powiatowym Domu Kultury w Mrągowie. Dwa lata później wystawia je w Węgorzewie. Jest to jego ostatnia wystawa. Umiera 6 grudnia 1982 roku.

Opracował:
Stanisław Kuś



„Wiadukt”

Pośmiertna wystawa prac Tadeusza Borowskiego, artysty od wyzwolenia związanego z Mrągowem i ziemią mazurską zmusza do refleksji nad tym, co pozostało z wypełnionego twórczą pracą życia, do poszukiwania w zachowanych dziełach śladów tej jakże wrażliwej osobowości.

Jest to niebywale trudne zadanie. Nie sposób bowiem definiować życia dostępnego i ujawniającego się wyłącznie w pasji twórczego działania.

Brak jednoznacznych odpowiedzi na te zasadnicze w takich sytuacjach pytania może, choć mam wrażenie, że w bardzo ograniczonym i niejako powierzchownym wymiarze, zrekompensować nam próba uchwycenia istoty jego twórczości wywodzącej się przecież od najlepszych mistrzów.

Był artystą wrażliwym, kameralnym. Oszczędny w środkach, w myśl zasady, że dobrze rysować, to wiedzieć czego nie rysować, kreską żywą i nerwową wydobywał kształty pejzażu i architektury, zaś miękką, lawowaną plamą oddawał świetlistość nieba i lekkość obłoków. Był przede wszystkim piewą mazurskiego krajobrazu. Drzewa, domy, przystanie, chaty, pomosty, przydrożne kapliczki, lasy i pola — oto tematy tych pełnych spokoju i zadumy pejzaży.

Jego żywiołem był rysunek i w technice tej był mistrzem. W latach późniejszych sięgał także po pędzel, ale i tu zachował tak charakterystyczny dla niego wyciszony i subtelny realizm.

Pozostały po nim dzieła oraz liczne grono wychowanków, którym wieloletnią i pełną poświęcenia pracą pedagogiczną starał się zaszcześcić swą miłością do sztuki.

Marek Świętecki



„Motyw Mragowski”

Tadeusz Borowski „Dziunek”

Tadeusza Borowskiego pamiętam od roku 1952, kiedy to wraz z Henrykiem Gudelisem prowadzili słynne wówczas na całą Polskę Ognisko Plastyczne w Mrągowie. Byłem jego uczniem, wiele mu zawdzięczam. Był człowiekiem pełnym humoru, znał różne techniki malarskie, graficzne, wiecznie chodził ze szkicownikami pod pachą, rysował, szkicował a w domu na swoim starym biurku przenosił te szkice na swoje często przez niego wymyślone techniki. Mówił: Jurek — bez sztuki życie nie miałoby sensu. Razem wykonywałem z nim wiele malarskich prac, dekoracji, fresków itp.

Zimą nigdy nie nosił rękawiczek, równowagę tracił... sam mawiał: Kieliszek grypolinu wszystkie choroby zabije. Ostatnia choroba reumatyzmu, tak go pochylila, że widząc go nie mogłem się z tym pogodzić. iż jest to ten sam człowiek z którym łączyło mnie tak wiele. Odszedł, ale w pamięci mej pozostanie na zawsze.

uczeń — Jurek Ostaszewski

„Dziunek” — tak nazywaliśmy prof. Tadeusza Borowskiego, wówczas, gdy nie był jeszcze „Dziunkiem”, ale był nim dla nas w Ognisku Plastycznym, życzliwy i kochany. Każdemu udzielał wskazań według jego możliwości, nigdy nie zniechęcał, niezawiesznie pokazywał nam tajemnice swego warsztatu, wszystkich darzył jednakową sympatią.

Rozmawiany w sztuce, którą żył, umiał patrzeć i wiernie przetwarzać ołówkiem, i pędzlem piękno mazurskich jezior i ziemi. Gdy chodzę po Mrągowie w każdej uliczce, nad jeziorami, na pagórkach widzę jego drobną postać z notatnikiem w ręku i odczytuję ślady widoków w jego obrazach.

Jadwiga Miszewska



„Ratusz w Zaleszczykach”

Wykaz prac eksponatów na wystawę

Lp.	Tytuł pracy	Technika
1.	Motyw z Mrągowa	tusz chiński 17×25
2.	Motyw z Mrągowa	tusz chiński
3.	Kukielka	monotypia
4.	Most w Zaleszczykach	sucha igła
5.	Kościółek w Zaleszczykach	sucha igła
6.	Ratusz w Zaleszczykach	akwaforta
7.	Zaleszczyki	akwaforta
8.	Kamienica	akwaforta
9.	Bez tytułu	vernīs moń
10.	Motyw zaleszczycki	sucha igła
11.	Drewniany kościółek	sucha igła
12.	Drzewa	monotypia
13.	Pole makowe	tusz chiński
14.	Motyw z Mrągowa	tusz chiński
15.	Motyw z Mrągowa	tusz chiński
16.	Chata	olej
17.	Kukła	technika własna
18.	Wiadukt	monotypia
19.	Pejzaż	rysunek piórkiem - tusz
20.	Kolędniczy	technika mieszana
21.	Suszenie sieci	lawis
22.	Jezioro	tusz
23.	Motyw mrągowski	lawis
24.	Mrągowo ul. Warszawska	akwarela
25.	Jezioro Błotko	ołówek
26.	Okolice Mrągowa	rysunek tuszem
27.	Bez tytułu	akwarela
28.	Jezioro	akwarela
29.	Alejka	akwarela
30.	Bez tytułu	piórko — tusz
31.	Motyw z Mrągowa	piórko — tusz



„Pole makowe”

Lp.	Tytuł pracy	Technika
32.	Mikołajki	piórko — tusz
33.	Bez tytułu	monotypia
34.	Most w Mikołajkach	lawis
35.	Drzewa	technika własna
36.	Pejzaż	lawis
37.	Martwa natura z dzbanem	technika własna
38.	W lesie	monotypia
39.	Malwy	lawis
40.	Okolice Mrągowa	monotypia
41.	Orka	monotypia
42.	Kompozycja z kwiatem	technika własna
43.	Martwa natura z dzbanem	technika mieszana
44.	Wierzby	tusz — lawis
45.	Chata	technika własna
46.	Pejzaż	monotypia
47.	Pejzaż	tusz — lawis
48.	Nad jeziorem	piórko
49.	Okolice Mrągowa	rysunek ołówkiem
50.	Święta Lipka	tusz chiński
51.	Studium drzewa	technika własna
52.	Pejzaż	tusz — lawis
53.	Inspekty	tusz — lawis
54.	Martwa natura z przyborami	rysunek tuszem
55.	Maki	technika własna
56.	Stogi siana	tusz chiński
57.	Kompozycja z księżycem	monotypia
58.	Za lasem	tusz chiński
59.	Topole	tusz chiński
60.	Bez tytułu	rysunek tuszem
61.	Okolice Mrągowa	piórko — tusz
62.	W lesie	tusz chiński



„Miragowo”

Lp.	Tytuł pracy	Technika
63.	Stare szopy	tusz chiński
64.	Na jeziorze	piórko — tusz
65.	Przystań	tusz chiński
66.	Pejzaż	tusz chiński
67.	Jezioro Czos	lawis
68.	Mikołajki	tusz — lawis
69.	Alejka nad jeziorem	tusz — lawis
70.	Chaty	akwarela
71.	Architektura	akwarela
72.	Na balu	olej
73.	Motyw mrągowski	akwarela
74.	Mrągowo	akwarela
75.	Bez tytułu	akwarela
76.	Promenada	akwarela
78.	Wierzby	akwarela
77.	Martwa natura z kwiatami	akwarela
79.	Ulica we mgle	akwarela
80.	Szopy	akwarela
81.	Mikołajki	akwarela
82.	Studium drzewa	akwarela
83.	Bez tytułu	olej
84.	Głowa rzeźby	technika mieszana
85.	Pejzaż z Mrągową	tusz — piórko
86.	Architektura Mrągową	tusz — piórko
87.	Pod cerkwią	tusz chiński
88.	Jezioro Błotko	tusz — piórko
89.	Kłkła lniana	tusz biały
90.	Cerkiew	akwarela
91.	Niebieskie stogi	akwarela
92.	Martwa natura z muszlą	tusz — piórko
93.	Żezawa	ołówek
94.	Półwysep	akwarela
95.	Kompozycja	tusz — piórko



„Motyw z Mrągowa”

Lp.	Tytuł pracy	Technika
96.	Kompozycja	tusz chiński
97.	Architektura Mrągowa	tusz — piórko
98.	Dwie głowy	tusz — piórko
99.	Stogi brunatne	akwarela
100.	Stogi I	tusz — piórko
101.	Stogi II	tusz — piórko
102.	Kompozycje kwiatowe	kredka
103.	Tulipan	kredka
104.	Kukła	tusz — piórko
105.	Kościół ewangelicki	tusz — piórko
106.	Kamieniczka	tusz — piórko
107.	Ludowe świętki	technika mieszana
108.	Kompozycja kwiatowa	olówek
109.	Jezioro	technika mieszana
110.	Stogi siana	technika własna
111.	Na rynku	olej
112.	Zniwa na Mazurach	olej
113.	Jezioro	olej
114.	Para	olej
115.	Kompozycja	technika własna
116.	Kompozycja „Mazury”	technika mieszana
117.	Kompozycja „Mazury”	technika mieszana
118.	Kompozycja „Oblicze jeziora”	olej
119.	Kompozycja „Oblicze jeziora”	technika mieszana
120.	Kompozycja	tempera
121.	Droga mazurska	monotypia
122.	Kompozycja	olej
123.	Mrągowski kościół ewangelicki	akwarela rylec
124.	Głowa Madonny	olej
125.	Motyw z Sorkwit	tusz chiński — rylec
126.	Pejzaż mazurski	olej
127.	Motyw mrągowski	olej
128.	Święty	technika własna
129.	Dwie dziewczynki	(lej

