

GIETRZWAŁD

Skoroszyt

GIETRZWAŁD

---

material ilustracyjny

---

---


GIETRZWAŁD





GIE TRSWALD

# Sanktuaria Maryjne Warmii i Mazur

Zdjęcia ANDRZEJ KOSSOBUDZKI



Obecny proboszcz gietrzwałdzkiej parafii — ks. Mieczysław Madej.

**W numerze 17, z datą 18 kwietnia 1976 roku, zamieściliśmy obszerny artykuł poświęcony sanktuarium Maryjnemu w Gietrzwałdzie. Dziś przedstawiamy bliżej jego duszpasterzy i opiekunów OO. Kanoników Regularnych Laterańskich oraz wywodzącą się z Warmii Siostry Katarzynki.**

**Na stronie 14 zamieszczamy artykuł o sanktuarium Maryjnym w Gietrzwałdzie i o sanktuarium świętolipskim, które leży także w diecezji warmińskiej, ale już na Mazurach i otoczone jest opieką OO. Jezuitów.**

2A

1 PRZECIW

1976 r.

### Świętowania

#### Świętowania Świętych Wawrzynia i Wawrzynia

W niedzielę 10 września w kościołach parafialnych i w domach prywatnych w całym kraju obchodzone będą święta Wawrzynia i Wawrzynia. W tym dniu przypada rocznica śmierci świętego Wawrzynia, biskupa i męczennika. W kościołach odprawiane są nabożeństwa z udziałem ministrantów i chóru. W domach prywatnych obchodzone są również te święta. W tym dniu przypada również rocznica śmierci świętego Wawrzynia, biskupa i męczennika.

### Z ŻYCIA KOŚCIOŁA W ŚWIECIE

#### Osiemdziesiątka w Warszawie

W Warszawie w niedzielę 10 września odbyła się osiemdziesiątka. W kościele św. Józefa w Warszawie odbyła się osiemdziesiątka. W kościele św. Józefa w Warszawie odbyła się osiemdziesiątka. W kościele św. Józefa w Warszawie odbyła się osiemdziesiątka.

#### Wzrost liczby wiarynych w Rydze

W Rydze w niedzielę 10 września odbyła się msza święta. W Rydze w niedzielę 10 września odbyła się msza święta. W Rydze w niedzielę 10 września odbyła się msza święta.

#### Dom dla sierot w Rumburze

W Rumburze w niedzielę 10 września odbyła się msza święta. W Rumburze w niedzielę 10 września odbyła się msza święta. W Rumburze w niedzielę 10 września odbyła się msza święta.

#### Życie chrześcijańskie

Życie chrześcijańskie. Życie chrześcijańskie. Życie chrześcijańskie. Życie chrześcijańskie. Życie chrześcijańskie.

### Więcej wiary

Więcej wiary. Więcej wiary. Więcej wiary. Więcej wiary. Więcej wiary.

#### Więcej wiary

Więcej wiary. Więcej wiary. Więcej wiary. Więcej wiary. Więcej wiary.

#### Więcej wiary

Więcej wiary. Więcej wiary. Więcej wiary. Więcej wiary. Więcej wiary.

#### Więcej wiary

Więcej wiary. Więcej wiary. Więcej wiary. Więcej wiary. Więcej wiary.

#### Więcej wiary

Więcej wiary. Więcej wiary. Więcej wiary. Więcej wiary. Więcej wiary.

#### Więcej wiary

Więcej wiary. Więcej wiary. Więcej wiary. Więcej wiary. Więcej wiary.

#### Więcej wiary

Więcej wiary. Więcej wiary. Więcej wiary. Więcej wiary. Więcej wiary.

#### Więcej wiary

Więcej wiary. Więcej wiary. Więcej wiary. Więcej wiary. Więcej wiary.

136  
137  
138  
139  
140  
141  
142  
143  
144  
145  
146  
147  
148  
149  
150  
151  
152  
153  
154  
155  
156  
157  
158  
159  
160  
161  
162  
163  
164  
165  
166  
167  
168  
169  
170  
171  
172  
173  
174  
175  
176  
177  
178  
179  
180  
181  
182  
183  
184  
185  
186  
187  
188  
189  
190  
191  
192  
193  
194  
195  
196  
197  
198  
199  
200

AS

WIEŚCIE I PRZECIWI  
1970

**ZYCIE KOŚCIOŁA  
POLSKIEGO**

**Życie chrześcijańskie**

Życie chrześcijańskie. Życie chrześcijańskie. Życie chrześcijańskie. Życie chrześcijańskie. Życie chrześcijańskie.

**Metropolita wrócił  
z podróży**

Metropolita wrócił z podróży. Metropolita wrócił z podróży. Metropolita wrócił z podróży. Metropolita wrócił z podróży.

Archiidziekan H. G. G.

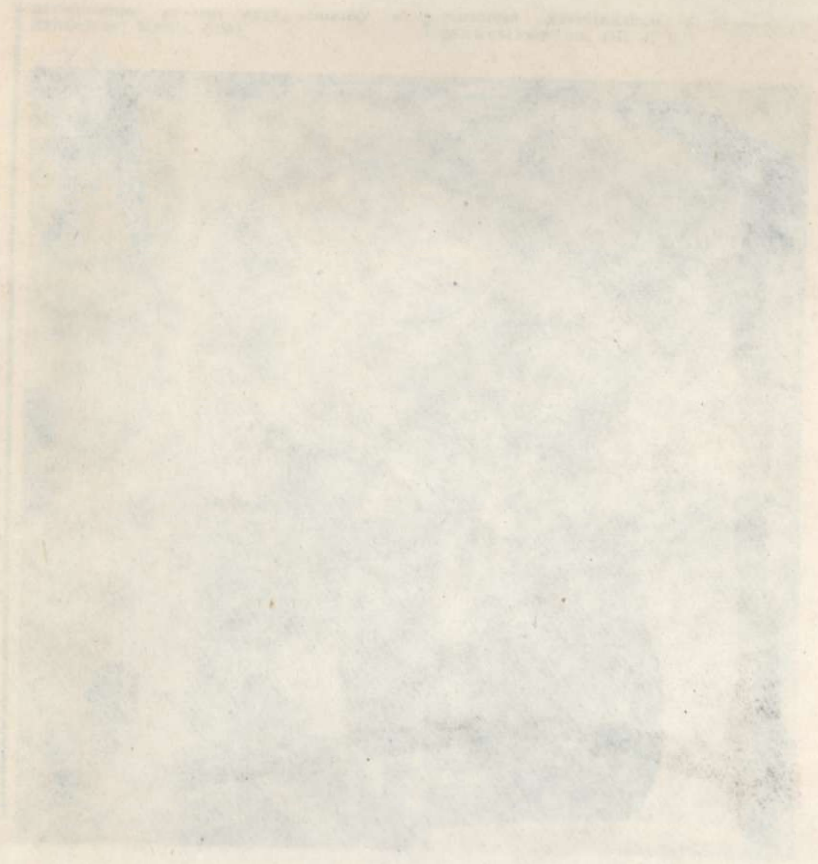


Kościół parafialny pw. Narodzenia Najświętszej Maryi Panny w Gietrzwałdzie.



Cudowny Obraz Matki Bożej — Pani Gietrzwałdu w oltarzu głównym.

„Za i przeciw” 1976 m



# KOSCIÓŁ I WSPÓŁCZESNOŚĆ



## Nowi artyści

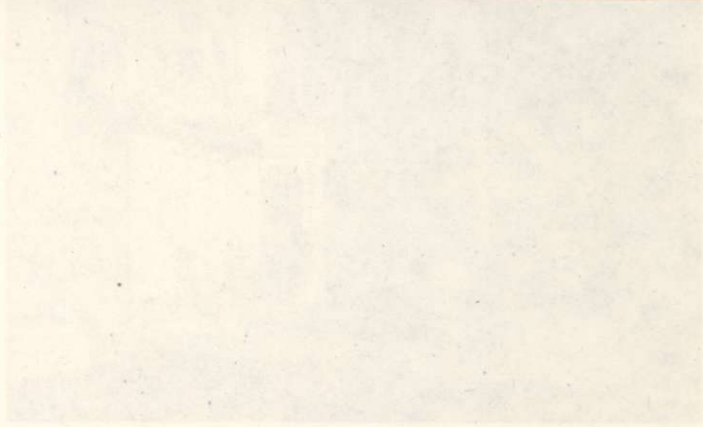


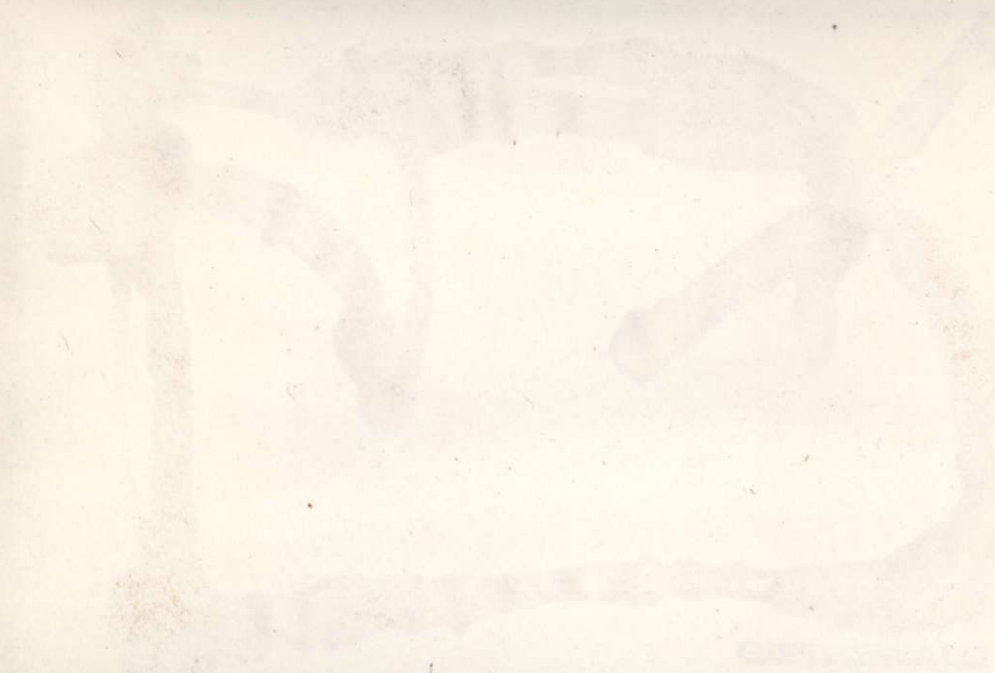
W tym roku, w czasie...

W tym roku, w czasie...

1941, Warszawa



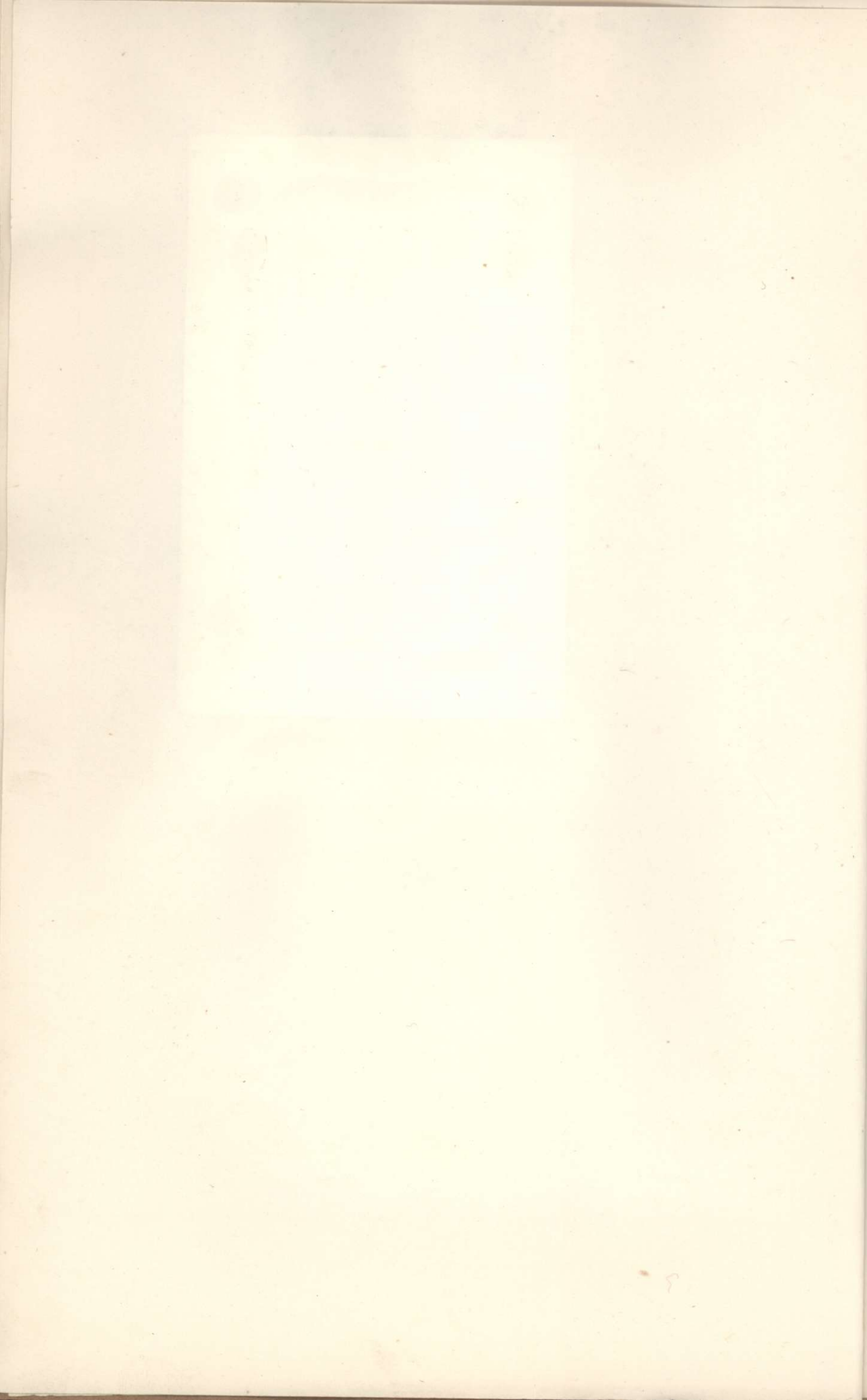








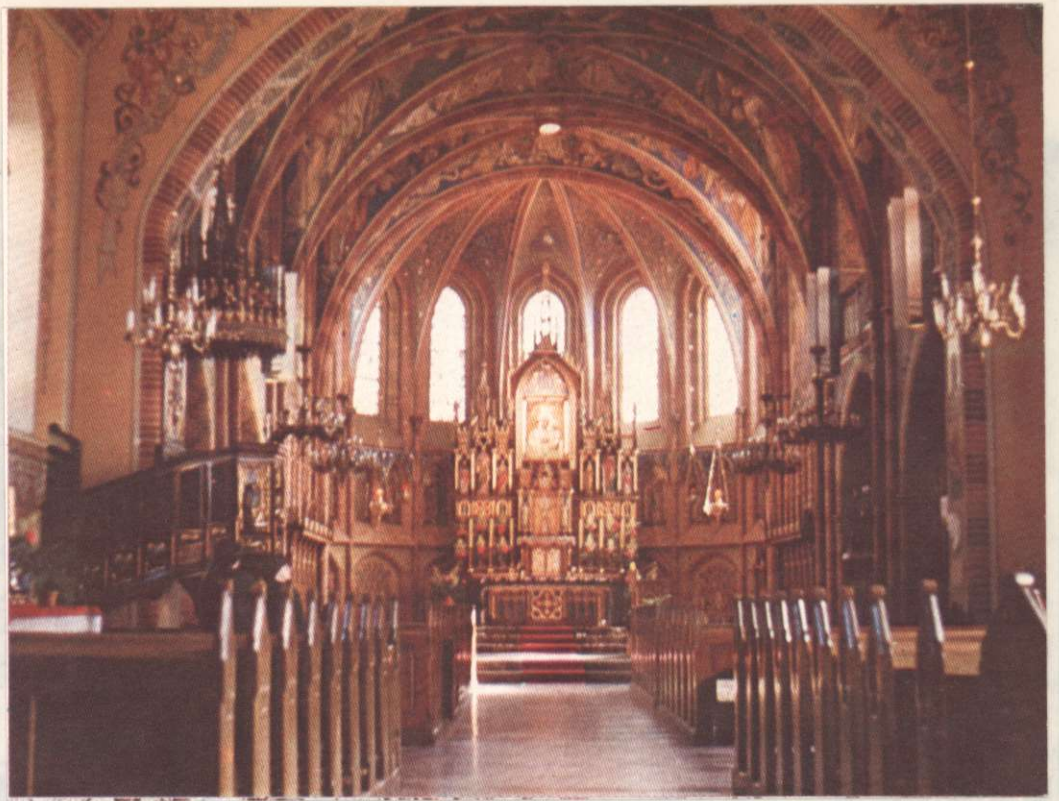












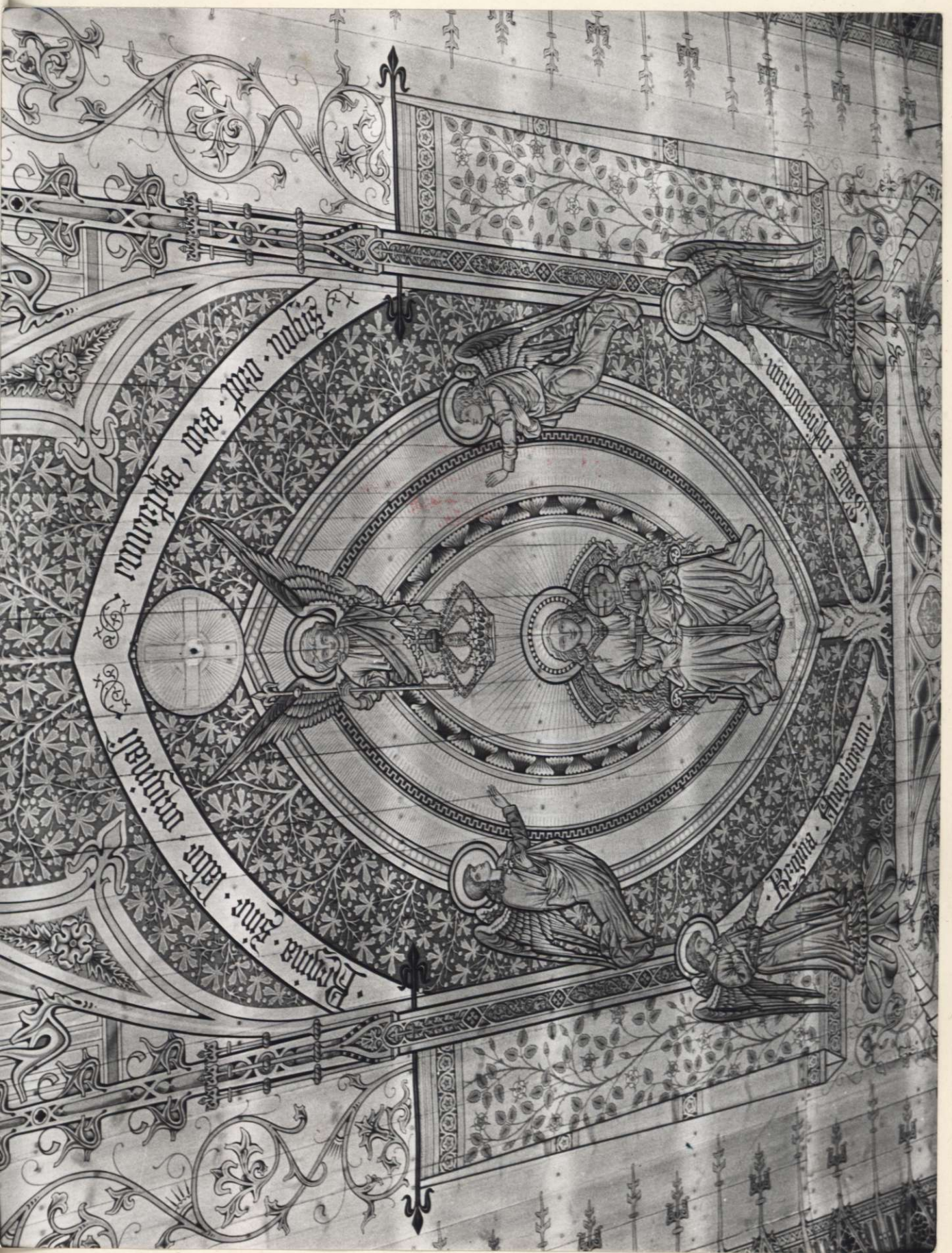




labiente  
od para

DO mne  
USZYSZU





37

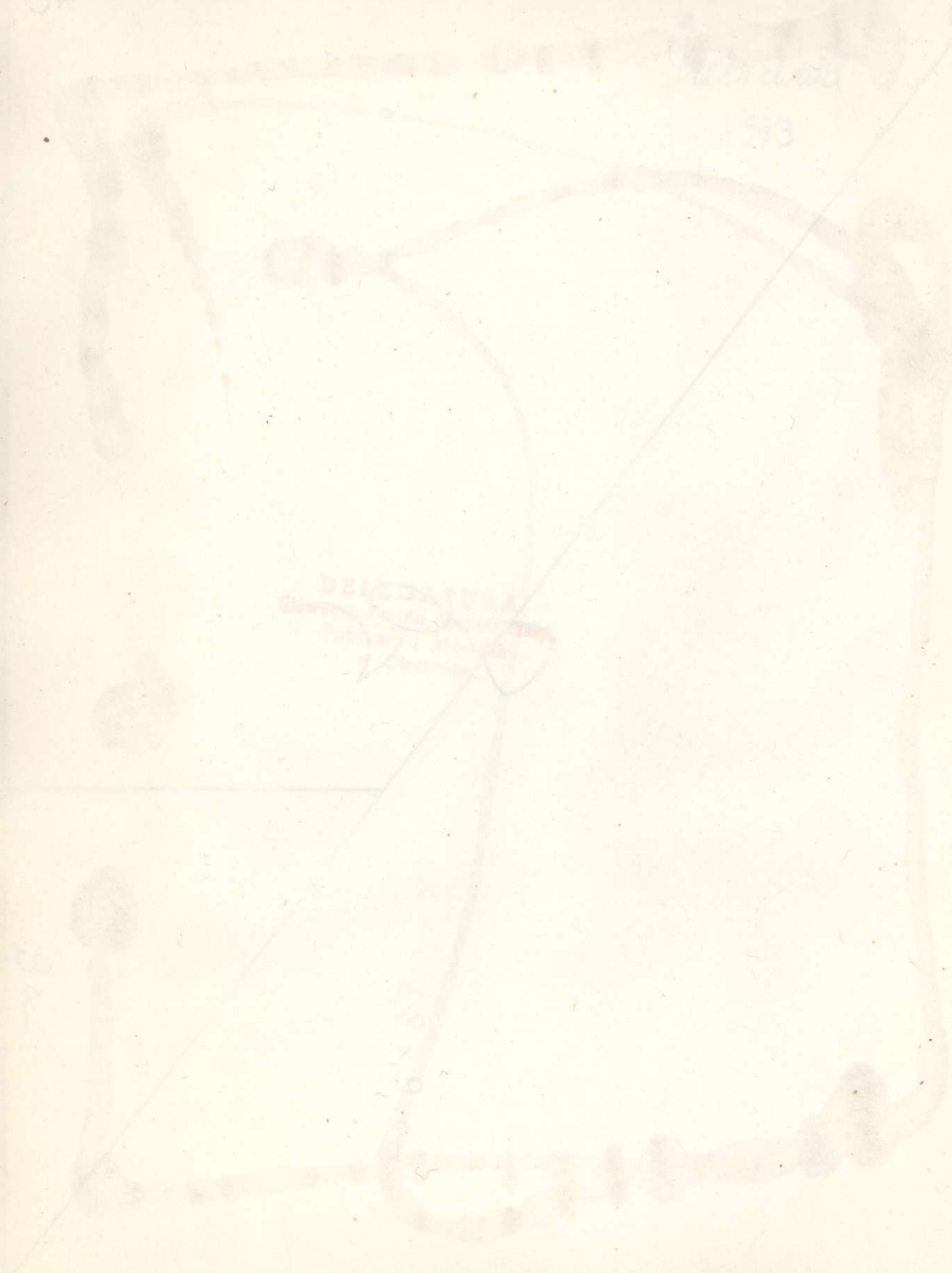
37

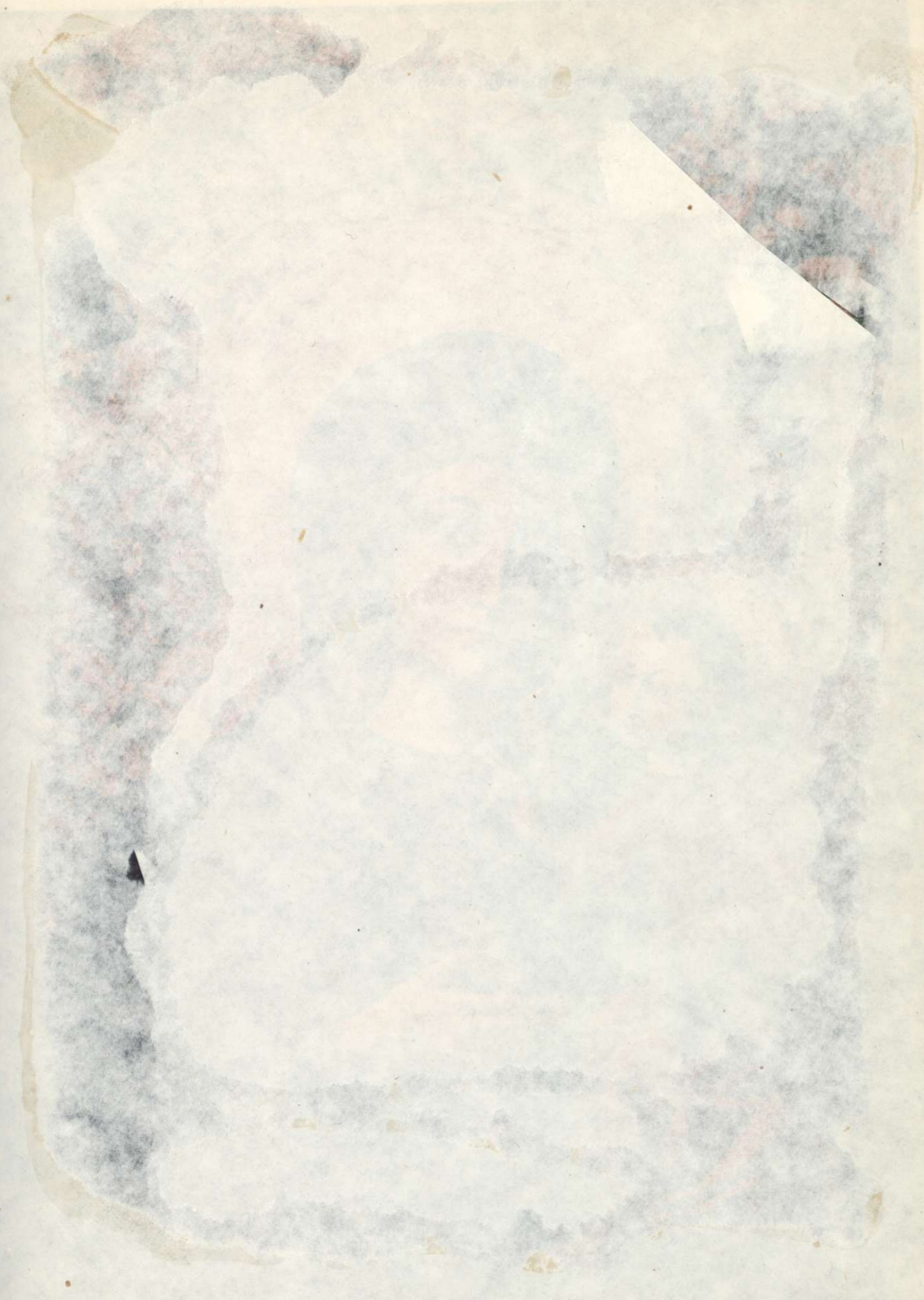
DEPARTMENT OF THE INTERIOR

1873

DEEDS  
RECORDED  
FEBRUARY 1873

1873





GIETRZWAŁD 1960

*Obraz bez sukienek*





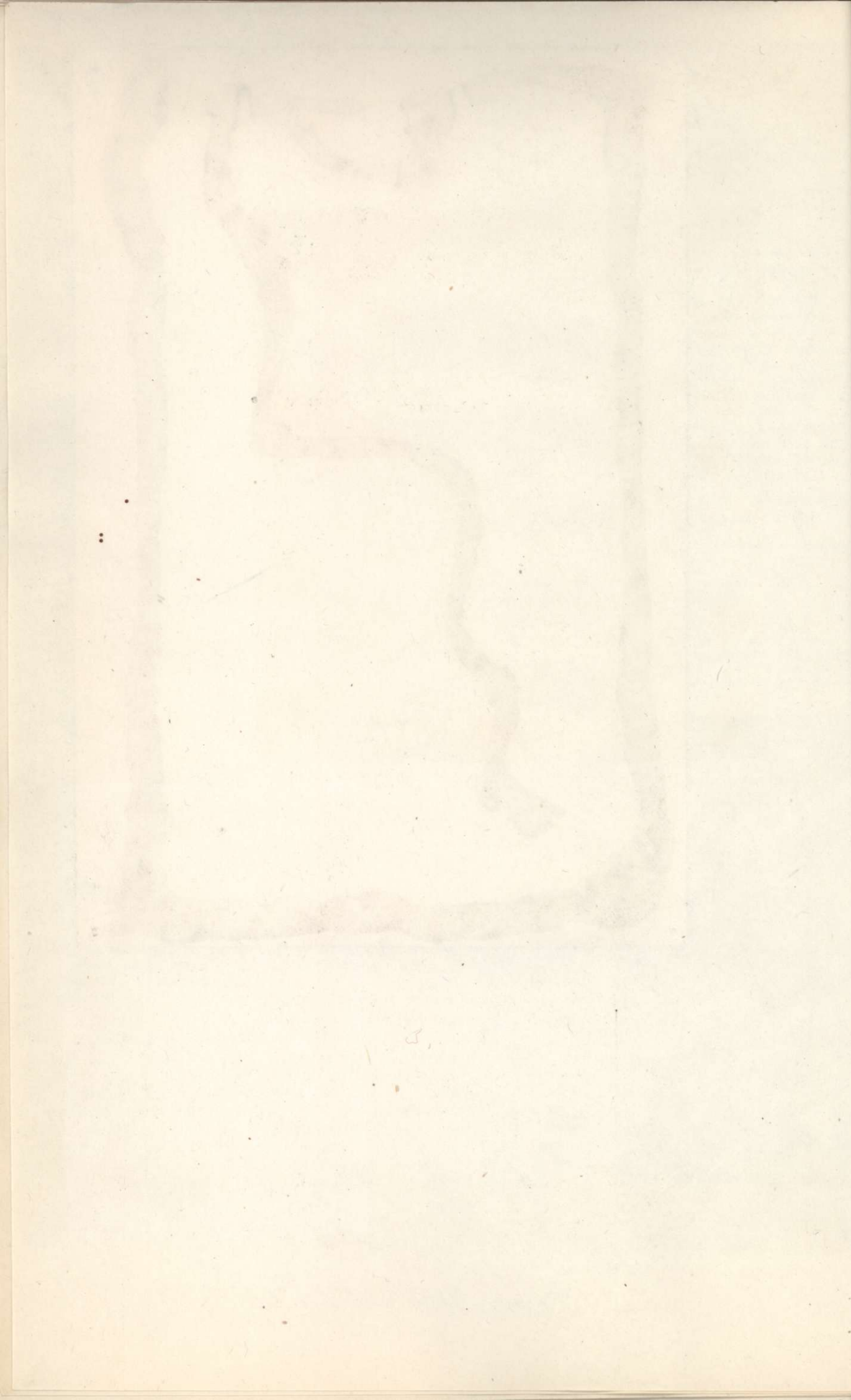


Obraz bez sukienek





© 1900 BY THE MUSEUM OF MODERN ART, NEW YORK

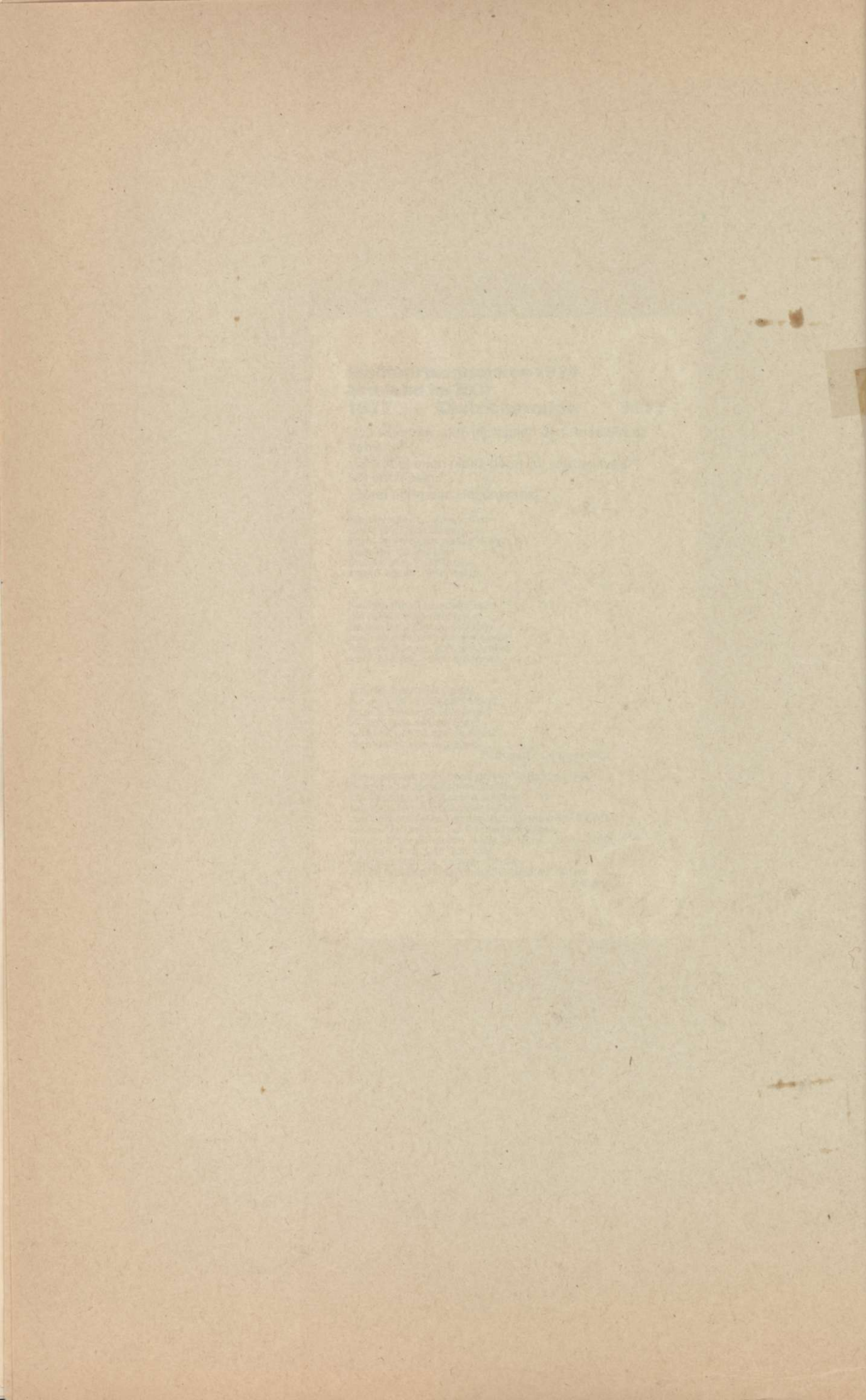




PRINTED IN ITALY  
CUDOWNY OBRAZ M. BOSKIEJ GIETRZWAŁDZKIEJ

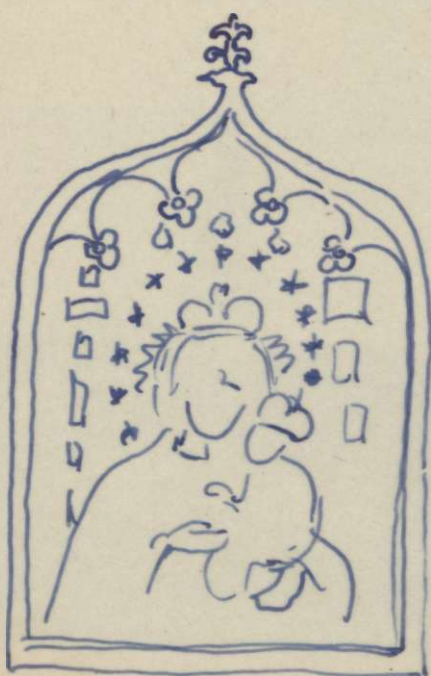








Yietnawotil

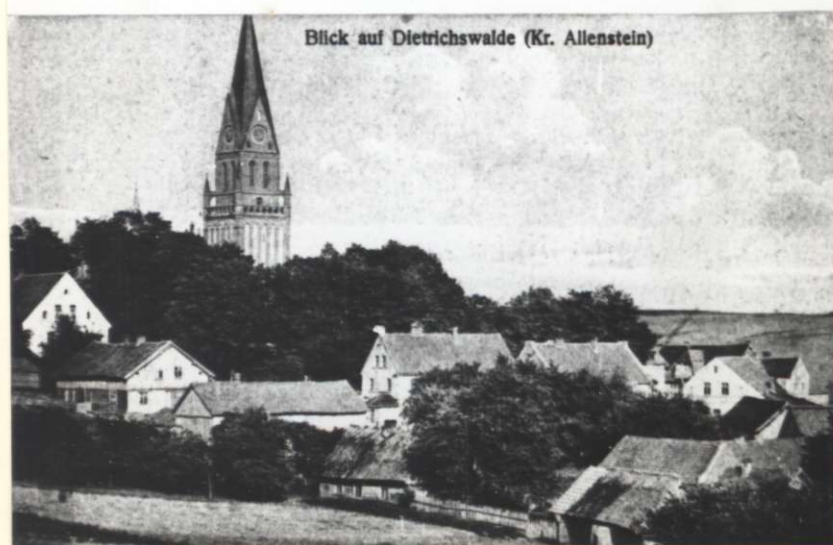


1918 wing wota

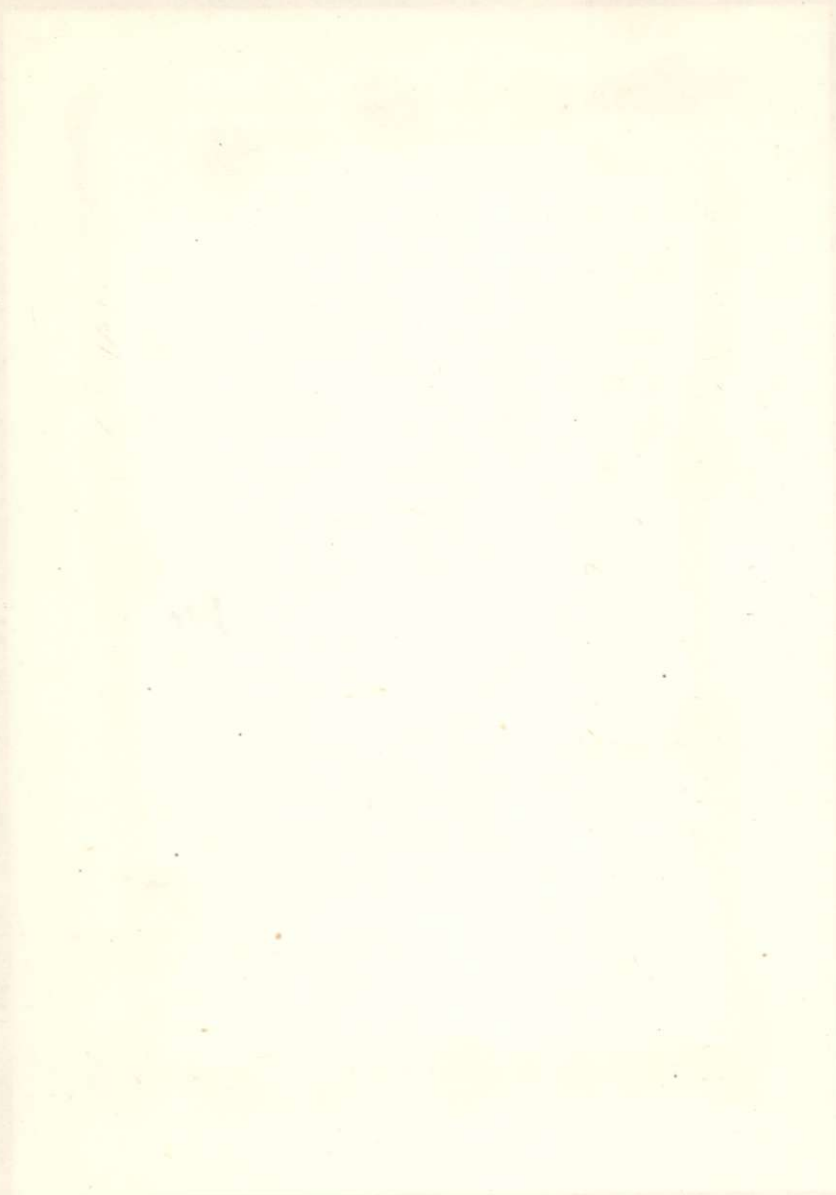
Noskowsin oliecku wewnyk - foto

Obraz M.B. tak byt umieszczoney  
w otterse <sup>boCamp</sup> Arie ~~Smieniongu~~  
Ks. Szota zamiasc figury umiesca  
w gt. ot. obrn





Mariaheim - czyli obecny  
 Dom Diecezjalny a niegdys  
 klasztor - przed porozem  
 i wzbudowa. Moze ok. 1920/25  
 lub 1930



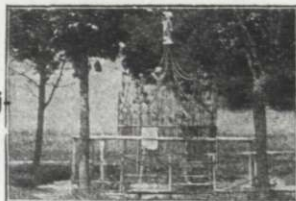
Mammalian - with stem  
Tom Discription of insects  
Klasator - great parameter  
I. m. s. b. a. s. 1850/22  
at 1850

# ZWIĄZEK MSZALNY GIETRZWAŁDZKI.



Kościół w roku 1877.

Od  
mawiaj-  
cie



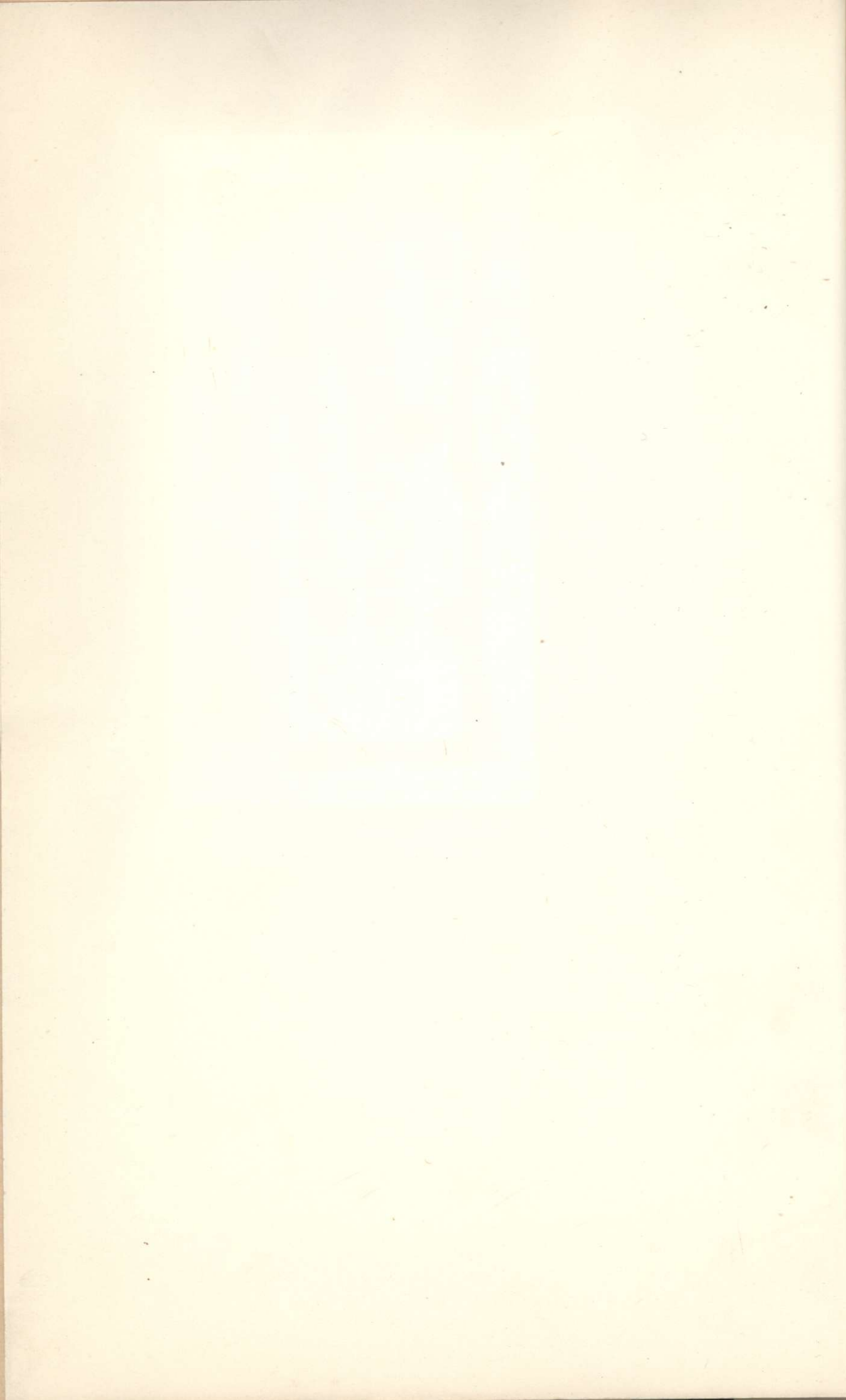
ró-  
ża-  
niec!

Źródelko.



Kościół i klasztor w roku 1911.

*darowego kościoła w Gietrzwałdzie*





proba rekonstrukcji  
dalekiego kościoła w Gietrzwałdzie

FOY  
1831  
17  
1831

proton notandum  
charaktere in fidei agendum



STRONA  
ZACHODNIA

GIETRZWAŁD  
1866



ST. JOHN'S  
1865

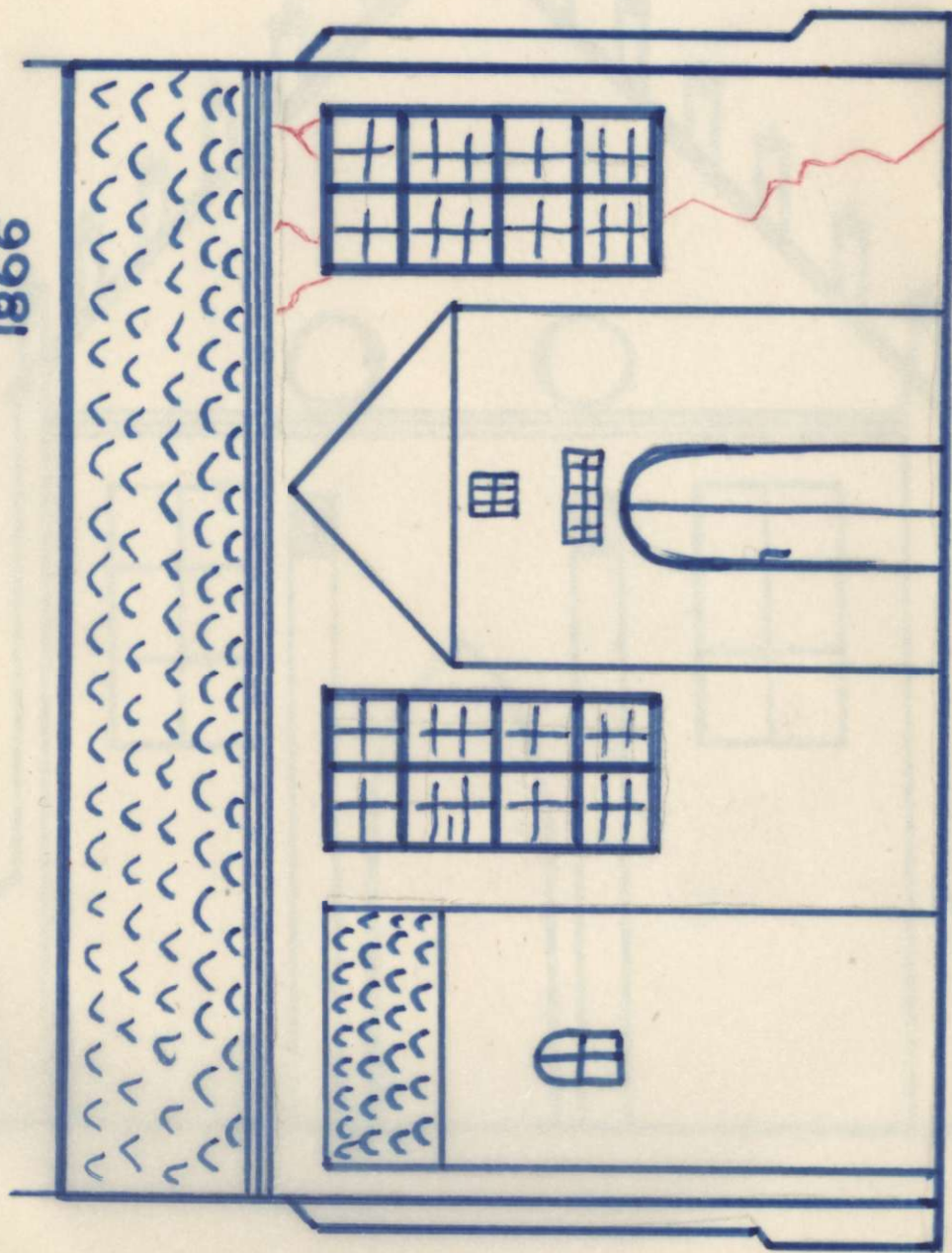
ST. JOHN'S  
1865

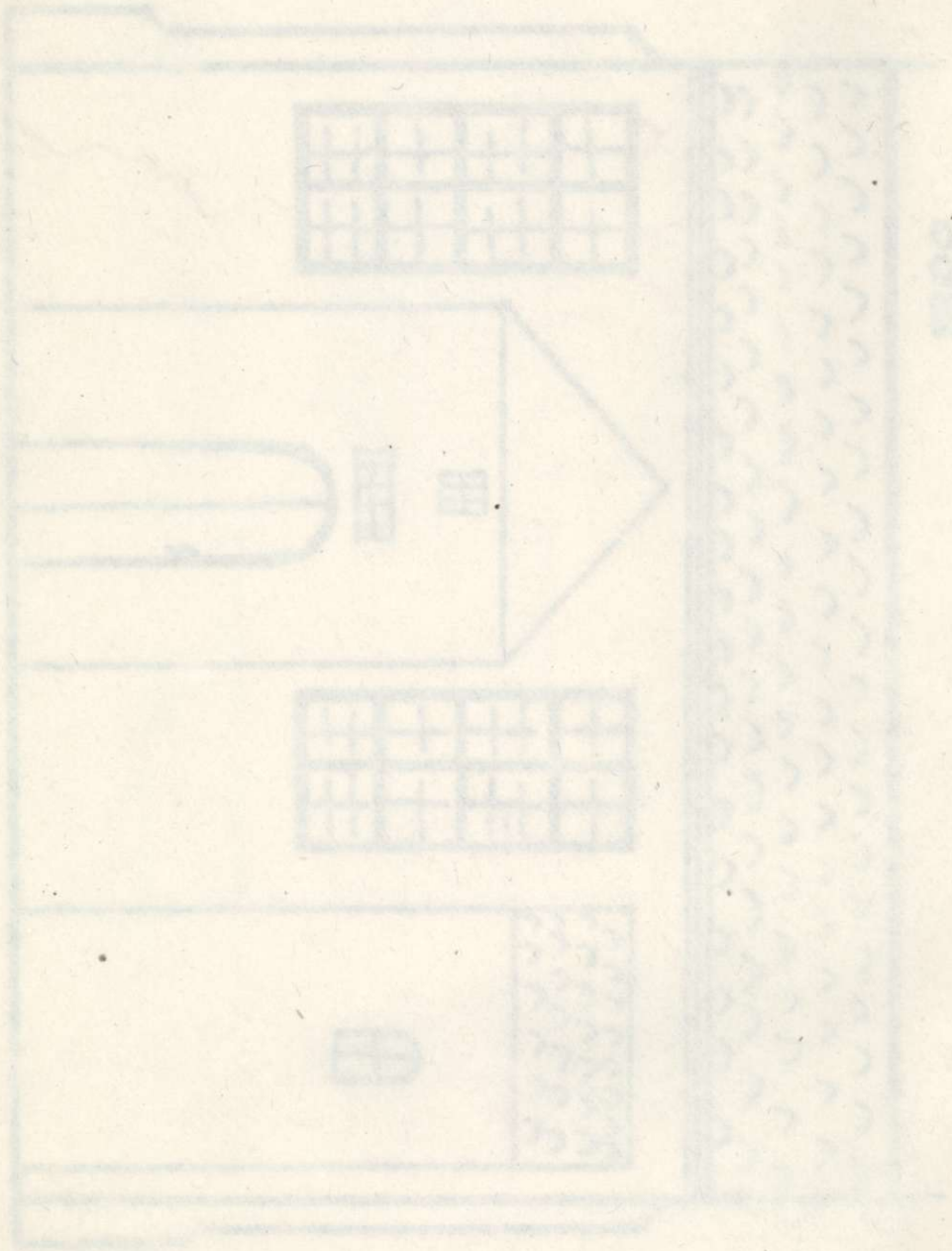


STRONA PÓŁNOCNA

GIETRZWAŁD

1866





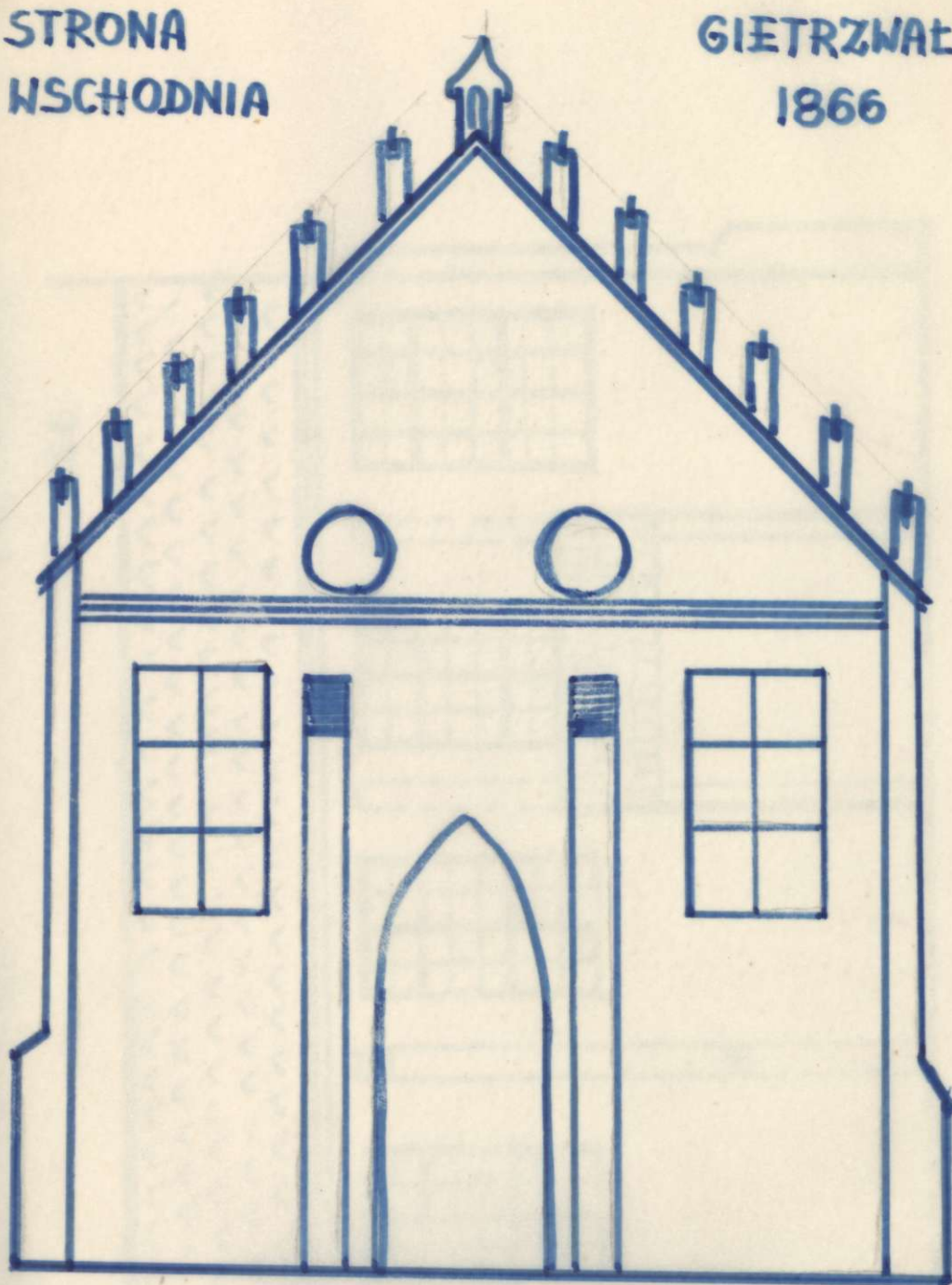
1908

СЕРГИЙ

АМОНОВИЧ

STRONA  
WSCHODNIA

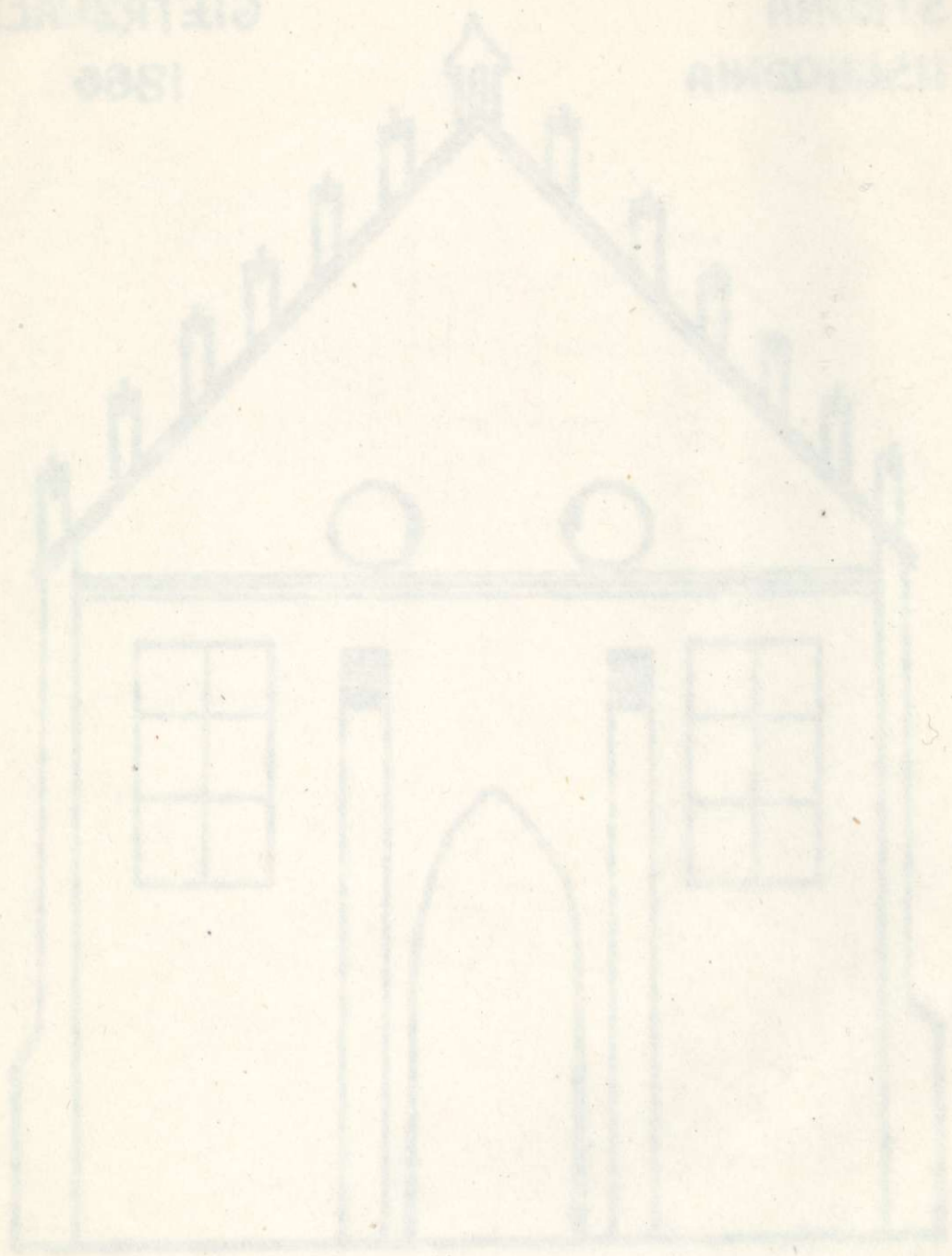
GIETRZWAŁD  
1866



GIESSLER

1886

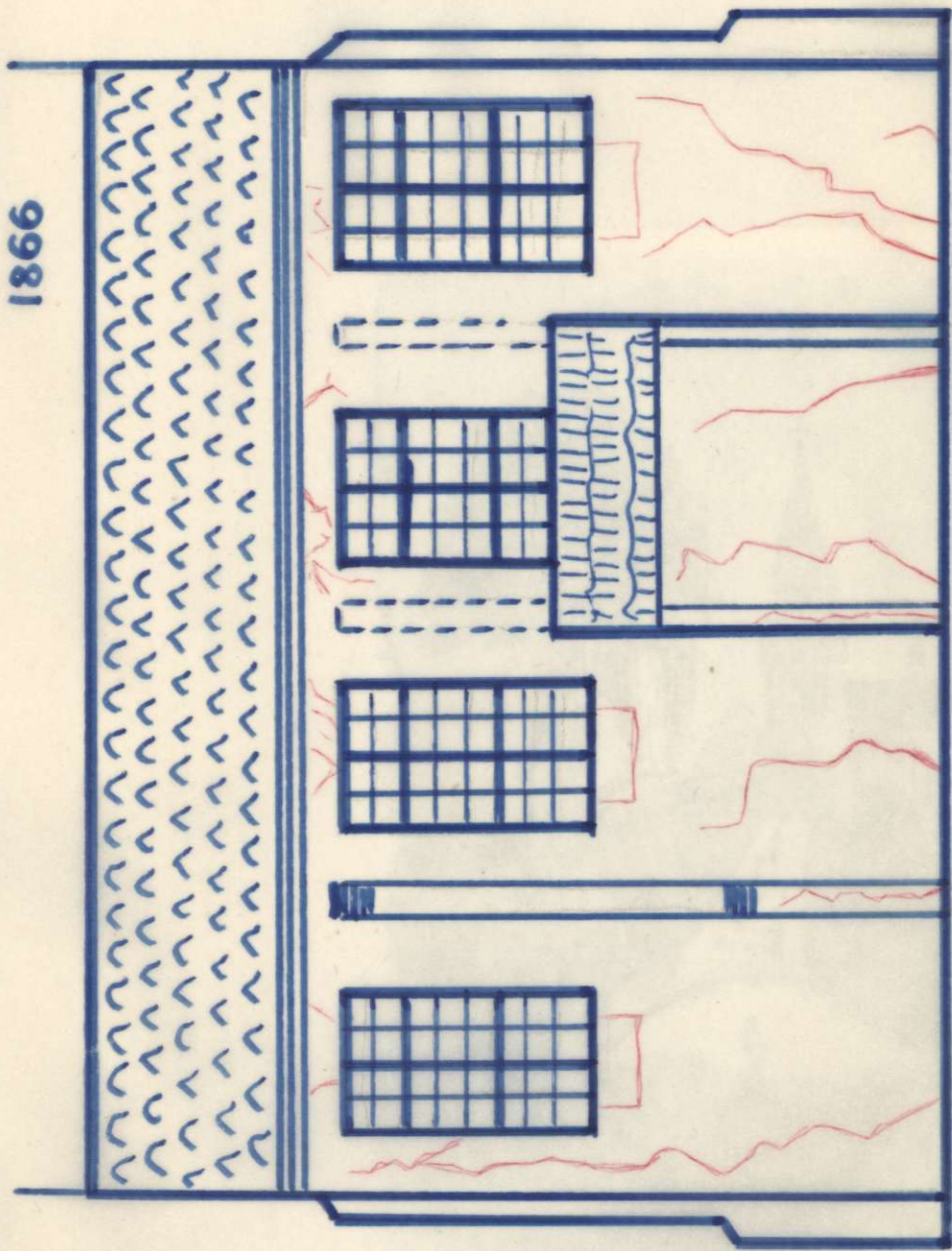
ST. JOHN  
BAPTIST

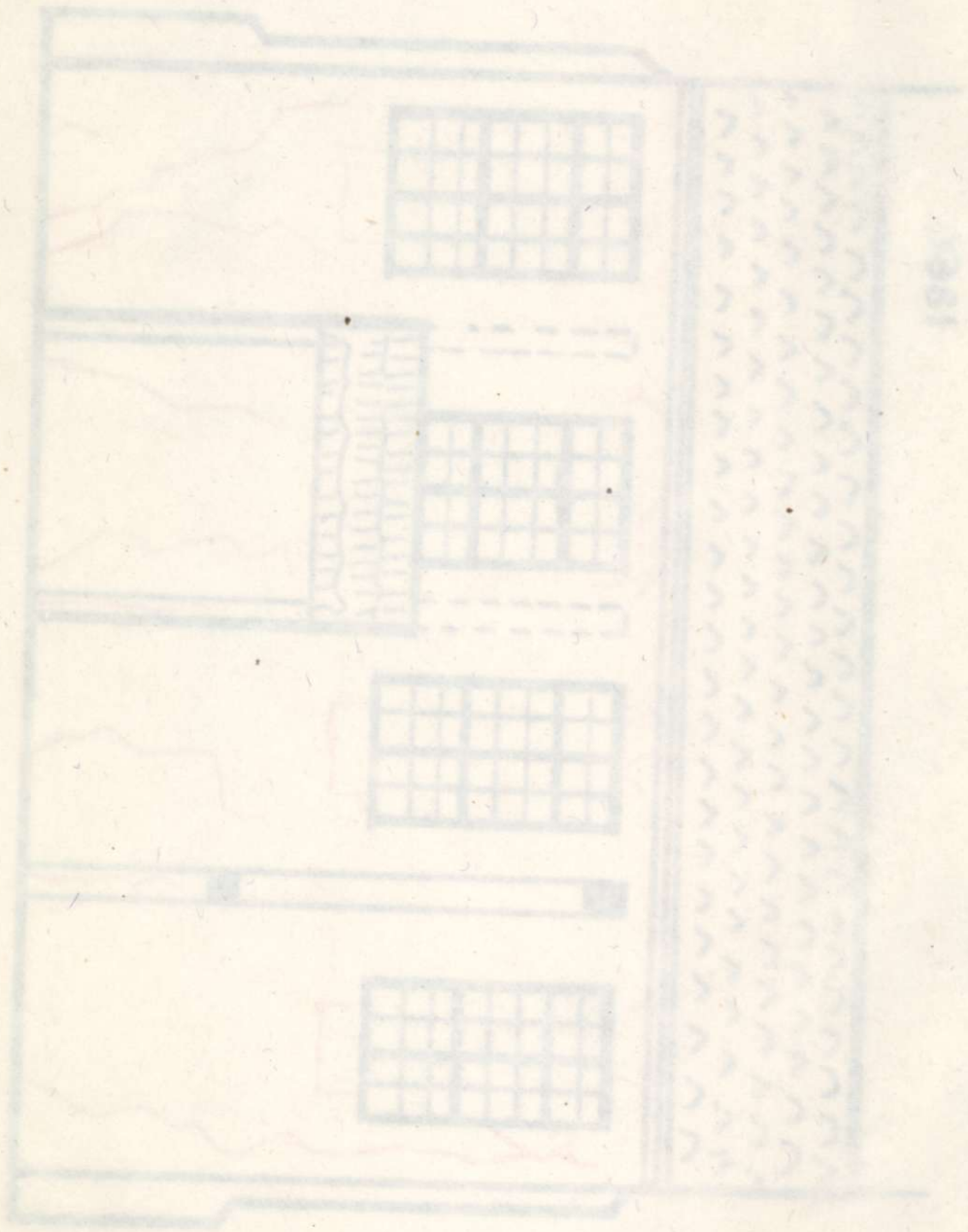


STRONA POŁUDNIOWA

GIETRZNAID

1866





1861

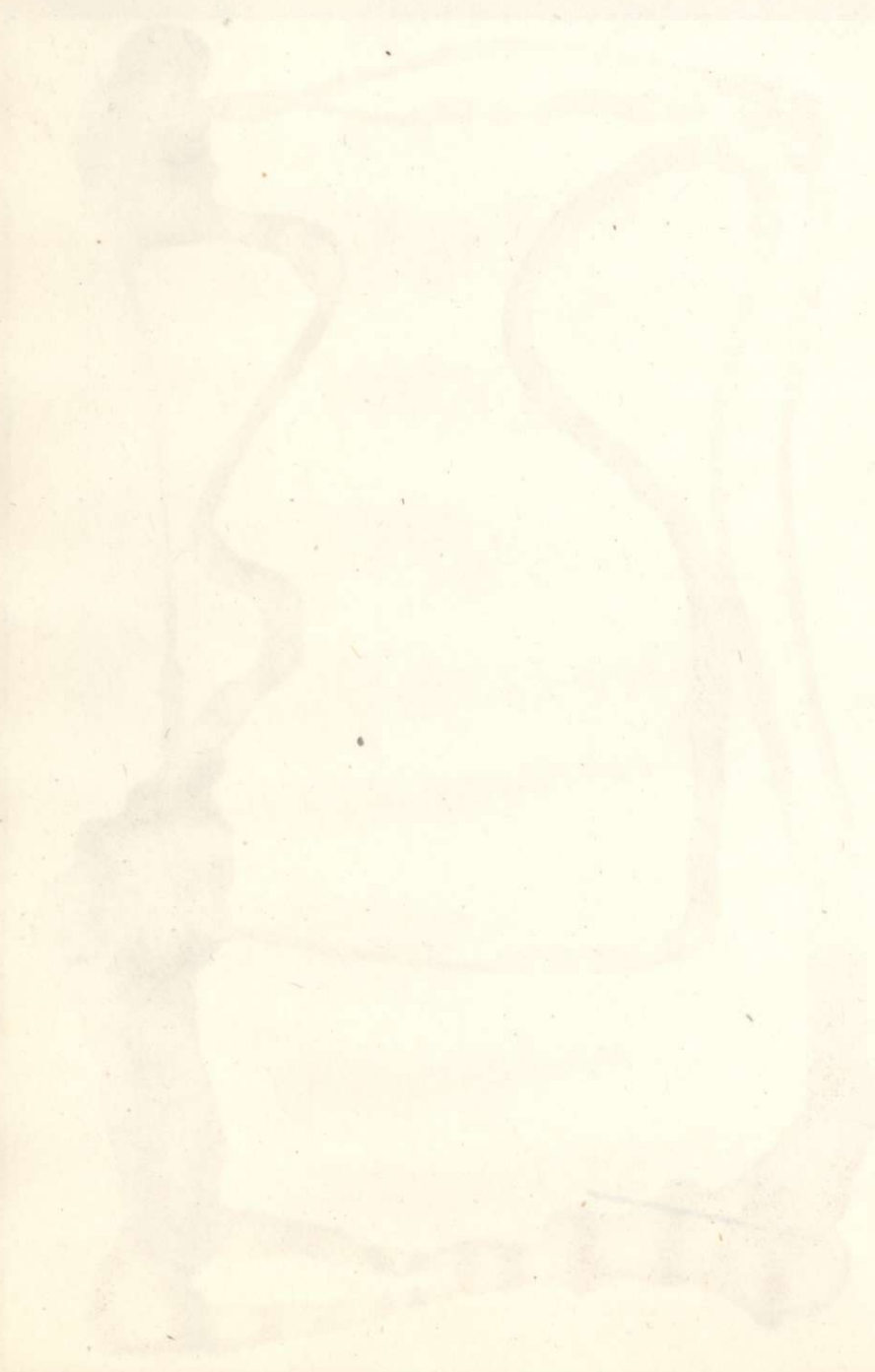
CHURCH

ARCHITECTURE





*Pamiątka z Sietrzwańdu.*





*Pamiętka z Dietrzwałdu.*

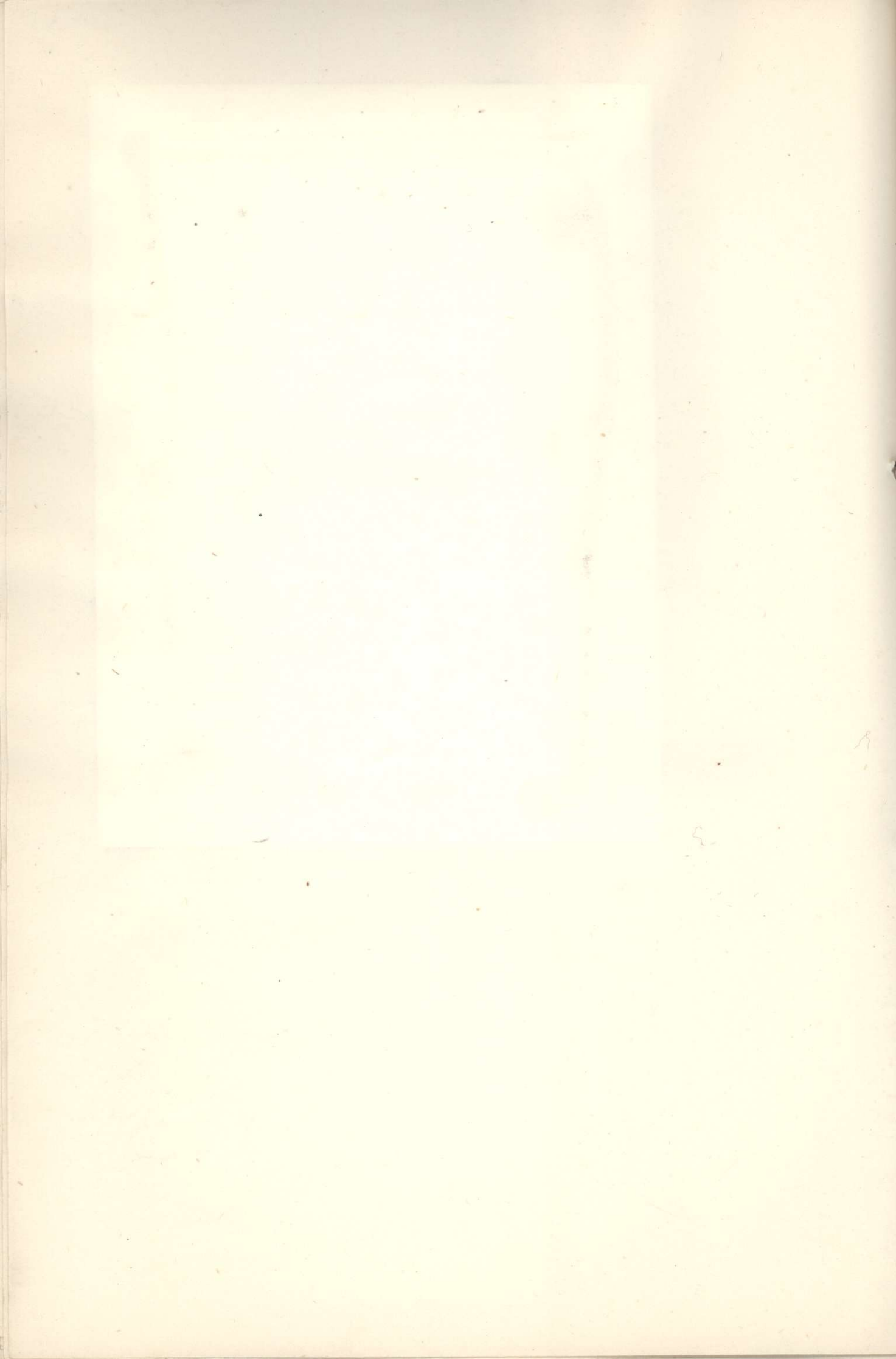




Wyobrażenie A. Semowickiego w Gietrzwałdzie.

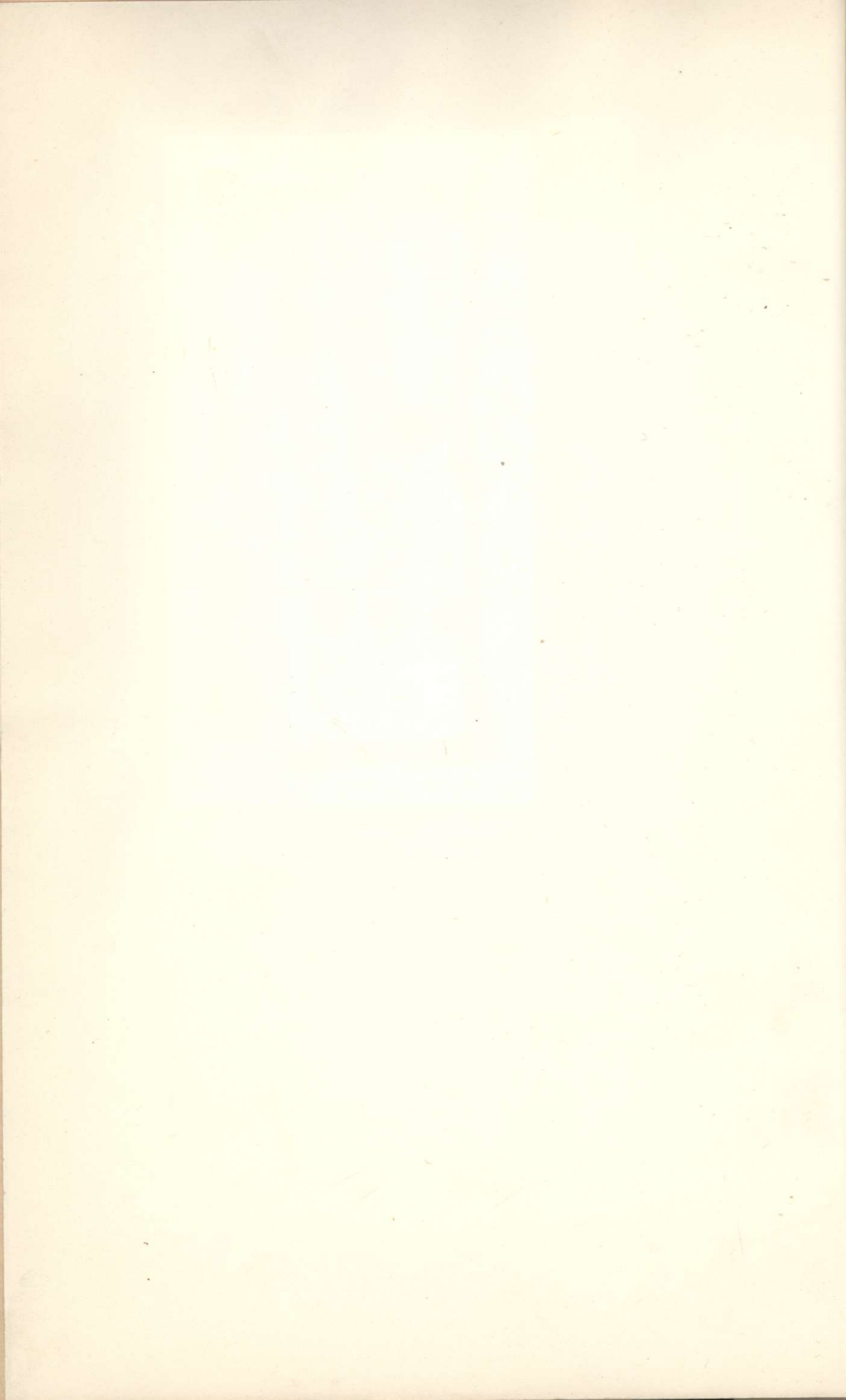
Najświętsza Panna Maryja objawiona w Gietrzwałdzie 1477 r.  
Wzrostło Jędrzejki w Gietrzwałdzie.

Wydruk w Gietrzwałdzie.





WYKAZ OBJAWIENIA MARYI POKSIEJ W DZIEŃKOWIE W 1858 R.











CUDÓWNE OBJAWIENIE MATKI BOSKIEJ W GIETRZWAŁDZIE W 1877 ROKU





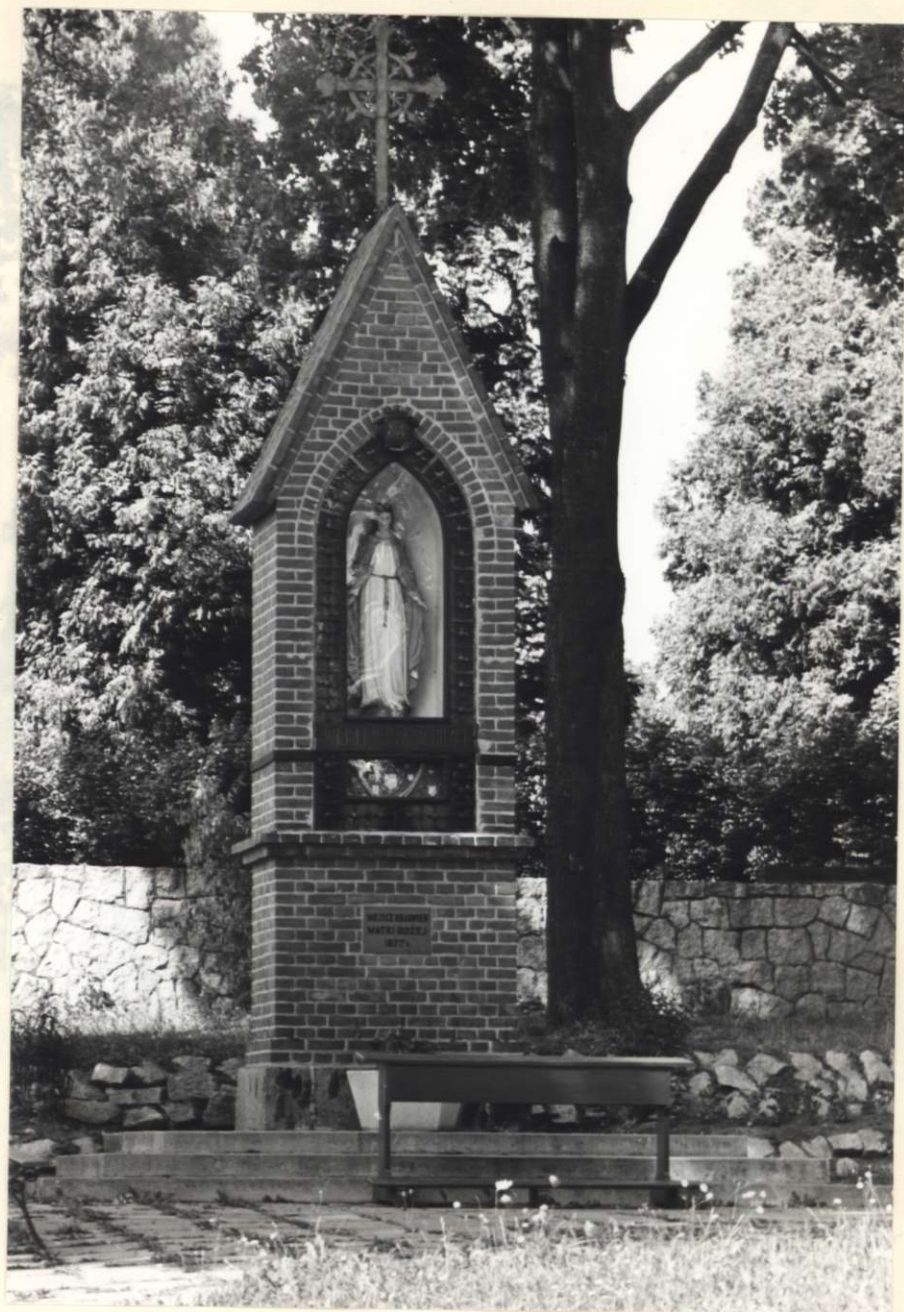




GIETRZWAŁĘD KAPLICZKA OBJAWIENIA W 1977 ROKU

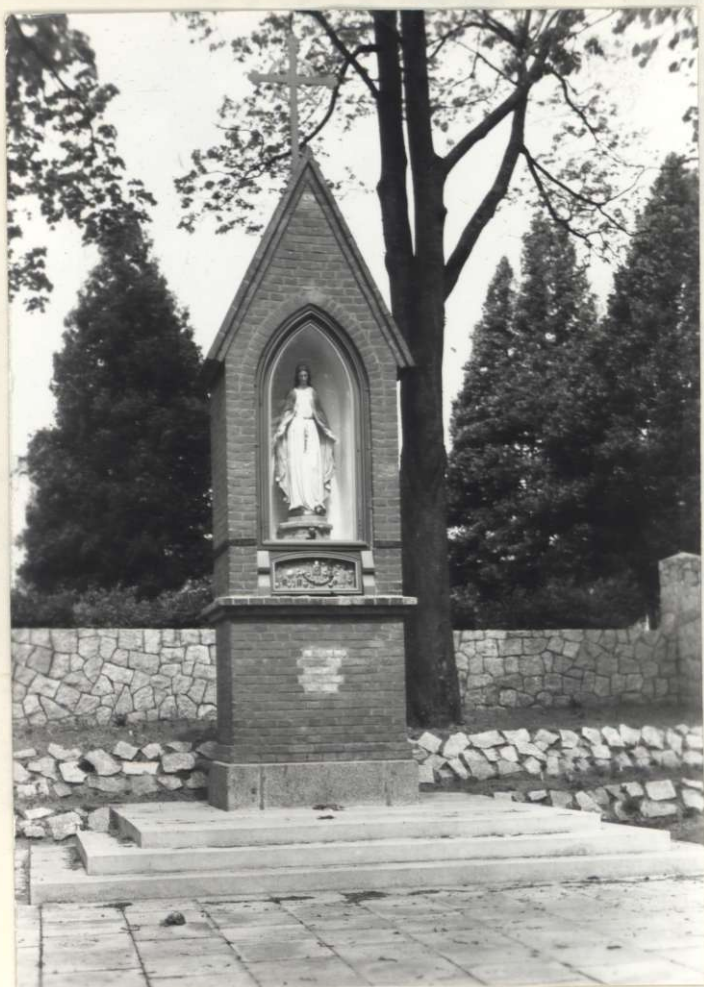






GIETRZWAŁD KAPLICZKA OBJAWIENI W 1977 ROKU

GIETRZWAŁD KAPLICZKA OBLAMIEŃ W 1977 ROKU



GIETRZWAŁD  
KAPLICZKA OBJAWIENI 1877

KAPITCZKA OBLAWIEN 1877  
GIETRZWAJD



Kapliczka Objawień



Kapitola Džeržen



WIEŻYCEK JRODELKO POBŁOGOSŁAWIONE  
PRZEZ NAJSWIĘTSZĄ MARIJĘ PANNĘ, 8.09.1877 R.







GIETRZWAŁD - ŹRÓDEŁKO POBŁOGOSŁAWIONE  
PRZEZ NAJSWIĘTSZĄ, MARIJĘ PANNĘ, 8.09.1877 R.

PRZEZ NAJŚWIETLEJŠĄ MARYŠĘ PANNE, 8.09.1877 R.  
PIETRZYNA - ZRODEŁKO FOSFOSFANIONIE













1867  
March 1



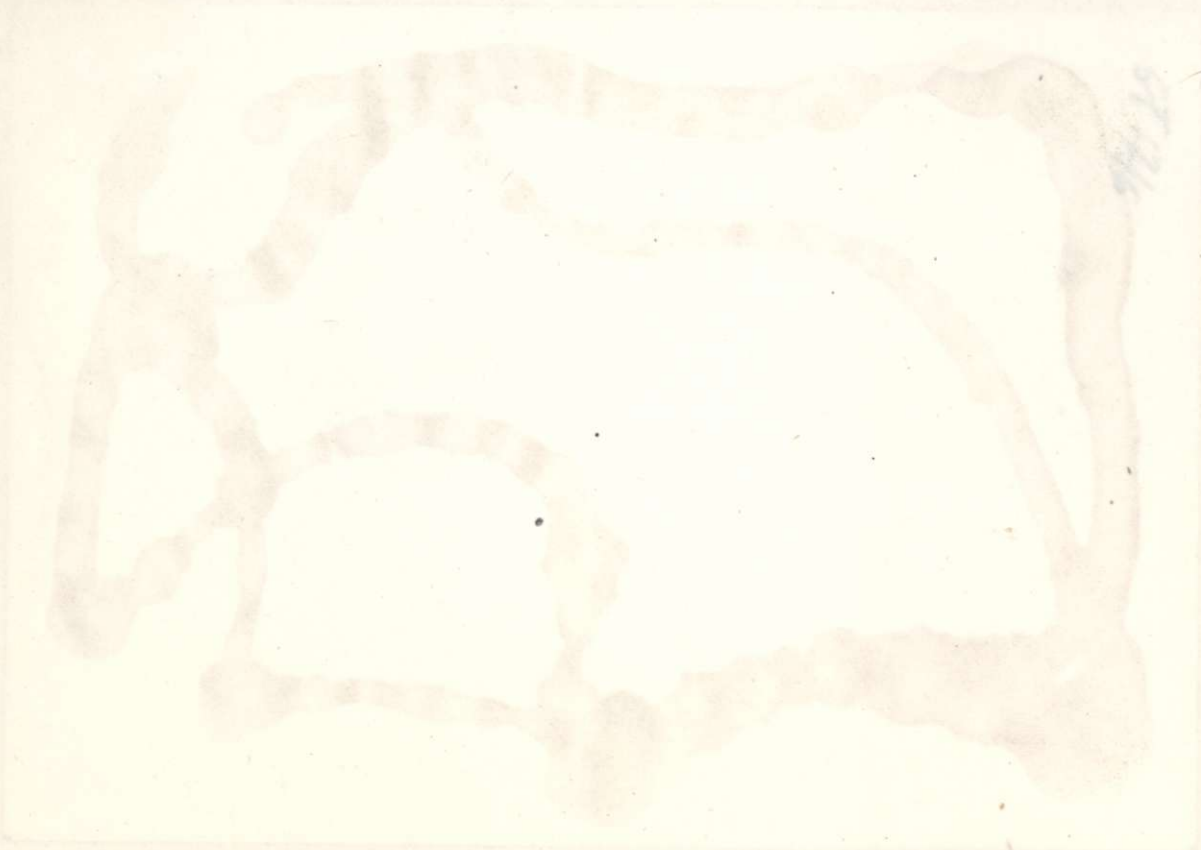


Uroczystości koronacji obrazu łaskami  
stignoskiego rok 1967 w Gietrzewie



Handwritten text, likely a signature or title, written in a cursive script. The text is mirrored and appears to be bleed-through from the reverse side of the page. It is written in a light brown or sepia ink.

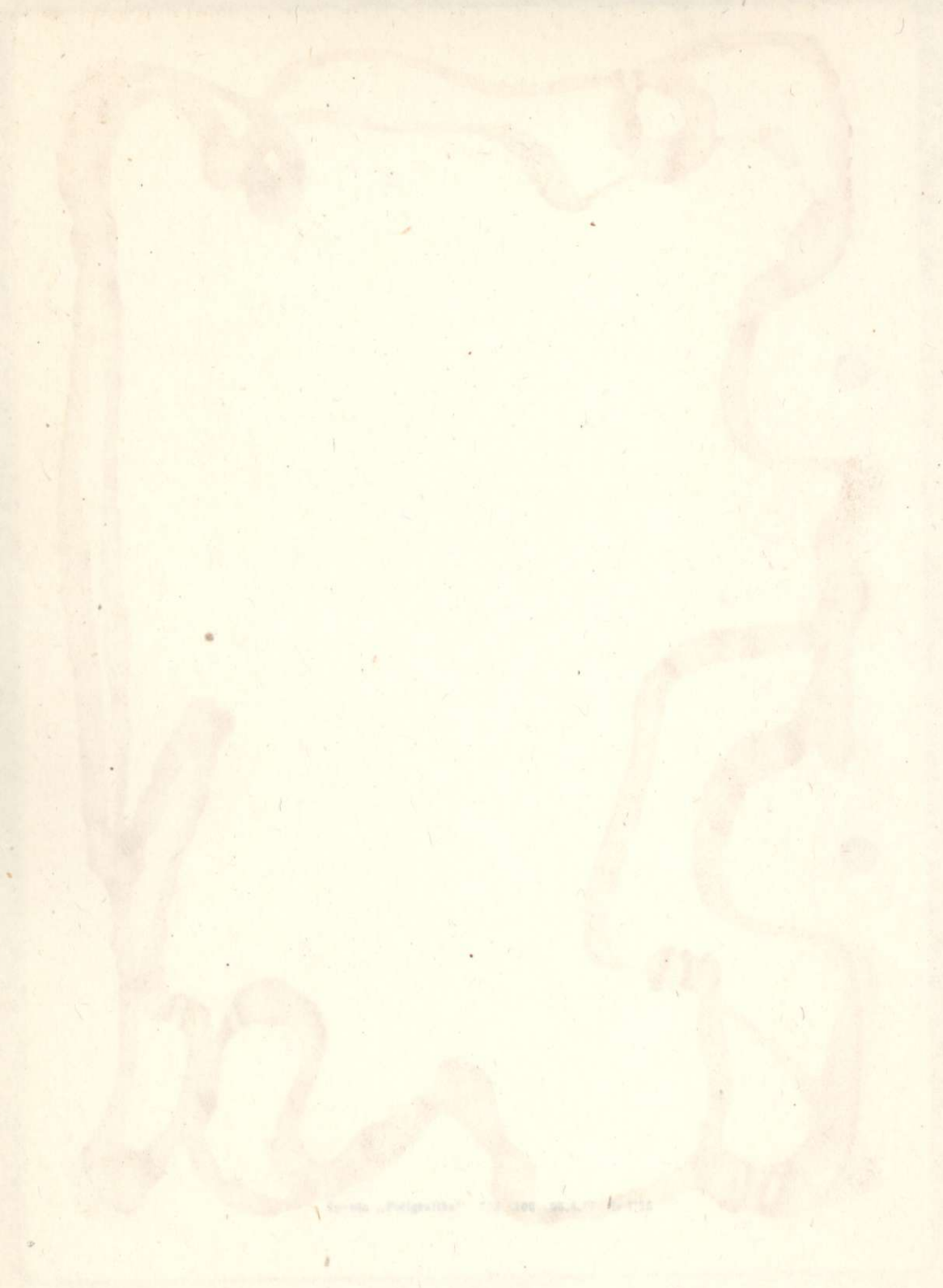


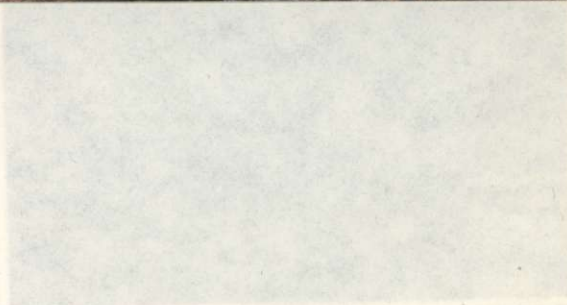




**OGÓLNOPOLSKIE UROCZYSTOŚCI  
STULECIA OBJAWIEŃ MATKI BOSKIEJ  
W GIETRZWAŁDZIE**

10 – 11 Wrzesień 1977 r.





S. BARBARA SAMBUKOWSKA  
1865 - 1950

"Umotywowanie Ukrotybrianego"  
"Niepokalana jest"  
"Niewypowiedzianą Teknosia"

S. Barbara Samulowska  
z Gittinastdu

1865 — 1950

Umieranie Ukraińca  
Miejsce jest  
niepowiadane  
Piekarnia

S. BARBARA SAMULOWSKA

1865 — 1950

"Umieranie Ukraińca"  
"Miejsce jest"  
"niepowiadane Piekarnia"





S. BARBARA SAMULOWSKA  
1865 — 1950

"Umiotowanie Ukrzyżowanego"  
"Niepokalana jest  
Niewypowiedziana Pięknością"

1911

1911

1911

1911

1911

1911



Obráz N. P. MAYI w  
 Zrozumie cudami  
 sławney w Kościele  
 w. G. o. Reformátow

Modlitwa dla Przechadzacych  
 Witali nieznaka illa i ratul nar Wszytkich  
 Podroznych jako i domownikow radziw.  
 Panne matki milosierdzia Chryztusa  
 Pana naszego raduize iec i przewozie  
 Piywanych od nader i ty Przekladyzney  
 smierci i niasl sie z nami grzeszney teraz  
 i wgodzine smierci radziw Amen Anno 1558



Obraz N. P. MARY W

Zurominie cudami

slawney w Koscielu

wi o. o. Reformatorow

Modlitwa dla Przechodzacych

Witaj niebieska lilio i ratuj nas Wrzysklich

Podroznych jako i domownikow naszw.

panno maria matka Jezusa Chrytusa

Pana naszego ratujze tez i powodzie

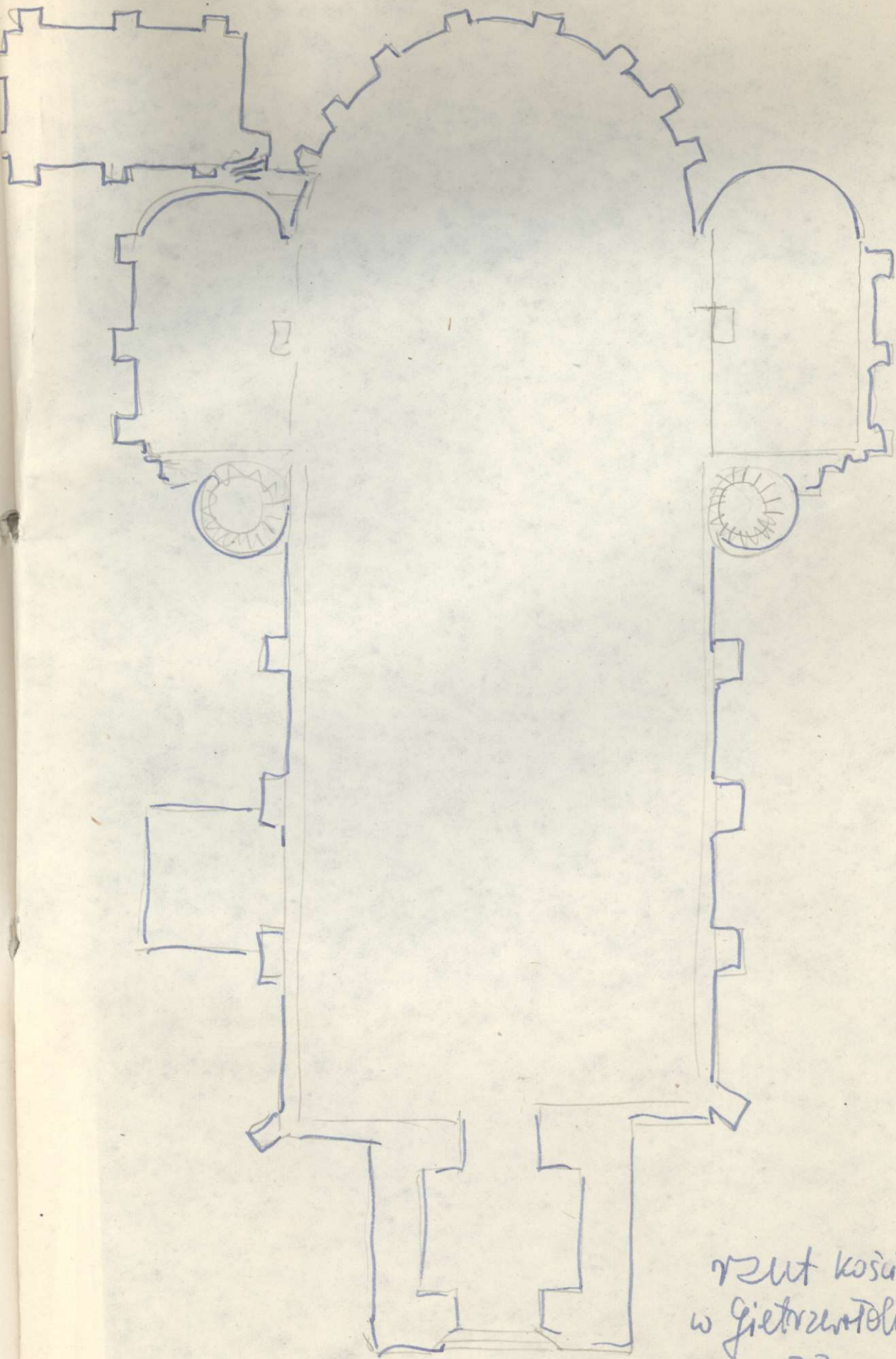
Plywajacych od nagel i nie spodziewaney

Smierci i modl sie za nami grzesznemy ludz

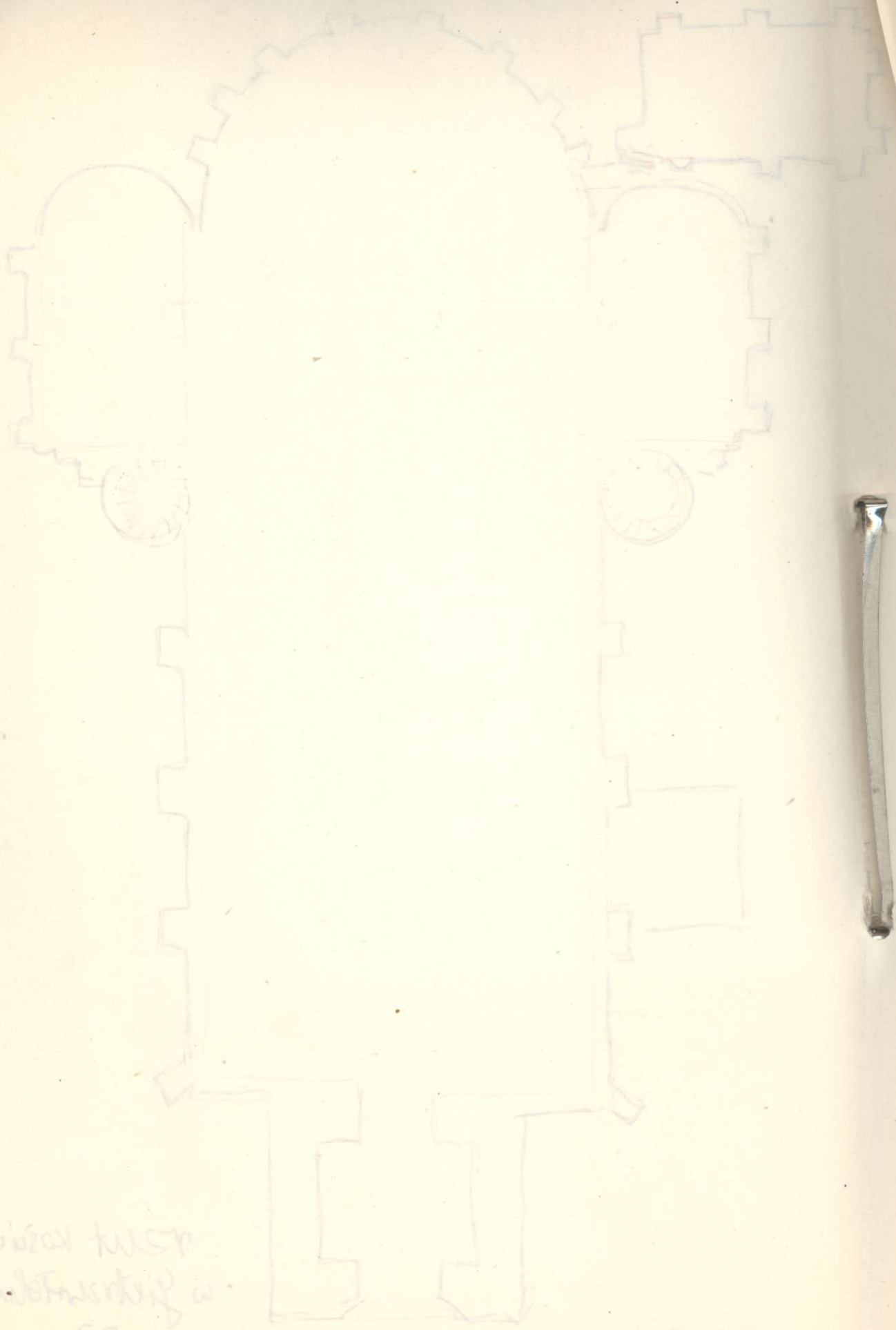
z i w godzinie smierci naszej Amen Anno 1855

Wzrost koscieln  
w Zielonolow  
oprac. J.





rzut kościoła  
w Gietrzwałdzie  
oprac. J.J.



→ Toiral tush  
substantiel w.  
above of



GIETRZWAŁD

KB DW. imw. 1275



J. GEISE r. 1733, 1734

## SUKIENKI I KORONY W GIETRZWAŁDZIE

A. Samulowska G.H. s. 49

Wp. Kolberga sukienkę Bogurodzicy wykonał Michał  
Bartolomowicz a sukienkę Dzieciątka Jezus J. Chr. Geese.





Skoroszyt 1824-321 BN 73-7895

Gatunek I

Cena detal. 9,78

---

Spółdzielnia Inwalidów „Słońce” Prąbny ul. Wojska Polskiego 20 a telefon 69

GIETRZYN. - ILUSTR.

Akc. 49/05/13