

PAŃSTWOWA ORKIESTRA SYMFONICZNA  
w OLSZTYNIE

---

Dyrektor i Kierownik Artystyczny:  
OLGIERD STRASZYŃSKI

SEZON KONCERTOWY 1960/61

# KONCERT SYMFONICZNY

— PROGRAM —

SALA DOMU KULTURY DZIECI I MŁODZIEŻY  
w MRĄGOWIE

---

Środa, dnia 21 grudnia 1960 roku, godz. 16.00

# KONCERT SYMFONICZNY

WYKONAWCY:

OLSZTYŃSKA  
ORKIESTRA SYMFONICZNA

Dyrygent:

OLGIERD STRASZYŃSKI

Soliści:

MARIA DRAMIŃSKA — sopran

M. ZBOROWSKA — fortepian

JAN HAFFKE — róg

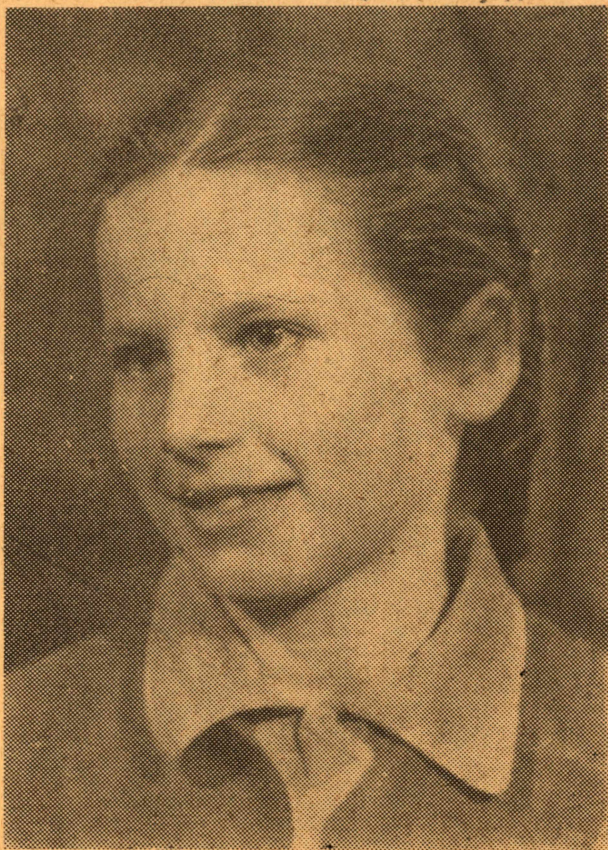
St BIELIKOWICZ — prelekcja

## PROGRAM:

- 1) W. A. Mozart: Uwertura do opery „Don Juan” (K. V. 527)  
wykona Orkiestra
- 2) W. A. Mozart: Romans z koncertu fortepianowego d-moll  
(K.V. 466)  
wykona M. Zborowska z tow. Orkiestry
- 3) W. A. Mozart: a) Aria Zuzanny z IV aktu op. Wesele Figara  
b) Fijolek-pieśń  
wykona Maria Dramińska z tow. Orkiestry
- 4) W. A. Mozart: Koncert Es-dur N 3 na róg i orkiestrę (K.V. 447)  
a) Allegro  
b) Romans-Larghetto  
c) Allegro  
wykona Jan Haffke z tow. Orkiestry
- 5). Stanisław Moniuszko: Dwie pieśni:  
a) Polna różyczka  
b) Krakowiak  
wykona M. Dramińska  
z tow. Orkiestry
- 6) Franciszek Liszt: PRELUDIA - Poemat symfoniczny (N 3)  
wykona Orkiestra



MARIA DRAMIŃSKA



MAŁGORZATA ZBOROWSKA



JAN HAFFKE



OLGIERD STRASZYŃSKI  
Dyrygent

# ZESPÓŁ ORKIESTRY SYMFONICZNEJ W OLSZTYNIE

I Dyrygent:

OLGIERD STRASZYŃSKI

II Dyrygent:

STANISŁAW MALAWKO

## SKRZYPCE I

ZENON WOJDALIŃSKI

Koncertmistrz

ALOJZY POLISZCZUK

MICHAŁ JOŹWIAK

MARIA HOŁOWEŃKO

ALICJA WAŁĘZANKA

RUDOLF KOZŁOWSKI

ANNA MARCINOWSKA

## SKRZYPCE II

TADEUSZ GIEMZOWSKI

LESZEK ZIS

EKARD SZEPP

TADEUSZ ANDRZEJEWSKI

## ALTÓWKI

RUDOLF SADOWSKI

JAN SIEŃKO

## WIOLONCZELE

TADEUSZ SZTYCH

Koncertmistrz

HIERONIM SŁAWIŃSKI

TERESA KRZEMKOWSKA

ZBIGNIEW NAWROCKI

STANISŁAW JOŹWIAK

## KONTRABASY

JAN LISZKOWSKI

JÓZEF GLINIEWICZ

Inspektor Orkiestry

ALOJZY POLISZCZUK

## FLETY

JÓZEF LUTRYKOWSKI

OBED CICHOWSKI

## OBOJE

WŁADYSŁAW WĄSOWICZ

TOMASZ ROMANOWICZ

## KLARNETY

RAJMUND SPORK

EWALD JANOWICZ

## FAGOTY

WACŁAW OSIŃSKI

## ROGI

BAZYLI SAWCZUK

ANTONI ZBROŻEK

RYSZARD MARCINOWSKI

JAN HAFFKE

## TRĄBKI

FELIKS STACHACZ

STANISŁAW FELTER

## PUZONY

STEFAN CIBOROWSKI

SZCZEPAN WIERZBICKI

TADEUSZ DYL

## TUBA

JÓZEF KIELISZEWSKI

## PERKUSJA

ALFONS PRABUCKI

HENRYK PRUSINOWSKI

Bibliotekarz

HENRYK PRUSINOWSKI

## ADMINISTRACJA

Kierownik widowni

WOJCIECH STACHOWICZ

Kierownik administracyjny

TADEUSZ ZIOMEK

Kasjer

HANNA MIŁASZEWICZ

Główny księgowy

EUGENIUSZ KISIEL

Adres Orkiestry: Olsztyn, ul. Jagiellońska 57. Tel. 40-04

Cena programu — 2 zł